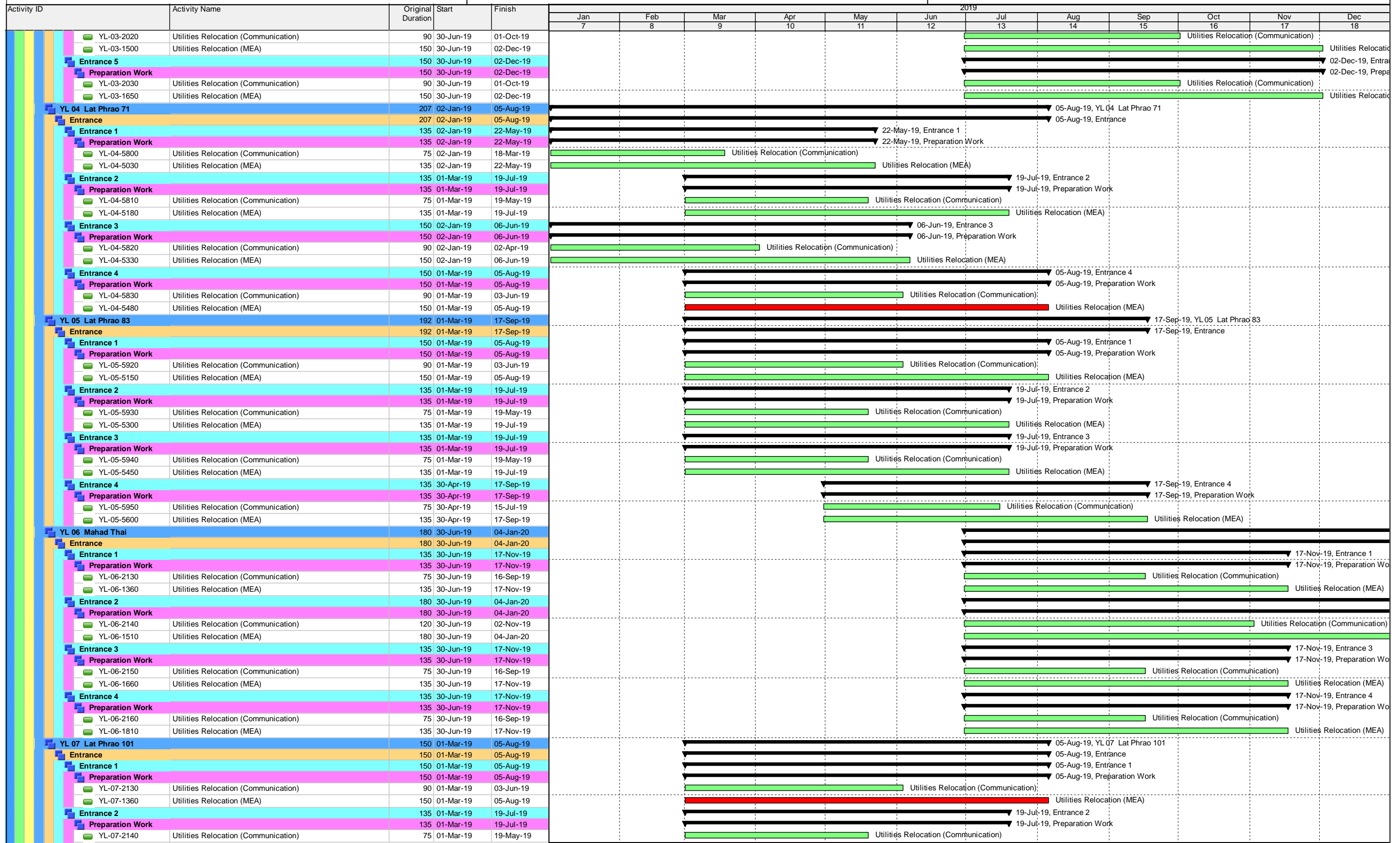


ภาคผนวก ก-11

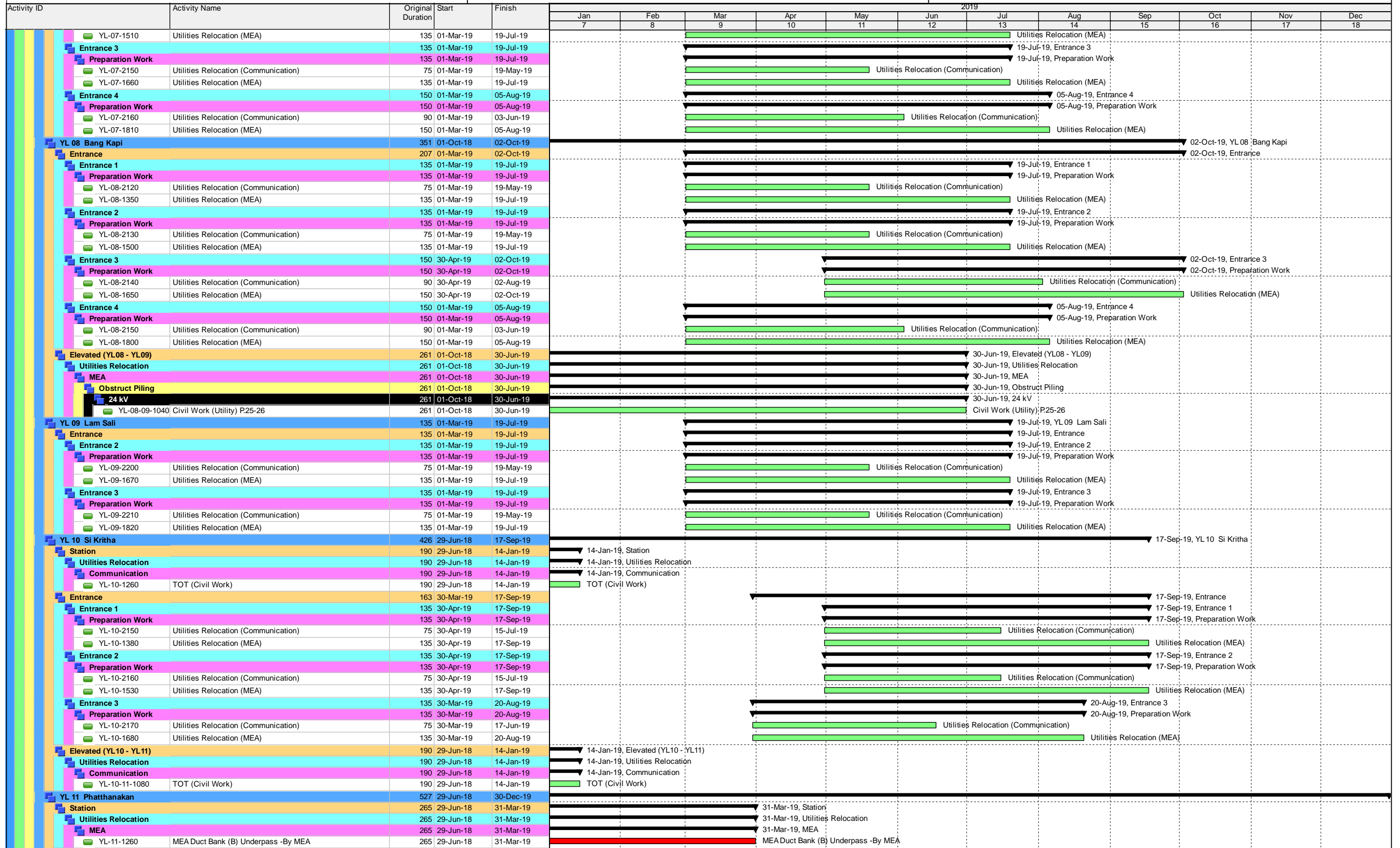
เอกสารแจ้งอนุมัติแผนงานก่อสร้างหลัก

Activity ID	Activity Name	Original Duration	Start	Finish	2019													
					Jan 7	Feb 8	Mar 9	Apr 10	May 11	Jun 12	Jul 13	Aug 14	Sep 15	Oct 16	Nov 17	Dec 18		
EBM : DWP Yellow Line: Lat Phrao -Samrong Master Schedule da																		
Civil Works																		
Construction Works																		
Beginning of Project																		
144	01-Oct-18	28-Feb-19	28-Feb-19	28-Feb-19														
Elevated (YL00 - YL01) & Switch Track																		
Utilities Relocation																		
MEA																		
Obstruct Piling																		
115 kV & 69 kV																		
YL-00-01-1130	Civil Work (Utility)	144	01-Oct-18	28-Feb-19														
YL 01 Lat Phrao																		
Station																		
Utilities Relocation																		
MEA																		
Obstruct Piling																		
115 kV & 69 kV																		
YL-01-2130	Civil Work (Utility)	140	17-Aug-18	09-Jan-19														
Entrance																		
Entrance 3																		
Preparation Work																		
YL-01-1010	Utilities Relocation	0	30-Mar-19	30-Mar-19														
Entrance 4																		
Preparation Work																		
YL-01-1160	Utilities Relocation (MEA)	180	29-Jun-18	04-Jan-19														
Elevated (YL01 - YL02) & Switch Track																		
Utilities Relocation																		
MEA																		
Obstruct Piling																		
115 kV & 69 kV																		
YL-01-02-1130	Civil Work (Utility)	144	01-Oct-18*	28-Feb-19														
YL 02 Phawana																		
Entrance																		
Entrance 1																		
Preparation Work																		
YL-02-1800	Utilities Relocation (Communication)	135	01-Mar-19	19-Jul-19														
YL-02-1030	Utilities Relocation (MEA)	75	01-Mar-19	19-May-19														
Entrance 3																		
Preparation Work																		
YL-02-1820	Utilities Relocation (Communication)	135	01-Mar-19	19-Jul-19														
YL-02-1330	Utilities Relocation (MEA)	75	01-Mar-19	19-May-19														
Entrance 4																		
Preparation Work																		
YL-02-1830	Utilities Relocation (Communication)	180	01-Mar-19	05-Sep-19														
YL-02-1480	Utilities Relocation (MEA)	90	01-Mar-19	03-Jun-19														
Elevated (YL02 - YL03)																		
Utilities Relocation																		
Communication																		
YL-02-03-1110	TOT (Civil Work)	56	29-Dec-18*	26-Feb-19														
YL 03 Chok Chai 4																		
Station																		
Utilities Relocation																		
MEA																		
Obstruct Piling																		
24 kV																		
YL-03-1010	Civil Work (Utility)	156	01-Aug-18 A	10-Jan-19														
Entrance																		
Entrance 1																		
Preparation Work																		
YL-03-1990	Utilities Relocation (Communication)	135	30-Jun-19	17-Nov-19														
YL-03-1050	Utilities Relocation (MEA)	75	30-Jun-19	16-Sep-19														
Entrance 2																		
Preparation Work																		
YL-03-2000	Utilities Relocation (Communication)	150	30-Jun-19	02-Dec-19														
YL-03-1200	Utilities Relocation (MEA)	90	30-Jun-19	01-Oct-19														
Entrance 3																		
Preparation Work																		
YL-03-2010	Utilities Relocation (Communication)	135	30-Jun-19	17-Nov-19														
YL-03-1350	Utilities Relocation (MEA)	75	30-Jun-19	16-Sep-19														
Entrance 4																		
Preparation Work																		
YL-03-1350	Utilities Relocation (MEA)	150	30-Jun-19	02-Dec-19														

█ Actual Level of Effort █ Critical Remaining Work
█ Actual Work ◆ Milestone
█ Remaining Work ▼ summary



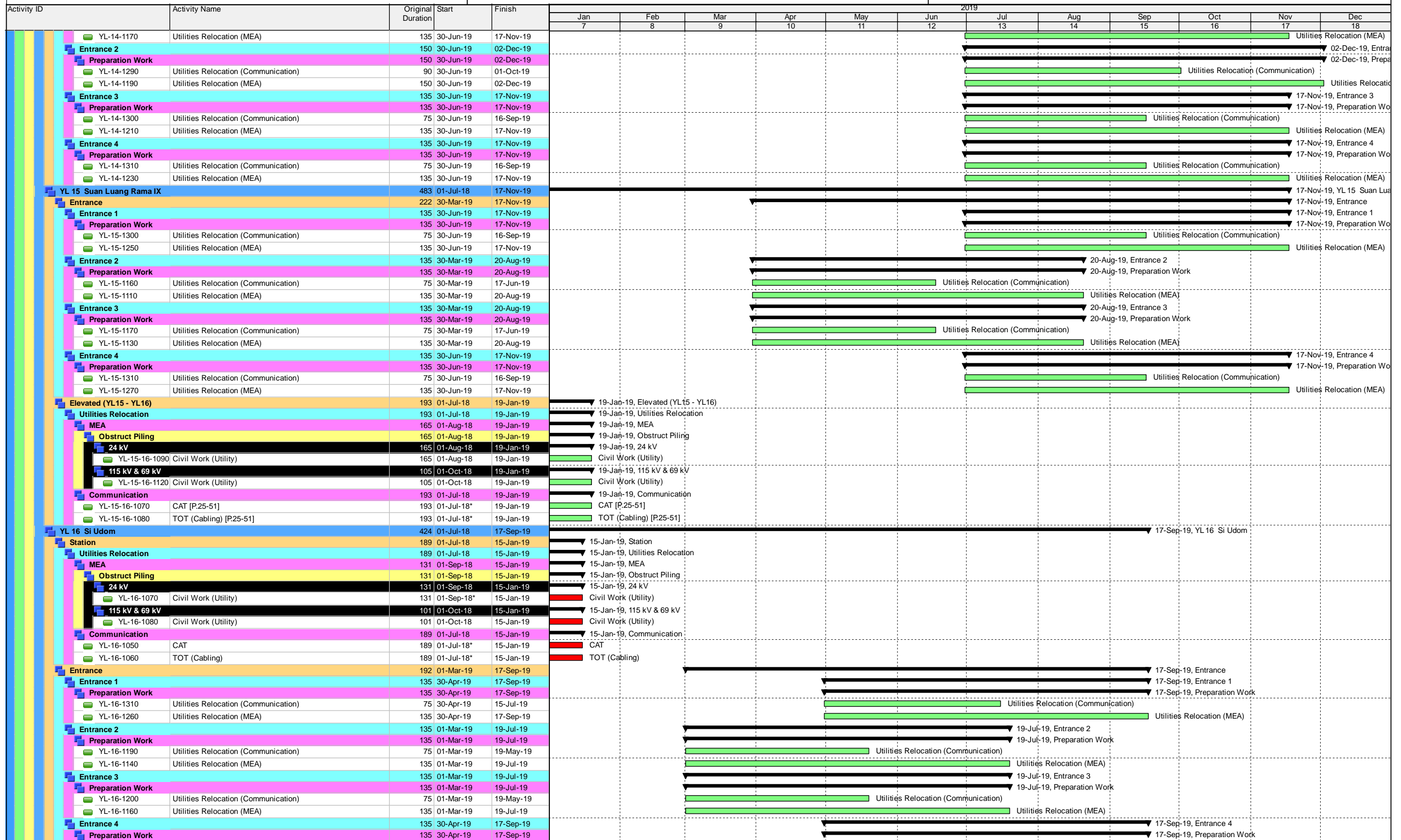
█ Actual Level of Effort █ Critical Remaining Work
█ Actual Work ◆ Milestone
█ Remaining Work ▼ summary



- █ Actual Level of Effort
- █ Actual Work
- █ Remaining Work
- █ Critical Remaining Work
- ◆ Milestone
- ▼ summary

Activity ID	Activity Name	Original Duration	Start	Finish	2019											
					Jan 7	Feb 8	Mar 9	Apr 10	May 11	Jun 12	Jul 13	Aug 14	Sep 15	Oct 16	Nov 17	Dec 18
Entrance					20-Aug-19, Entrance											
Entrance 1					20-Aug-19, Entrance 1											
Preparation Work					20-Aug-19, Preparation Work											
YL-11-2230	Utilities Relocation (Communication)	75	30-Mar-19	17-Jun-19	Utilities Relocation (Communication)											
YL-11-1480	Utilities Relocation (MEA)	135	30-Mar-19	20-Aug-19	Utilities Relocation (MEA)											
Entrance 2					20-Aug-19, Entrance 2											
Preparation Work					20-Aug-19, Preparation Work											
YL-11-2240	Utilities Relocation (Communication)	75	30-Mar-19	17-Jun-19	Utilities Relocation (Communication)											
YL-11-1630	Utilities Relocation (MEA)	135	30-Mar-19	20-Aug-19	Utilities Relocation (MEA)											
Entrance 3					20-Aug-19, Entrance 3											
Preparation Work					20-Aug-19, Preparation Work											
YL-11-2250	Utilities Relocation (Communication)	75	30-Mar-19	17-Jun-19	Utilities Relocation (Communication)											
YL-11-1780	Utilities Relocation (MEA)	135	30-Mar-19	20-Aug-19	Utilities Relocation (MEA)											
Entrance 4					20-Aug-19, Entrance 4											
Preparation Work					20-Aug-19, Preparation Work											
YL-11-2260	Utilities Relocation (Communication)	75	30-Mar-19	17-Jun-19	Utilities Relocation (Communication)											
YL-11-1930	Utilities Relocation (MEA)	135	30-Mar-19	20-Aug-19	Utilities Relocation (MEA)											
Pattanakarn Underpass					31-Mar-19, Pattanakarn Underpass											
Utility Relocation					31-Mar-19, Utility Relocation											
YL-11-2210	Communication	265	29-Jun-18	31-Mar-19	Communication											
YL-11-2200	MEA	265	29-Jun-18	31-Mar-19	MEA											
YL-11-2220	MWA	265	29-Jun-18	31-Mar-19	MWA											
Elevated (YL11 - YL12)																
Utilities Relocation																
MEA																
EGAT																
YL-11-12-1210	EGAT	527	29-Jun-18	30-Dec-19	EGAT											
YL 12 Kalantan					17-Nov-19, YL 12 Kalantan											
Entrance					17-Nov-19, Entrance											
Entrance 1					17-Nov-19, Entrance 1											
Preparation Work					17-Nov-19, Preparation Wo											
YL-12-1260	Utilities Relocation (Communication)	75	30-Jun-19	16-Sep-19	Utilities Relocation (Communication)											
YL-12-1150	Utilities Relocation (MEA)	135	30-Jun-19	17-Nov-19	Utilities Relocation (MEA)											
Entrance 2					17-Nov-19, Entrance 2											
Preparation Work					17-Nov-19, Preparation Wo											
YL-12-1270	Utilities Relocation (Communication)	75	30-Jun-19	16-Sep-19	Utilities Relocation (Communication)											
YL-12-1170	Utilities Relocation (MEA)	135	30-Jun-19	17-Nov-19	Utilities Relocation (MEA)											
Entrance 3					17-Nov-19, Entrance 3											
Preparation Work					17-Nov-19, Preparation Wo											
YL-12-1280	Utilities Relocation (Communication)	75	30-Jun-19	16-Sep-19	Utilities Relocation (Communication)											
YL-12-1190	Utilities Relocation (MEA)	135	30-Jun-19	17-Nov-19	Utilities Relocation (MEA)											
Entrance 4					17-Nov-19, Entrance 4											
Preparation Work					17-Nov-19, Preparation Wo											
YL-12-1290	Utilities Relocation (Communication)	75	30-Jun-19	16-Sep-19	Utilities Relocation (Communication)											
YL-12-1210	Utilities Relocation (MEA)	135	30-Jun-19	17-Nov-19	Utilities Relocation (MEA)											
YL 13 Si Nut					17-Nov-19, YL 13 Si Nut											
Entrance					17-Nov-19, Entrance											
Entrance 1					02-Oct-19, Entrance 1											
Preparation Work					02-Oct-19, Preparation Work											
YL-13-1260	Utilities Relocation (Communication)	75	30-Apr-19	15-Jul-19	Utilities Relocation (Communication)											
YL-13-1240	Utilities Relocation (MEA)	135	30-Apr-19	17-Sep-19	Utilities Relocation (MEA)											
YL-13-1270	Utilities Relocation (MEA) 115 kV	150	30-Apr-19	02-Oct-19	Utilities Relocation (MEA) 115 kV											
Entrance 2					17-Nov-19, Entrance 2											
Preparation Work					17-Nov-19, Preparation Wo											
YL-13-1360	Utilities Relocation (Communication)	75	30-Jun-19	16-Sep-19	Utilities Relocation (Communication)											
YL-13-1340	Utilities Relocation (MEA)	135	30-Jun-19	17-Nov-19	Utilities Relocation (MEA)											
Entrance 3					20-Aug-19, Entrance 3											
Preparation Work					20-Aug-19, Preparation Work											
YL-13-1190	Utilities Relocation (Communication)	75	30-Mar-19	17-Jun-19	Utilities Relocation (Communication)											
YL-13-1140	Utilities Relocation (MEA)	135	30-Mar-19	20-Aug-19	Utilities Relocation (MEA)											
Entrance 4					20-Aug-19, Entrance 4											
Preparation Work					20-Aug-19, Preparation Work											
YL-13-1200	Utilities Relocation (Communication)	75	30-Mar-19	17-Jun-19	Utilities Relocation (Communication)											
YL-13-1160	Utilities Relocation (MEA)	135	30-Mar-19	20-Aug-19	Utilities Relocation (MEA)											
YL 14 Srinagarindra 38					02-Dec-19, YL 14											
Entrance					02-Dec-19, Entra											
Entrance 1					17-Nov-19, Entrance 1											
Preparation Work					17-Nov-19, Preparation Wo											
YL-14-1280	Utilities Relocation (Communication)	75	30-Jun-19	16-Sep-19	Utilities Relocation (Communication)											

■ Actual Level of Effort ■ Critical Remaining Work
■ Actual Work ◆ Milestone
■ Remaining Work ▼ summary



█ Actual Level of Effort █ Critical Remaining Work
█ Actual Work ◆ Milestone
█ Remaining Work ▼ summary

Activity ID	Activity Name	Original Duration	Start	Finish	2019													
					Jan 7	Feb 8	Mar 9	Apr 10	May 11	Jun 12	Jul 13	Aug 14	Sep 15	Oct 16	Nov 17	Dec 18		
YL-16-1320	Utilities Relocation (Communication)	75	30-Apr-19	15-Jul-19														
YL-16-1280	Utilities Relocation (MEA)	135	30-Apr-19	17-Sep-19														
YL 17 Si lam		335	02-Dec-18	17-Nov-19	17-Nov-19, YL 17 Si lam													
Entrance		135	30-Jun-19	17-Nov-19	17-Nov-19, Entrance													
Entrance 4		135	30-Jun-19	17-Nov-19	17-Nov-19, Entrance 4													
Preparation Work		135	30-Jun-19	17-Nov-19	17-Nov-19, Preparation Wo													
YL-17-1470	Utilities Relocation (Communication)	75	30-Jun-19	16-Sep-19														
YL-17-1450	Utilities Relocation (MEA)	135	30-Jun-19	17-Nov-19														
Elevated (YL17 - YL18)		45	02-Dec-18	19-Jan-19	19-Jan-19, Elevated (YL17 - YL18)													
Utilities Relocation		45	02-Dec-18	19-Jan-19	19-Jan-19, Utilities Relocation													
MWA		45	02-Dec-18	19-Jan-19	19-Jan-19, MWA													
YL-17-18-1090	Connecting to existing pipelines	45	02-Dec-18	19-Jan-19														
YL 18 Si La Salle		276	02-Dec-18	17-Sep-19	17-Sep-19, YL 18 Si La Salle													
Station		40	02-Dec-18	14-Jan-19	14-Jan-19, Station													
Utilities Relocation		40	02-Dec-18	14-Jan-19	14-Jan-19, Utilities Relocation													
MWA		40	02-Dec-18	14-Jan-19	14-Jan-19, MWA													
YL-18-1030	Connecting to existing pipelines	40	02-Dec-18	14-Jan-19														
Entrance		135	30-Apr-19	17-Sep-19	17-Sep-19, Entrance													
Entrance 1		135	30-Apr-19	17-Sep-19	17-Sep-19, Entrance 1													
Preparation Work		135	30-Apr-19	17-Sep-19	17-Sep-19, Preparation Work													
YL-18-1200	Utilities Relocation (Communication)	75	30-Apr-19	15-Jul-19														
YL-18-1090	Utilities Relocation (MEA)	135	30-Apr-19	17-Sep-19														
Entrance 2		135	30-Apr-19	17-Sep-19	17-Sep-19, Entrance 2													
Preparation Work		135	30-Apr-19	17-Sep-19	17-Sep-19, Preparation Work													
YL-18-1210	Utilities Relocation (Communication)	75	30-Apr-19	15-Jul-19														
YL-18-1110	Utilities Relocation (MEA)	135	30-Apr-19	17-Sep-19														
Entrance 3		135	30-Apr-19	17-Sep-19	17-Sep-19, Entrance 3													
Preparation Work		135	30-Apr-19	17-Sep-19	17-Sep-19, Preparation Work													
YL-18-1220	Utilities Relocation (Communication)	75	30-Apr-19	15-Jul-19														
YL-18-1130	Utilities Relocation (MEA)	135	30-Apr-19	17-Sep-19														
Entrance 4		135	30-Apr-19	17-Sep-19	17-Sep-19, Entrance 4													
Preparation Work		135	30-Apr-19	17-Sep-19	17-Sep-19, Preparation Work													
YL-18-1230	Utilities Relocation (Communication)	75	30-Apr-19	15-Jul-19														
YL-18-1150	Utilities Relocation (MEA)	135	30-Apr-19	17-Sep-19														
Elevated (YL18 - YL19)		60	02-Dec-18	03-Feb-19	03-Feb-19, Elevated (YL18 - YL19)													
Utilities Relocation		60	02-Dec-18	03-Feb-19	03-Feb-19, Utilities Relocation													
MWA		60	02-Dec-18	03-Feb-19	03-Feb-19, MWA													
YL-18-19-1050	Connecting to existing pipelines	60	02-Dec-18	03-Feb-19														
YL 19 Si Bearing		135	30-Jun-19	17-Nov-19	17-Nov-19, YL 19 Si Bearin													
Entrance		135	30-Jun-19	17-Nov-19	17-Nov-19, Entrance													
Entrance 1		135	30-Jun-19	17-Nov-19	17-Nov-19, Entrance 1													
Preparation Work		135	30-Jun-19	17-Nov-19	17-Nov-19, Preparation Wo													
YL-19-1240	Utilities Relocation (Communication)	75	30-Jun-19	16-Sep-19														
YL-19-1130	Utilities Relocation (MEA)	135	30-Jun-19	17-Nov-19														
Entrance 2		135	30-Jun-19	17-Nov-19	17-Nov-19, Entrance 2													
Preparation Work		135	30-Jun-19	17-Nov-19	17-Nov-19, Preparation Wo													
YL-19-1250	Utilities Relocation (Communication)	75	30-Jun-19	16-Sep-19														
YL-19-1150	Utilities Relocation (MEA)	135	30-Jun-19	17-Nov-19														
Entrance 3		135	30-Jun-19	17-Nov-19	17-Nov-19, Entrance 3													
Preparation Work		135	30-Jun-19	17-Nov-19	17-Nov-19, Preparation Wo													
YL-19-1260	Utilities Relocation (Communication)	75	30-Jun-19	16-Sep-19														
YL-19-1170	Utilities Relocation (MEA)	135	30-Jun-19	17-Nov-19														
Entrance 4		135	30-Jun-19	17-Nov-19	17-Nov-19, Entrance 4													
Preparation Work		135	30-Jun-19	17-Nov-19	17-Nov-19, Preparation Wo													
YL-19-1270	Utilities Relocation (Communication)	75	30-Jun-19	16-Sep-19														
YL-19-1190	Utilities Relocation (MEA)	135	30-Jun-19	17-Nov-19														
YL 20 Si Dan		135	30-Jun-19	17-Nov-19	17-Nov-19, YL 20 Si Dan													
Entrance		135	30-Jun-19	17-Nov-19	17-Nov-19, Entrance													
Entrance 1		135	30-Jun-19	17-Nov-19	17-Nov-19, Entrance 1													
Preparation Work		135	30-Jun-19	17-Nov-19	17-Nov-19, Preparation Wo													
YL-20-1240	Utilities Relocation (Communication)	75	30-Jun-19	16-Sep-19														
YL-20-1130	Utilities Relocation (MEA)	135	30-Jun-19	17-Nov-19														
Entrance 2		135	30-Jun-19	17-Nov-19	17-Nov-19, Entrance 2													
Preparation Work		135	30-Jun-19	17-Nov-19	17-Nov-19, Preparation Wo													
YL-20-1250	Utilities Relocation (Communication)	75	30-Jun-19	16-Sep-19														
YL-20-1150	Utilities Relocation (MEA)	135	30-Jun-19	17-Nov-19														
Entrance 3		135	30-Jun-19	17-Nov-19	17-Nov-19, Entrance 3													
Preparation Work		135	30-Jun-19	17-Nov-19	17-Nov-19, Preparation Wo													
YL-20-1260	Utilities Relocation (Communication)	75	30-Jun-19	16-Sep-19														
YL-20-1170	Utilities Relocation (MEA)	135	30-Jun-19	17-Nov-19														

█ Actual Level of Effort █ Critical Remaining Work
█ Actual Work ◆ Milestone
█ Remaining Work ▼ summary

Activity ID	Activity Name	Original Duration	Start	Finish	2019											
					Jan 7	Feb 8	Mar 9	Apr 10	May 11	Jun 12	Jul 13	Aug 14	Sep 15	Oct 16	Nov 17	Dec 18
Entrance 4					[Timeline bar from Jun 12 to Nov 17]											
Preparation Work					[Timeline bar from Jun 12 to Nov 17]											
YL-20-1270	Utilities Relocation (Communication)	75	30-Jun-19	16-Sep-19	[Timeline bar from Jun 12 to Sep 15]											
YL-20-1190	Utilities Relocation (MEA)	135	30-Jun-19	17-Nov-19	[Timeline bar from Jun 12 to Nov 17]											
YL 21 Si Thepha					[Timeline bar from Jun 12 to Nov 17]											
Entrance					[Timeline bar from Jun 12 to Sep 15]											
Entrance 1					[Timeline bar from Jun 12 to Jul 19]											
Preparation Work					[Timeline bar from Jun 12 to Jul 19]											
YL-21-1160	Utilities Relocation (Communication)	75	01-Mar-19	19-May-19	[Timeline bar from Mar 09 to May 11]											
YL-21-1110	Utilities Relocation (MEA)	135	01-Mar-19	19-Jul-19	[Timeline bar from Mar 09 to Jul 13]											
Entrance 2					[Timeline bar from Jun 12 to Sep 15]											
Preparation Work					[Timeline bar from Jun 12 to Sep 15]											
YL-21-1270	Utilities Relocation (Communication)	75	30-Apr-19	15-Jul-19	[Timeline bar from Apr 10 to Jul 13]											
YL-21-1220	Utilities Relocation (MEA)	135	30-Apr-19	17-Sep-19	[Timeline bar from Apr 10 to Sep 15]											
Entrance 3					[Timeline bar from Jun 12 to Sep 15]											
Preparation Work					[Timeline bar from Jun 12 to Sep 15]											
YL-21-1280	Utilities Relocation (Communication)	75	30-Apr-19	15-Jul-19	[Timeline bar from Apr 10 to Jul 13]											
YL-21-1240	Utilities Relocation (MEA)	135	30-Apr-19	17-Sep-19	[Timeline bar from Apr 10 to Sep 15]											
Entrance 4					[Timeline bar from Jun 12 to Jul 19]											
Preparation Work					[Timeline bar from Jun 12 to Jul 19]											
YL-21-1170	Utilities Relocation (Communication)	75	01-Mar-19	19-May-19	[Timeline bar from Mar 09 to May 11]											
YL-21-1130	Utilities Relocation (MEA)	135	01-Mar-19	19-Jul-19	[Timeline bar from Mar 09 to Jul 13]											
YL 22 Thippawan					[Timeline bar from Jun 12 to Nov 17]											
Entrance					[Timeline bar from Jun 12 to Nov 17]											
Entrance 1					[Timeline bar from Jun 12 to Nov 17]											
Preparation Work					[Timeline bar from Jun 12 to Nov 17]											
YL-22-1230	Utilities Relocation (Communication)	75	30-Jun-19	16-Sep-19	[Timeline bar from Jun 12 to Sep 15]											
YL-22-1120	Utilities Relocation (MEA)	135	30-Jun-19	17-Nov-19	[Timeline bar from Jun 12 to Nov 17]											
Entrance 2					[Timeline bar from Jun 12 to Nov 17]											
Preparation Work					[Timeline bar from Jun 12 to Nov 17]											
YL-22-1240	Utilities Relocation (Communication)	75	30-Jun-19	16-Sep-19	[Timeline bar from Jun 12 to Sep 15]											
YL-22-1140	Utilities Relocation (MEA)	135	30-Jun-19	17-Nov-19	[Timeline bar from Jun 12 to Nov 17]											
Entrance 3					[Timeline bar from Jun 12 to Nov 17]											
Preparation Work					[Timeline bar from Jun 12 to Nov 17]											
YL-22-1250	Utilities Relocation (Communication)	75	30-Jun-19	16-Sep-19	[Timeline bar from Jun 12 to Sep 15]											
YL-22-1160	Utilities Relocation (MEA)	135	30-Jun-19	17-Nov-19	[Timeline bar from Jun 12 to Nov 17]											
Entrance 4					[Timeline bar from Jun 12 to Nov 17]											
Preparation Work					[Timeline bar from Jun 12 to Nov 17]											
YL-22-1260	Utilities Relocation (Communication)	75	30-Jun-19	16-Sep-19	[Timeline bar from Jun 12 to Sep 15]											
YL-22-1180	Utilities Relocation (MEA)	135	30-Jun-19	17-Nov-19	[Timeline bar from Jun 12 to Nov 17]											
YL 23 Samrong					[Timeline bar from Jun 12 to Jan 20]											
Entrance					[Timeline bar from Jun 12 to Jan 20]											
Entrance 1					[Timeline bar from Jun 12 to Dec 02]											
Preparation Work					[Timeline bar from Jun 12 to Dec 02]											
YL-23-1340	Utilities Relocation (Communication)	75	30-Jun-19	16-Sep-19	[Timeline bar from Jun 12 to Sep 15]											
YL-23-1260	Utilities Relocation (MEA)	135	30-Jun-19	17-Nov-19	[Timeline bar from Jun 12 to Nov 17]											
YL-23-1380	Utilities Relocation (MEA) 115 kV	150	30-Jun-19	02-Dec-19	[Timeline bar from Jun 12 to Dec 02]											
Entrance 2					[Timeline bar from Jun 12 to Jan 20]											
Preparation Work					[Timeline bar from Jun 12 to Jan 20]											
YL-23-1360	Utilities Relocation (Communication)	75	30-Jun-19	16-Sep-19	[Timeline bar from Jun 12 to Sep 15]											
YL-23-1280	Utilities Relocation (MEA)	135	30-Jun-19	17-Nov-19	[Timeline bar from Jun 12 to Nov 17]											
YL-23-1350	Utilities Relocation (MEA) 115 kV	180	30-Jun-19	04-Jan-20	[Timeline bar from Jun 12 to Jan 20]											
Entrance 3					[Timeline bar from Jun 12 to Jan 19]											
Preparation Work					[Timeline bar from Jun 12 to Jan 19]											
YL-23-1050	Utilities Relocation (MEA) 115 kV	180	29-Jun-18	04-Jan-19	[Timeline bar from Jun 12 to Jan 19]											
Entrance 4					[Timeline bar from Jun 12 to Dec 02]											
Preparation Work					[Timeline bar from Jun 12 to Dec 02]											
YL-23-1370	Utilities Relocation (Communication)	75	30-Jun-19	16-Sep-19	[Timeline bar from Jun 12 to Sep 15]											
YL-23-1300	Utilities Relocation (MEA)	135	30-Jun-19	17-Nov-19	[Timeline bar from Jun 12 to Nov 17]											
YL-23-1390	Utilities Relocation (MEA) 115 kV	150	30-Jun-19	02-Dec-19	[Timeline bar from Jun 12 to Dec 02]											

█ Actual Level of Effort █ Critical Remaining Work
█ Actual Work ◆ Milestone
█ Remaining Work ▼ summary

ภาคผนวก ก-12

เอกสารแจ้งบุคลากรของโครงการรถไฟฟ้าสายสีเขียว

ช่วงลาดพร้าว-สำโรง



เลขที่ PCYL/PC/MRTA/L-0004-2017

15 กันยายน 2560

เรื่อง ขอแต่งตั้งผู้จัดการโครงการ กลุ่มที่ปรึกษาบริหารโครงการและควบคุมการก่อสร้าง (PCYL)
โครงการรถไฟฟ้าสายสีเหลือง ช่วงลาดพร้าว – สำโรง

เรียน คุณสุรเชษฐ์ เหล่าพูลสุข
ผู้ช่วยผู้ว่าการ รฟม.
ผู้อำนวยการโครงการรถไฟฟ้าสายสีเหลือง ช่วงลาดพร้าว-สำโรง
การรถไฟฟ้าขนส่งมวลชนแห่งประเทศไทย (รฟม.)

อ้างถึง สัญญาจ้างที่ปรึกษาเพื่อเป็นที่ปรึกษาบริหารโครงการและควบคุมการก่อสร้าง โครงการรถไฟฟ้าสายสี
เหลือง ช่วงลาดพร้าว-สำโรง

ตามสัญญาที่อ้างถึง เรื่องกฎเกณฑ์ทั่วไปของสัญญา ข้อ 1.7 เจ้าหน้าที่ของที่ปรึกษา ข้อย่อย 1.7.11
ระบุให้ “ที่ปรึกษาจะต้องแต่งตั้งผู้จัดการโครงการขึ้นคนหนึ่ง เพื่อทำหน้าที่ควบคุมดูแลการดำเนินงานตาม
โครงการ และรับผิดชอบในงานตามสัญญานี้.....” รายละเอียดตามทราบแล้วนั้น

กลุ่มบริษัทที่ปรึกษา PCYL ขอแต่งตั้งให้ นายโสฬส เตมีบุตร เป็นผู้จัดการโครงการ เพื่อทำหน้าที่
ควบคุมดูแลการดำเนินงานตามโครงการและรับผิดชอบในงานตามสัญญานี้รวมทั้งความประพฤติของเจ้าหน้าที่
และลูกจ้างทุกคนในคณะของที่ปรึกษา ซึ่งเกี่ยวข้องโดยตรงกับงานตามสัญญานี้ และเป็นผู้ที่ รฟม. จะทำการ
ติดต่อดำเนินงานในฐานะผู้แทนของที่ปรึกษา

จึงเรียนมาเพื่อขอได้โปรดทราบ

ขอแสดงความนับถือ



(นายไพบุลย์ โชคไพโรสิน)

รองกรรมการผู้จัดการ

บริษัท เอเชียน เอ็นจิเนียริง คอนซัลแต้นส์ จำกัด

กระทำการในนามกลุ่มบริษัทที่ปรึกษา PCYL

๐๖๐/1.๔ (๔)

ฝ่ายธุรการ

โทร 02-115-4280

ได้รับสำเนาจาก PCYL วันที่ 20/9/60 เวลา 15.00น.



การรถไฟฟ้าขนส่งมวลชนแห่งประเทศไทย

เลขที่รับ 2049 วันที่ 10 มี.ค. 60 เวลา 15:45

ที่ BTSG1442/2560

6 มีนาคม 2560

เรื่อง ขอบความอนุเคราะห์แต่งตั้งผู้ประสานงานเรื่องการรื้อย้ายระบบสาธารณูปโภคของโครงการฯ

เรียน ผู้ว่าการการรถไฟฟ้าขนส่งมวลชนแห่งประเทศไทย

อ้างถึง 1. หนังสือการรถไฟฟ้าขนส่งมวลชนแห่งประเทศไทย เลขที่ รฟม.004/3227 ลงวันที่ 14 ธันวาคม 2559
2. หนังสือการรถไฟฟ้าขนส่งมวลชนแห่งประเทศไทย เลขที่ รฟม.004/3228 ลงวันที่ 14 ธันวาคม 2559

ตามที่กิจการร่วมค้าบีเอสอาร์ (BSR Joint Venture) ได้ยื่นข้อเสนอการร่วมลงทุน โครงการรถไฟฟ้าสายสีชมพู ช่วงแคราย - มีนบุรี และสายสีเหลือง ช่วงลาดพร้าว - สำโรง ต่อการรถไฟฟ้าขนส่งมวลชนแห่งประเทศไทย (รฟม.) ซึ่งผลปรากฏว่ากิจการร่วมค้าบีเอสอาร์ เป็นผู้ผ่านการคัดเลือกให้เจรจาต่อรองตามขั้นตอนพระราชบัญญัติการให้เอกชนร่วมลงทุนในกิจการของรัฐ พ.ศ. 2556 รายละเอียดปรากฏตามเอกสารที่อ้างถึง 1) และ 2) ตามลำดับ บัดนี้การเจรจาดังกล่าวได้สิ้นสุดลงแล้ว

เนื่องจากแนวการก่อสร้างรถไฟฟ้าทั้งสองสายดังกล่าว มีพื้นที่ส่วนใหญ่อยู่บนแนวพื้นที่สาธารณะที่อาจมีระบบสาธารณูปโภคที่มีผลกระทบต่อก่อสร้างโครงการ ซึ่งมีระยะเวลาก่อสร้างรวมออกแบบ 3 ปี 3 เดือน จึงมีความจำเป็นที่จะต้องเร่งรัดการสำรวจและออกแบบในการรื้อย้ายระบบสาธารณูปโภค เพื่อให้เกิดผลกระทบต่อประชาชนโดยร่นน้อยที่สุด และให้โครงการก่อสร้างแล้วเสร็จตามแผนงานเพื่อให้บรรลุตามวัตถุประสงค์ของ รฟม. กิจการร่วมค้าบีเอสอาร์ จึงใคร่ขอความอนุเคราะห์ รฟม. เพื่อโปรดมีหนังสือแจ้งประสานงานหน่วยงานที่เกี่ยวข้อง ได้แก่

- การไฟฟ้านครหลวง
- การประปานครหลวง
- บริษัท ทีโอที จำกัด (มหาชน)
- บริษัท กสท โทรคมนาคม จำกัด (มหาชน)
- กรมทางหลวง
- กรุงเทพมหานคร
- บริษัท ทูรคอร์ปอเรชั่น จำกัด (มหาชน)
- บริษัท ปตท จำกัด (มหาชน)

เพื่ออนุญาตและยินยอมให้ นายประสพพร ประเสริฐสังข์ หมายเลขโทรศัพท์ [REDACTED] ผู้ประสานงานของกิจการร่วมค้า บีเอสอาร์ เข้าติดต่อและประสานงานก่อสร้างโครงการรถไฟฟ้าสายสีชมพู ช่วงแคราย - มีนบุรี และสายสีเหลือง ช่วงลาดพร้าว - สำโรง

จึงเรียนมาเพื่อโปรดพิจารณาให้ความอนุเคราะห์ด้วย จักขอบคุณยิ่ง

ขอแสดงความนับถือ

(นายสุรพงษ์ เล่าหะอัญญา)

กิจการร่วมค้าบีเอสอาร์ (BSR Joint Venture)

โดย บริษัท บีทีเอส กรุ๊ป โฮลดิ้งส์ จำกัด (มหาชน)