

บทที่ 4

สรุปผลการปฏิบัติตามมาตรการฯ และข้อเสนอแนะ

จากผลการติดตามตรวจสอบผลการปฏิบัติตามมาตรการป้องกันและแก้ไขผลกระทบสิ่งแวดล้อมและมาตรการติดตามตรวจสอบผลกระทบสิ่งแวดล้อม โครงการอาคารชุดพักอาศัยสีลม ซิตี้ รีสอร์ท ส่วนขยาย ในระยะดำเนินการระหว่างเดือน กรกฎาคม - ธันวาคม พ.ศ. 2563 พบว่าโครงการฯ มีการปฏิบัติตามมาตรการฯ โดยส่วนใหญ่แล้ว แต่ยังคงมีบางมาตรการที่ทางโครงการไม่ได้ปฏิบัติ ปฏิบัติไม่ได้ ปฏิบัติได้แต่ไม่มีประสิทธิภาพ และยังไม่ถึงเวลาปฏิบัติ โดยสามารถสรุปได้ดังตารางที่ 4-1

ตารางที่ 4-1 มาตรการที่ทางโครงการฯ ไม่ได้ปฏิบัติ ปฏิบัติไม่ได้ ปฏิบัติได้แต่ไม่มีประสิทธิภาพ และยังไม่ถึงเวลาปฏิบัติ

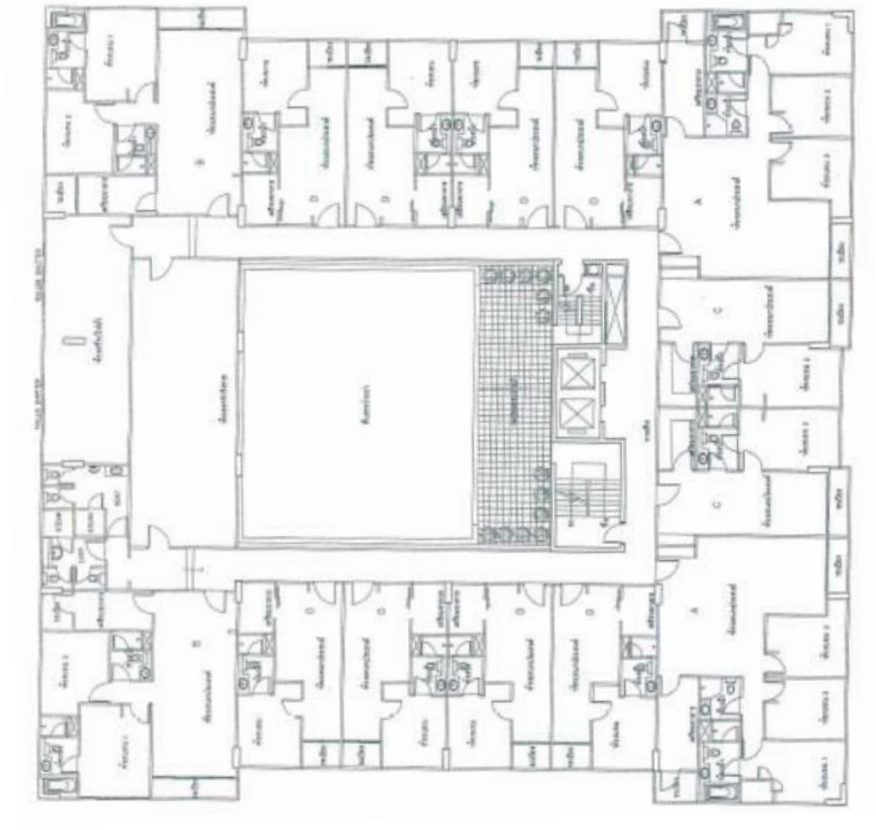
ฉบับ / มาตรการ	มาตรการป้องกันและแก้ไขผลกระทบสิ่งแวดล้อม				มาตรการติดตามตรวจสอบผลกระทบสิ่งแวดล้อม			
	✘	○	◉	●	✘	○	◉	●
ฉบับเดือนก.ค.-ธ.ค. 63	1	-	2	-	-	-	1	-

หมายเหตุ : ✘ = ไม่ได้ปฏิบัติ ○ = ปฏิบัติไม่ได้ ◉ = ปฏิบัติได้แต่ไม่มีประสิทธิภาพ ● = ยังไม่ถึงเวลาปฏิบัติ

ซึ่งทาง บริษัท ศูนย์วิเคราะหน้ำ จำกัด ได้ทำการสรุปเป็นตารางพร้อมทั้งเสนอแนะแนวทางการแก้ไขให้สามารถปฏิบัติตามมาตรการฯ ดังตารางที่ 4-2 และตารางที่ 4-3

ตารางที่ 4-2 มาตรการป้องกันและแก้ไขผลกระทบสิ่งแวดล้อมที่ไม่ได้ปฏิบัติ ปฏิบัติได้แต่ไม่ถึงเกณฑ์ และยังไม่ถึงเวลาปฏิบัติ พร้อมข้อเสนอแนะ

องค์ประกอบทางสิ่งแวดล้อม	มาตรการป้องกันและแก้ไขผลกระทบสิ่งแวดล้อมที่ไม่ได้ปฏิบัติ ปฏิบัติได้แต่ไม่ถึงเกณฑ์ และยังไม่ถึงเวลาปฏิบัติ	การดำเนินการในปัจจุบัน/แนวทางการดำเนินการ
1.2 ส.ก.ก.ท. และ อ.ก.ก.ท. และ อ.ศ.น.ม.วิ.ท.ท.	<p>1. จัดให้มีพื้นที่สีเขียวไว้บริเวณพื้นที่ชั้นล่าง ชั้น 2 และชั้นหลังคาของอาคาร มีพื้นที่รวม 395 ตร.ม. คิดเป็นร้อยละ 19.95 ของพื้นที่โครงการ ทั้งนี้เพื่อเพิ่มศักยภาพการระบายความร้อนและลดค่าความร้อนสะสมของอาคาร</p>	<p>การดำเนินการในปัจจุบัน</p> <p>-ปฏิบัติได้แต่ไม่มีประสิทธิภาพ: ปัจจุบันโครงการจัดให้มีพื้นที่สีเขียวในโครงการบริเวณชั้นล่าง และชั้นหลังคาแต่ในบริเวณชั้น 2 ไม่ได้จัดทำพื้นที่สีเขียว และในพื้นที่สีเขียวชั้นล่าง อยู่ในช่วงปรับปรุงทัศน ณ์ ปัจจุบันจึงยังไม่มีพื้นที่สีเขียว</p> <p>แนวทางการดำเนินการ</p> <p>-ให้ทางโครงการได้ดำเนินการจัดทำพื้นที่สีเขียวบริเวณชั้นที่ 2 รอบสระว่ายน้ำ ให้สอดคล้องไปตามรายงานประเมินผลกระทบสิ่งแวดล้อมตั้งแต่ภาพ 4-2</p>
1.7 แหล่งน้ำผิวดิน และคุณภาพน้ำ	<p>4. เก็บและวิเคราะห์ตัวอย่างน้ำทิ้งโดยการเก็บตัวอย่างน้ำจากน้ำเสียก่อนการบำบัดจำนวน 1 จุด และน้ำทิ้งที่ผ่านการบำบัดแล้วจำนวน 1 จุด</p>	<p>การดำเนินการในปัจจุบัน</p> <p>-ปฏิบัติได้แต่ไม่มีประสิทธิภาพ: ทางโครงการได้มีหนังสืออนุญาตให้สามารรถทิ้งน้ำเสียที่ผ่านการบำบัดเบื้องต้นเข้าสู่ท่อพักท่อระบายน้ำสาธารณะกรุงเทพมหานคร จึงไม่ต้องการตรวจคุณภาพน้ำทิ้ง</p> <p>แนวทางการดำเนินการ</p> <p>-ให้ทางโครงการดำเนินการแก้ไข เปลี่ยนแปลงมาตรการ โดยแจ้งเปลี่ยนแปลงมาตรการไปยังหน่วยงานอนุญาต พร้อมแนบหลักฐานและเหตุผลประกอบ</p>
3.8 การระบายน้ำ และการป้องกันน้ำท่วม	<p>1. ติดตั้งตะแกรงดักขยะมูลฝอยบริเวณจุดระบายน้ำเข้าสู่ท่อระบายน้ำตามแนวถนนซอยที่พัฒนาบริเวณด้านหน้าโครงการ</p>	<p>การดำเนินการในปัจจุบัน</p> <p>-ไม่ได้ปฏิบัติ: ทางโครงการไม่มีการติดตั้งตะแกรงดักขยะมูลฝอยบริเวณจุดระบายน้ำเข้าสู่ท่อระบายน้ำตามแนวถนนซอยที่พัฒนาบริเวณด้านหน้าโครงการ</p> <p>แนวทางการดำเนินการ</p> <p>-ให้ทางโครงการติดตั้งตะแกรงดักขยะมูลฝอยบริเวณจุดระบายน้ำออกสู่ถนนสาธารณะ</p>



ภาพที่ 4-2 พื้นที่สีเขียวชั้นที่ 2

ตารางที่ 4-3 มาตรการติดตามตรวจสอบผลกระทบสิ่งแวดล้อมที่ไม่ได้ปฏิบัติ ปฏิบัติได้แต่ไม่ปฏิบัติตามหรือไม่ปฏิบัติตาม รวมถึงข้อเสนอนี้

องค์ประกอบทางสิ่งแวดล้อม	มาตรการติดตามตรวจสอบผลกระทบสิ่งแวดล้อมที่ไม่ได้ปฏิบัติ ปฏิบัติได้แต่ไม่ปฏิบัติตาม	การดำเนินการในปัจจุบัน/แนวทางการดำเนินการ
<p>1.1 คุณภาพน้ำทิ้ง</p> <p>พารามิเตอร์</p> <ul style="list-style-type: none"> - ความเป็นกรด-ด่าง (pH) - ค่าบีโอดี (BOD) - ปริมาณของแข็งแขวนลอย (Suspended Solids) - ไขมันและน้ำมัน (Grease & Oil) - ไนโตรเจนทั้งหมด (TKN) - ปริมาณโคลิฟอร์มแบคทีเรียชนิดฟีคัล (Fecal Coliform Bacteria) <p>ความถี่</p> <ul style="list-style-type: none"> - 4 เดือนต่อ 1 ครั้ง <p>วิธีการตรวจสอบ</p> <ul style="list-style-type: none"> - ตามวิธีการวิเคราะห์ของ Standard Methods <p>บริเวณตรวจสอบ</p> <ul style="list-style-type: none"> - นำเสียก่อนเข้าสู่ระบบบำบัดของโครงการ จำนวน 1 จุด และน้ำทิ้งที่ผ่านการบำบัดจากระบบบำบัด จำนวน 1 จุด 	<p>การดำเนินการในปัจจุบัน</p> <ul style="list-style-type: none"> -ปฏิบัติแต่ไม่มีประสิทธิภาพ: ทางโครงการได้มีหนังสืออนุญาตให้สามารถทิ้งน้ำเสียที่ผ่านการบำบัดเบื้องต้นเข้าสู่บ่อพักต่อระบบบำบัดน้ำเสียของกรุงเทพมหานคร จึงไม่ต้องมีการตรวจสอบคุณภาพน้ำทิ้ง <p>แนวทางการดำเนินการ</p> <ul style="list-style-type: none"> -ให้ทางโครงการดำเนินการแก้ไข เปลี่ยนแปลงมาตรการ โดยแจ้งเปลี่ยนแปลงมาตรการไปยังหน่วยงานอนุญาต พร้อมแนบหลักฐานและเหตุผลประกอบ 	