

**ตารางที่ 3-3 ผลการติดตามตรวจสอบปริมาณฝุ่นละอองรวม เฉลี่ย 24 ชั่วโมง ระหว่างวันที่ 9-14 มกราคม 2563**

โครงการ : รถไฟฟ้ามหานคร สายเฉลิมรัชมงคล (สายสีน้ำเงินส่วนต่อขยาย ช่วงหัวลำโพง-บางแค) (ระยะดำเนินการ)  
 จัดทำรายงาน/ตรวจวัดโดย : นายบุญญกิจ เนียมหอม/ นายปริดา ไชยภูมิสกุล, นายนิพิชฌน์ สามพิมพ์  
 ช่วงเวลาตรวจวัดระหว่าง : ระหว่างวันที่ 9-14 มกราคม 2563  
 ตำแหน่งพิกัด UTM ของจุดตรวจวัด : วัดมังกรกมลาวาส (บริเวณทางออกที่ 1 สถานีวัดมังกร)<sup>3/</sup>, โรงเรียนวัดราชบพิธ<sup>4/</sup>, โรงพยาบาลบางไผ่<sup>5/</sup>  
 มหาวิทยาลัยสยาม<sup>6/</sup>, สถานีเพชรเกษม 48 (เทพีแมนชั่น)<sup>7/</sup>, ชุมชนตั้งอยู่พื้นที่บริเวณทางแยกของรางเข้า-ออก  
 ศูนย์ซ่อมบำรุง<sup>8/</sup>, ชุมชนหมู่ที่ 7 แขวงบางหว้า เขตภาษีเจริญตั้งอยู่ติดพื้นที่ศูนย์ซ่อมบำรุงด้านทิศตะวันตก<sup>9/</sup>  
 ชื่อจุดตรวจวัด : 47 P 0663326 E 1519693 N<sup>3/</sup>, 47 P 0661650 E 1520046 N<sup>4/</sup>, 47 P 0658493 E 1517808 N<sup>5/</sup>,  
 47 P 0657107 E 1517040<sup>6/</sup>, 47 P 0656022 E 1516605 N<sup>7/</sup>, 47 P 0656471 E 1516405 N<sup>8/</sup>,  
 47 P 0656224 E 1515979 N<sup>9/</sup>

รุ่นของเครื่องมือตรวจวิเคราะห์ (Analyzer Model และ Serial No.) : UAE.EFM.235/2562<sup>3/</sup>, UAE.EFM.053/2560<sup>4/</sup>, UAE.ANV.288/2562<sup>5/</sup>,  
 UAE.EFM.202/2562<sup>6/</sup>, UAE.ANV.057/2548<sup>7/</sup>, UAE.EMA2.101/2555<sup>8/</sup>,  
 UAE.EMA2.072/2553<sup>9/</sup>

รุ่นของอุปกรณ์สอบเทียบ (Calibrator Model และ Serial No.) : G25A/11MX

รุ่น/รหัสของอุปกรณ์ Gas Cylinder ที่ใช้ในการสอบเทียบ (Calibration Gas Cylinder I.D.) : -

ความเข้มข้นที่ทำการสอบเทียบ (Concentration (ppm)) : -

วันที่ตรวจรับรอง (Certified Date) : 18 พฤษภาคม 2561

ความเข้มข้นที่ทำการสอบเทียบ (Concentration (ppm)) : -

วันหมดอายุการสอบเทียบ (Expire Date) : 17 พฤษภาคม 2563

สถานีติดตามตรวจสอบ	วันที่ติดตามตรวจสอบ	เวลาที่ติดตามตรวจสอบ	ผลการติดตามตรวจสอบ <sup>1/</sup>	
			ฝุ่นละอองรวมเฉลี่ย 24 ชั่วโมง	
1. วัดมังกรกมลาวาส (บริเวณทางออกที่ 1 สถานีวัดมังกร) <sup>3/</sup>	9-10 ม.ค. 63	11.00-11.00 น.	0.147	
	10-11 ม.ค. 63	11.00-11.00 น.	0.117	
	11-12 ม.ค. 63	11.00-11.00 น.	0.092	
	12-13 ม.ค. 63	11.00-11.00 น.	0.074	
	13-14 ม.ค. 63	11.00-11.00 น.	0.078	
	ค่าต่ำสุด 24 ชั่วโมง			<b>0.074</b>
	ค่าสูงสุด 24 ชั่วโมง			<b>0.147</b>
2. โรงเรียนวัดราชบพิธ <sup>4/</sup>	9-10 ม.ค. 63	10.30-10.30 น.	0.129	
	10-11 ม.ค. 63	10.30-10.30 น.	0.115	
	11-12 ม.ค. 63	10.30-10.30 น.	0.106	
	12-13 ม.ค. 63	10.30-10.30 น.	0.071	
	13-14 ม.ค. 63	10.30-10.30 น.	0.084	
	ค่าต่ำสุด 24 ชั่วโมง			<b>0.071</b>
	ค่าสูงสุด 24 ชั่วโมง			<b>0.129</b>
3. โรงพยาบาลบางไผ่ <sup>5/</sup>	9-10 ม.ค. 63	09.30-09.30 น.	0.176	
	10-11 ม.ค. 63	09.30-09.30 น.	0.176	
	11-12 ม.ค. 63	09.30-09.30 น.	0.128	
	12-13 ม.ค. 63	09.30-09.30 น.	0.106	
	13-14 ม.ค. 63	09.30-09.30 น.	0.107	
	ค่าต่ำสุด 24 ชั่วโมง			<b>0.106</b>
	ค่าสูงสุด 24 ชั่วโมง			<b>0.176</b>
มาตรฐาน <sup>2/</sup>			ไม่เกิน 0.33	
หน่วย			มิลลิกรัมต่อลูกบาศก์เมตร	

ตารางที่ 3-3 (ต่อ) ผลการติดตามตรวจสอบปริมาณฝุ่นละอองรวมเฉลี่ย 24 ชั่วโมง ระหว่างวันที่ 9-14 มกราคม 2563

สถานีติดตามตรวจสอบ	วันที่ติดตามตรวจสอบ	เวลาที่ติดตามตรวจสอบ	ผลการติดตามตรวจสอบ <sup>1/</sup>	
			ปริมาณฝุ่นละอองรวมเฉลี่ย 24 ชั่วโมง	
4. มหาวิทยาลัยสยาม <sup>6/</sup>	9-10 ม.ค. 63	10.00-10.00 น.	0.213	
	10-11 ม.ค. 63	10.00-10.00 น.	0.204	
	11-12 ม.ค. 63	10.00-10.00 น.	0.135	
	12-13 ม.ค. 63	10.00-10.00 น.	0.119	
	13-14 ม.ค. 63	10.00-10.00 น.	0.125	
	ค่าต่ำสุด 24 ชั่วโมง			0.119
	ค่าสูงสุด 24 ชั่วโมง			0.213
5. สถานีเพชรเกษม 48 (เทพีแมนชั่น) <sup>7/</sup>	9-10 ม.ค. 63	09.30-09.30 น.	0.181	
	10-11 ม.ค. 63	09.30-09.30 น.	0.130	
	11-12 ม.ค. 63	09.30-09.30 น.	0.081	
	12-13 ม.ค. 63	09.30-09.30 น.	0.070	
	13-14 ม.ค. 63	09.30-09.30 น.	0.076	
	ค่าต่ำสุด 24 ชั่วโมง			0.070
	ค่าสูงสุด 24 ชั่วโมง			0.181
6. ชุมชนตั้งอยู่พื้นที่บริเวณ ทางแยกของรางเข้า-ออก ศูนย์ซ่อมบำรุง <sup>8/</sup>	9-10 ม.ค. 63	10.30-10.30 น.	0.249	
	10-11 ม.ค. 63	10.30-10.30 น.	0.152	
	11-12 ม.ค. 63	10.30-10.30 น.	0.091	
	12-13 ม.ค. 63	10.30-10.30 น.	0.093	
	13-14 ม.ค. 63	10.30-10.30 น.	0.107	
	ค่าต่ำสุด 24 ชั่วโมง			0.091
	ค่าสูงสุด 24 ชั่วโมง			0.249
7. ชุมชนหมู่ที่ 7 แขวงบางหว้า เขตภาษีเจริญ ตั้งอยู่ติดพื้นที่ ศูนย์ซ่อมบำรุง <sup>9/</sup>	9-10 ม.ค. 63	11.00-11.00 น.	0.135	
	10-11 ม.ค. 63	11.00-11.00 น.	0.114	
	11-12 ม.ค. 63	11.00-11.00 น.	0.075	
	12-13 ม.ค. 63	11.00-11.00 น.	0.059	
	13-14 ม.ค. 63	11.00-11.00 น.	0.061	
	ค่าต่ำสุด 24 ชั่วโมง			0.059
	ค่าสูงสุด 24 ชั่วโมง			0.135
มาตรฐาน <sup>2/</sup>			ไม่เกิน 0.33	
หน่วย			มิลลิกรัมต่อลูกบาศก์เมตร	

หมายเหตุ : <sup>1/</sup> ค่าเฉลี่ยเทียบสภาวะมาตรฐานที่อุณหภูมิ 25 องศาเซลเซียส ความดัน 1 บรรยากาศ

<sup>2/</sup> มาตรฐานคุณภาพอากาศในบรรยากาศโดยทั่วไป ตามประกาศคณะกรรมการสิ่งแวดล้อมแห่งชาติ ฉบับที่ 24  
ประกาศในราชกิจจานุเบกษา เล่มที่ 121 ตอนพิเศษ 104ง วันที่ 22 กันยายน 2547

ผู้ติดตามตรวจสอบ : <sup>3/, 4/, 5/, 6/</sup>นายปรีดา ไชยภูมิสกุล, <sup>7/, 8/, 9/</sup>นายสุรียัน นิธิเชิดชูวงศ์

ผู้วิเคราะห์ : นางสาวเจตจรินทร์ ทำสะอาด

ผู้ควบคุม/ตรวจสอบ : นางปิยะพัชร์ สุทธิมนัสวงษ์

บริษัทผู้ตรวจวิเคราะห์ : บริษัท ยูไนเต็ด แอนนาลิสต์ แอนด์ เอ็นจิเนียริ่ง คอนซัลแตนท์ จำกัด

เบอร์โทรศัพท์ : 0 2763 2828

**ตารางที่ 3-4 ผลการติดตามตรวจสอบปริมาณฝุ่นละอองรวม เฉลี่ย 24 ชั่วโมง ระหว่างวันที่ 16-21 เมษายน 2563**

**โครงการ :** รถไฟฟ้ามหานคร สายเฉลิมรัชมงคล (สายสีน้ำเงินส่วนต่อขยาย ช่วงหัวลำโพง-บางแค) (ระยะดำเนินการ)  
**จัดทำรายงาน/ ตรวจวัดโดย :** นายบุญญกิจ เนียมหอม/ นายศักดิ์สิทธิ์ เกิดซัง, นายสุรียัน นิธิเชิดชูวงศ์  
**ช่วงเวลาตรวจวัดระหว่าง :** ระหว่างวันที่ 16-21 เมษายน 2563

**ตำแหน่งพิกัด UTM ของจุดตรวจวัด :** 47 P 0663326 E 1519693 N<sup>3/</sup>, 47 P 0661650 E 1520046 N<sup>4/</sup>, 47 P 0658493 E 1517808 N<sup>5/</sup>,  
 47 P 0657107 E 1517040<sup>6/</sup>, 47 P 0656022 E 1516605 N<sup>7/</sup>, 47 P 0656471 E 1516405 N<sup>8/</sup>,  
 47 P 0656224 E 1515979 N<sup>9/</sup>

**ชื่อจุดตรวจวัด :** วัดมังกรกมลาวาส (บริเวณทางออกที่ 1 สถานีวัดมังกร)<sup>3/</sup>, โรงเรียนวัดราชบพิธ<sup>4/</sup>, โรงพยาบาลบางไผ่<sup>5/</sup>, มหาวิทยาลัยสยาม<sup>6/</sup>, สถานีเพชรเกษม 48 (เทพีแมนชั่น)<sup>7/</sup>, ชุมชนตั้งอยู่พื้นที่บริเวณทางแยกของรางเข้า-ออก ศูนย์ซ่อมบำรุง (อยู่ช่อมรดกศรีธรรมเชอร์วิส เลขที่ 259 ถนนเทอดไท แขวงบางหว้า เขตภาษีเจริญ)<sup>8/</sup>, ชุมชนหมู่ที่ 7 แขวงบางหว้า เขตภาษีเจริญตั้งอยู่ติดพื้นที่ศูนย์ซ่อมบำรุงด้านทิศตะวันตก (บริเวณพื้นที่ว่างเปล่า ซอยเทอดไท 77 ติดกับชุมชนหมู่ที่ 6)<sup>9/</sup>

**รุ่นของเครื่องมือตรวจวิเคราะห์ (Analyzer Model และ Serial No.) :** UAE.EFM.005/2547<sup>3/</sup>, UAE.ANV.051/2560<sup>4/</sup>, UAE.ANV.051/2560<sup>5/</sup>,  
 UAE.EFM.200/2562<sup>6/</sup>, UAE.EFM.200/2562<sup>7/</sup>, UAE.EFM.200/2562<sup>8/</sup>,  
 UAE.EFM.200/2562<sup>9/</sup>

**รุ่นของอุปกรณ์สอบเทียบ (Calibrator Model และ Serial No.) :** G25A/ 1270

**รุ่น/ รหัสของอุปกรณ์ Gas Cylinder ที่ใช้ในการสอบเทียบ (Calibration Gas Cylinder I.D.) :** -

**ความเข้มข้นที่ทำการสอบเทียบ (Concentration (ppm)) :** -

**วันที่ตรวจรับรอง (Certified Date) :** 18 พฤษภาคม 2561

**ความเข้มข้นที่ทำการสอบเทียบ (Concentration (ppm)) :** -

**วันหมดอายุการสอบเทียบ (Expire Date) :** 20 พฤษภาคม 2563

สถานีติดตามตรวจสอบ	วันที่ติดตามตรวจสอบ	เวลาที่ติดตามตรวจสอบ	ผลการติดตามตรวจสอบ <sup>1/</sup>	
			ฝุ่นละอองรวม เฉลี่ย 24 ชั่วโมง	
1. วัดมังกรกมลาวาส (บริเวณทางออกที่ 1 สถานีวัดมังกร) <sup>3/</sup>	16-17 เม.ย. 63	09:30 น.-09:30 น.	0.040	
	17-18 เม.ย. 63	09:30 น.-09:30 น.	0.033	
	18-19 เม.ย. 63	09:30 น.-09:30 น.	0.032	
	19-20 เม.ย. 63	09:30 น.-09:30 น.	0.032	
	20-21 เม.ย. 63	09:30 น.-09:30 น.	0.034	
	ค่าต่ำสุด 24 ชั่วโมง			<b>0.032</b>
	ค่าสูงสุด 24 ชั่วโมง			<b>0.040</b>
2. โรงเรียนวัดราชบพิธ <sup>4/</sup>	16-17 เม.ย. 63	09:00 น.-09:00 น.	0.036	
	17-18 เม.ย. 63	09:00 น.-09:00 น.	0.031	
	18-19 เม.ย. 63	09:00 น.-09:00 น.	0.031	
	19-20 เม.ย. 63	09:00 น.-09:00 น.	0.036	
	20-21 เม.ย. 63	09:00 น.-09:00 น.	0.032	
	ค่าต่ำสุด 24 ชั่วโมง			<b>0.031</b>
	ค่าสูงสุด 24 ชั่วโมง			<b>0.036</b>
3. โรงพยาบาลบางไผ่ <sup>5/</sup>	16-17 เม.ย. 63	08:30 น.-08:30 น.	0.053	
	17-18 เม.ย. 63	08:30 น.-08:30 น.	0.045	
	18-19 เม.ย. 63	08:30 น.-08:30 น.	0.041	
	19-20 เม.ย. 63	08:30 น.-08:30 น.	0.045	
	20-21 เม.ย. 63	08:30 น.-08:30 น.	0.044	
	ค่าต่ำสุด 24 ชั่วโมง			<b>0.041</b>
	ค่าสูงสุด 24 ชั่วโมง			<b>0.053</b>
มาตรฐาน <sup>2/</sup>			ไม่เกิน 0.33	
หน่วย			มิลลิกรัมต่อลูกบาศก์เมตร	

ตารางที่ 3-4 (ต่อ) ผลการติดตามตรวจสอบปริมาณฝุ่นละอองรวม เฉลี่ย 24 ชั่วโมง ระหว่างวันที่ 16-21 เมษายน 2563

สถานีติดตามตรวจสอบ	วันที่ติดตามตรวจสอบ	เวลาที่ติดตามตรวจสอบ	ผลการติดตามตรวจสอบ <sup>1/</sup>	
			ฝุ่นละอองรวม เฉลี่ย 24 ชั่วโมง	
4. มหาวิทยาลัยสยาม <sup>6/</sup>	16-17 เม.ย. 63	09:00 น.-09:00 น.	0.080	
	17-18 เม.ย. 63	09:00 น.-09:00 น.	0.058	
	18-19 เม.ย. 63	09:00 น.-09:00 น.	0.059	
	19-20 เม.ย. 63	09:00 น.-09:00 น.	0.060	
	20-21 เม.ย. 63	09:00 น.-09:00 น.	0.074	
	ค่าต่ำสุด 24 ชั่วโมง			0.058
	ค่าสูงสุด 24 ชั่วโมง			0.080
5. สถานีเพชรเกษม 48 (เทพีแมนชั่น) <sup>7/</sup>	16-17 เม.ย. 63	08:30 น.-08:30 น.	0.037	
	17-18 เม.ย. 63	08:30 น.-08:30 น.	0.080	
	18-19 เม.ย. 63	08:30 น.-08:30 น.	0.025	
	19-20 เม.ย. 63	08:30 น.-08:30 น.	0.033	
	20-21 เม.ย. 63	08:30 น.-08:30 น.	0.032	
	ค่าต่ำสุด 24 ชั่วโมง			0.025
	ค่าสูงสุด 24 ชั่วโมง			0.080
6. ชุมชนตั้งอยู่พื้นที่บริเวณทางแยกของ รางเข้า-ออกศูนย์ซ่อมบำรุง <sup>8/</sup> (อยู่ช่อมรดกศรีวรรณเซอร์วิส เลขที่ 259 ถนนเทอดไท แขวงบางหว้า เขตภาษีเจริญ)	16-17 เม.ย. 63	09:30 น.-09:30 น.	0.055	
	17-18 เม.ย. 63	09:30 น.-09:30 น.	0.029	
	18-19 เม.ย. 63	09:30 น.-09:30 น.	0.028	
	19-20 เม.ย. 63	09:30 น.-09:30 น.	0.042	
	20-21 เม.ย. 63	09:30 น.-09:30 น.	0.044	
	ค่าต่ำสุด 24 ชั่วโมง			0.028
	ค่าสูงสุด 24 ชั่วโมง			0.055
7. ชุมชนหมู่ที่ 7 แขวงบางหว้า เขตภาษีเจริญ ตั้งอยู่ติดพื้นที่ ศูนย์ซ่อมบำรุง <sup>9/</sup> (บริเวณพื้นที่ว่างเปล่า ซอยเทอดไท 77 ติดกับชุมชนหมู่ที่ 6)	16-17 เม.ย. 63	10:00 น.-10:00 น.	0.052	
	17-18 เม.ย. 63	10:00 น.-10:00 น.	0.061	
	18-19 เม.ย. 63	10:00 น.-10:00 น.	0.027	
	19-20 เม.ย. 63	10:00 น.-10:00 น.	0.028	
	20-21 เม.ย. 63	10:00 น.-10:00 น.	0.046	
	ค่าต่ำสุด 24 ชั่วโมง			0.027
	ค่าสูงสุด 24 ชั่วโมง			0.061
มาตรฐาน <sup>2/</sup>			ไม่เกิน 0.33	
หน่วย			มิลลิกรัมต่อลูกบาศก์เมตร	

หมายเหตุ : <sup>1/</sup> ค่าเฉลี่ยเทียบสภาวะมาตรฐานที่อุณหภูมิ 25 องศาเซลเซียส ความดัน 1 บรรยากาศ

<sup>2/</sup> มาตรฐานคุณภาพอากาศในบรรยากาศโดยทั่วไป ตามประกาศคณะกรรมการสิ่งแวดล้อมแห่งชาติ ฉบับที่ 24  
ประกาศในราชกิจจานุเบกษา เล่มที่ 121 ตอนพิเศษ 104ง วันที่ 22 กันยายน 2547

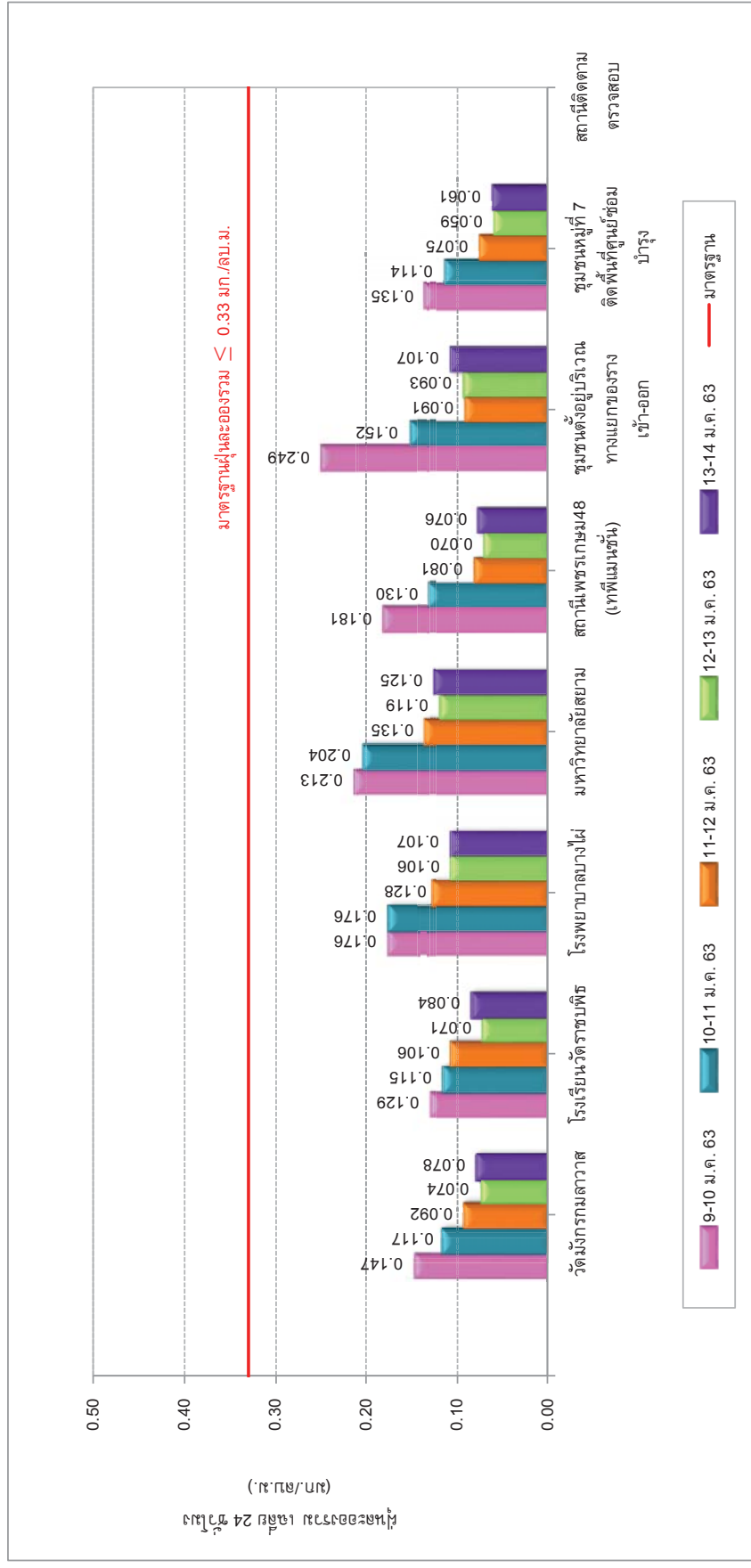
ผู้ติดตามตรวจสอบ : <sup>3/</sup>, <sup>4/</sup>, <sup>5/</sup> นายศักดิ์สิทธิ์ เกิดช่วง, <sup>6/</sup>, <sup>7/</sup>, <sup>8/</sup>, <sup>9/</sup> นายสุรียัน นิธิเชิดชูวงศ์

ผู้วิเคราะห์ : นางสาวเจตจรินทร์ ทำสะอาด

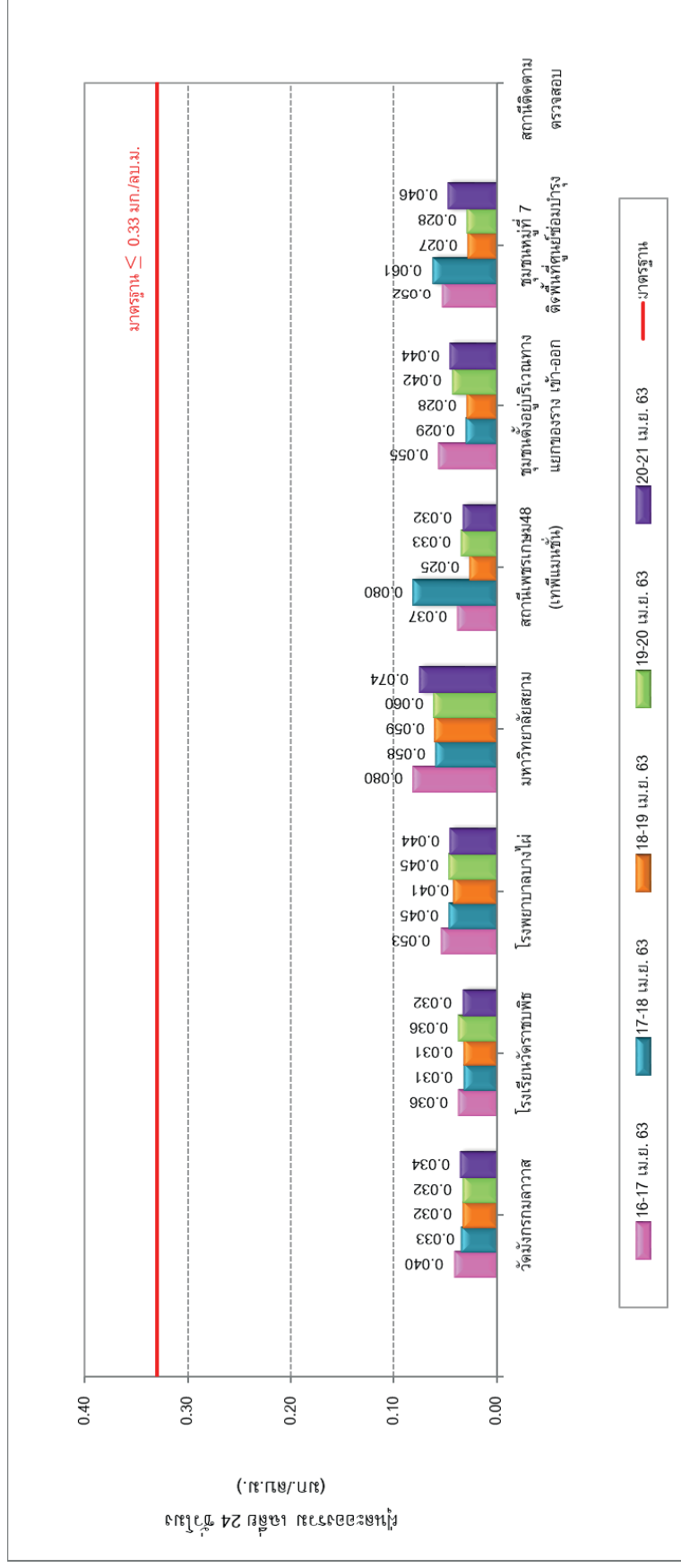
ผู้ควบคุม/ตรวจสอบ : นางปิยะพัชร์ สุทธิมนัสวงษ์

บริษัทผู้ตรวจวิเคราะห์ : บริษัท ยูไนเต็ด แอนนาลิสต์ แอนด์ เอ็นจิเนียริง คอนซัลแตนท์ จำกัด

เบอร์โทรศัพท์ : 0 2763 2828



รูปที่ 3-8 ผลการติดตามตรวจสอบปริมาณฝุ่นละอองรวมเฉลี่ย 24 ชั่วโมง ระหว่างวันที่ 9-14 มกราคม 2563



รูปที่ 3-9 ผลการติดตามตรวจสอบปริมาณผู้ละอองรวมเฉลี่ย 24 ชั่วโมง ระหว่างวันที่ 16-21 เมษายน 2563

**ตารางที่ 3-5 ผลการติดตามตรวจสอบปริมาณฝุ่นละอองขนาดเล็กไม่เกิน 10 ไมครอน เฉลี่ย 24 ชั่วโมง ระหว่างวันที่ 9-14 มกราคม 2563**

โครงการ : รถไฟฟ้ามหานคร สายเฉลิมรัชมงคล (สายสีน้ำเงินส่วนต่อขยาย ช่วงหัวลำโพง-บางแค)  
 จัดทำรายงาน/ตรวจวัดโดย : นายบุญญกิจ เนียมหอม/ นายปริธา ไชยภูมิสกุล, นายนิพิชฌน์ สามพิมพ์  
 ช่วงเวลาตรวจวัดระหว่าง : ระหว่างวันที่ 9-14 มกราคม 2563  
 ตำแหน่งพิกัด UTM ของจุดตรวจวัด : วัดมิ่งกรมลาวาส (บริเวณทางออกที่ 1 สถานีวัดมิ่งกรม)<sup>3/</sup>, โรงเรียนวัดราชพิพิธ<sup>4/</sup>, โรงพยาบาลบางไผ่<sup>5/</sup>  
 มหาวิทยาลัยสยาม<sup>6/</sup>, สถานีเพชรเกษม 48 (เทพีแมนชั่น)<sup>7/</sup>, ชุมชนตั้งอยู่ที่บริเวณทางแยกของรางเข้า-ออก  
 ศูนย์ซ่อมบำรุง<sup>8/</sup>, ชุมชนหมู่ที่ 7 แขวงบางหว้า เขตภาษีเจริญตั้งอยู่ติดพื้นที่ศูนย์ซ่อมบำรุงด้านทิศตะวันตก<sup>9/</sup>  
 ชื่อจุดตรวจวัด : 47 P 0663326 E 1519693 N<sup>3/</sup>, 47 P 0661650 E 1520046 N<sup>4/</sup>, 47 P 0658493 E 1517808 N<sup>5/</sup>,  
 47 P 0657107 E 1517040<sup>6/</sup>, 47 P 0656022 E 1516605 N<sup>7/</sup>, 47 P 0656471 E 1516405 N<sup>8/</sup>,  
 47 P 0656224 E 1515979 N<sup>9/</sup>

รุ่นของเครื่องมือตรวจวิเคราะห์ (Analyzer Model และ Serial No.) : UAE.EMA2.079/2553<sup>3/</sup>, UAE.EFM.058/2560<sup>4/</sup>, UAE.EFM.205/2562<sup>5/</sup>,  
 UAE.EMA2.066/2553<sup>6/</sup>, UAE.ANV.049/2547<sup>7/</sup>, UAE.EFM.020/2561<sup>8/</sup>,  
 UAE.EMA2.072/2553<sup>9/</sup>

รุ่นของอุปกรณ์สอบเทียบ (Calibrator Model และ Serial No.) : TE-5025A/3540

รุ่น/รหัสของอุปกรณ์ Gas Cylinder ที่ใช้ในการสอบเทียบ (Calibration Gas Cylinder I.D.) : -

ความเข้มข้นที่ทำการสอบเทียบ (Concentration (ppm)) : -

วันที่ตรวจรับรอง (Certified Date) : 19 สิงหาคม 2562

ความเข้มข้นที่ทำการสอบเทียบ (Concentration (ppm)) : -

วันหมดอายุการสอบเทียบ (Expire Date) : 17 สิงหาคม 2563

จุดติดตามตรวจสอบ	วันที่ติดตามตรวจสอบ	เวลาที่ติดตามตรวจสอบ	ผลการติดตามตรวจสอบ <sup>1/</sup>
			ปริมาณฝุ่นละอองขนาดเล็กไม่เกิน 10 ไมครอน (PM <sub>10</sub> ) เฉลี่ย 24 ชั่วโมง
1. วัดมิ่งกรมลาวาส (บริเวณทางออกที่ 1 สถานีวัดมิ่งกรม) <sup>3/</sup>	9-10 ม.ค. 63	11.00-11.00 น.	0.112
	10-11 ม.ค. 63	11.00-11.00 น.	0.081
	11-12 ม.ค. 63	11.00-11.00 น.	0.065
	12-13 ม.ค. 63	11.00-11.00 น.	0.048
	13-14 ม.ค. 63	11.00-11.00 น.	0.045
	ค่าต่ำสุด 24 ชั่วโมง		<b>0.045</b>
	ค่าสูงสุด 24 ชั่วโมง		<b>0.112</b>
2. โรงเรียนวัดราชพิพิธ <sup>4/</sup>	9-10 ม.ค. 63	10.30-10.30 น.	0.119
	10-11 ม.ค. 63	10.30-10.30 น.	0.105
	11-12 ม.ค. 63	10.30-10.30 น.	0.070
	12-13 ม.ค. 63	10.30-10.30 น.	0.058
	13-14 ม.ค. 63	10.30-10.30 น.	0.068
	ค่าต่ำสุด 24 ชั่วโมง		<b>0.058</b>
	ค่าสูงสุด 24 ชั่วโมง		<b>0.119</b>
3. โรงพยาบาลบางไผ่ <sup>5/</sup>	9-10 ม.ค. 63	09.30-09.30 น.	0.131*
	10-11 ม.ค. 63	09.30-09.30 น.	0.119
	11-12 ม.ค. 63	09.30-09.30 น.	0.049
	12-13 ม.ค. 63	09.30-09.30 น.	0.062
	13-14 ม.ค. 63	09.30-09.30 น.	0.068
	ค่าต่ำสุด 24 ชั่วโมง		<b>0.049</b>
	ค่าสูงสุด 24 ชั่วโมง		<b>0.131*</b>
มาตรฐาน <sup>2/</sup>			ไม่เกิน 0.12
หน่วย			มิลลิกรัมต่อลูกบาศก์เมตร

ตารางที่ 3-5 (ต่อ) ผลการติดตามตรวจสอบปริมาณฝุ่นละอองขนาดเล็กไม่เกิน 10 ไมครอน เฉลี่ย 24 ชั่วโมง ระหว่างวันที่ 9-14 มกราคม 2563

สถานีติดตามตรวจสอบ	วันที่ติดตามตรวจสอบ	เวลาที่ติดตามตรวจสอบ	ผลการติดตามตรวจสอบ <sup>1/</sup>	
			ปริมาณฝุ่นละอองขนาดเล็กไม่เกิน 10 ไมครอน (PM <sub>10</sub> ) เฉลี่ย 24 ชั่วโมง	
4. มหาวิทยาลัยสยาม <sup>6/</sup>	9-10 ม.ค. 63	10.00-10.00 น.	0.114	
	10-11 ม.ค. 63	10.00-10.00 น.	0.113	
	11-12 ม.ค. 63	10.00-10.00 น.	0.077	
	12-13 ม.ค. 63	10.00-10.00 น.	0.062	
	13-14 ม.ค. 63	10.00-10.00 น.	0.067	
	ค่าต่ำสุด 24 ชั่วโมง			0.062
	ค่าสูงสุด 24 ชั่วโมง			0.114
5. สถานีเพชรเกษม 48 (เทพีแมนชั่น) <sup>7/</sup>	9-10 ม.ค. 63	09.30-09.30 น.	0.112	
	10-11 ม.ค. 63	09.30-09.30 น.	0.105	
	11-12 ม.ค. 63	09.30-09.30 น.	0.071	
	12-13 ม.ค. 63	09.30-09.30 น.	0.052	
	13-14 ม.ค. 63	09.30-09.30 น.	0.063	
	ค่าต่ำสุด 24 ชั่วโมง			0.052
	ค่าสูงสุด 24 ชั่วโมง			0.112
6. ชุมชนหมู่ที่ 7 แขวงบางหว้า เขตภาษีเจริญ ตั้งอยู่ติดพื้นที่ ศูนย์ซ่อมบำรุง <sup>9/</sup>	9-10 ม.ค. 63	10.30-10.30 น.	0.155*	
	10-11 ม.ค. 63	10.30-10.30 น.	0.109	
	11-12 ม.ค. 63	10.30-10.30 น.	0.067	
	12-13 ม.ค. 63	10.30-10.30 น.	0.061	
	13-14 ม.ค. 63	10.30-10.30 น.	0.065	
	ค่าต่ำสุด 24 ชั่วโมง			0.061
	ค่าสูงสุด 24 ชั่วโมง			0.155*
7. ชุมชนตั้งอยู่พื้นที่บริเวณ ทางแยกของรางเข้า-ออก ศูนย์ซ่อมบำรุง <sup>8/</sup>	9-10 ม.ค. 63	11.00-11.00 น.	0.105	
	10-11 ม.ค. 63	11.00-11.00 น.	0.104	
	11-12 ม.ค. 63	11.00-11.00 น.	0.066	
	12-13 ม.ค. 63	11.00-11.00 น.	0.048	
	13-14 ม.ค. 63	11.00-11.00 น.	0.051	
	ค่าต่ำสุด 24 ชั่วโมง			0.048
	ค่าสูงสุด 24 ชั่วโมง			0.105
มาตรฐาน <sup>2/</sup>			ไม่เกิน 0.12	
หน่วย			มิลลิกรัมต่อลูกบาศก์เมตร	

หมายเหตุ : <sup>1/</sup> ค่าแนวเทียบสภาวะมาตรฐานที่อุณหภูมิ 25 องศาเซลเซียส ความดัน 1 บรรยากาศ  
<sup>2/</sup> มาตรฐานคุณภาพอากาศในบรรยากาศโดยทั่วไป ตามประกาศคณะกรรมการสิ่งแวดล้อมแห่งชาติ ฉบับที่ 24 ประกาศในราชกิจจานุเบกษา เล่มที่ 121 ตอนพิเศษ 104ง วันที่ 22 กันยายน 2547  
\* ไม่เป็นไปตามมาตรฐานกำหนด

ผู้ติดตามตรวจสอบ : <sup>3/4/5/6/</sup> นายปรีดา ไชยภูมิสกุล, <sup>7/8/9/</sup> นายสุรียัน นิธิเชิดชูวงศ์  
ผู้วิเคราะห์ : นางสาวเจตจรินทร์ ทำสะอาด  
ผู้ควบคุม/ตรวจสอบ : นางปิยะพัชร สุทธิมนัสวงษ์  
บริษัทผู้ตรวจวิเคราะห์ : บริษัท ยูไนเต็ด แอนาไลซิส แอนด์ เอ็นจิเนียริง คอนซัลแตนท์ จำกัด  
เบอร์โทรศัพท์ : 0 2763 2828



**ตารางที่ 3-6 ผลการติดตามตรวจสอบปริมาณฝุ่นละอองขนาดเล็กไม่เกิน 10 ไมครอน เฉลี่ย 24 ชั่วโมง ระหว่างวันที่ 16-21 เมษายน 2563**

**โครงการ :** รถไฟฟ้ามหานคร สายเฉลิมรัชมงคล (สายสีน้ำเงินส่วนต่อขยาย ช่วงหัวลำโพง-บางแค) (ระยะดำเนินการ)

**จัดทำรายงาน/ ตรวจวัดโดย :** นายบุญญกิจ เนียมหอม/ นายศักดิ์สิทธิ์ เกิดซัง, นายสุรียัน นิธิเชิดชูวงศ์

**ช่วงเวลาตรวจวัดระหว่าง :** ระหว่างวันที่ 16-21 เมษายน 2563

**ตำแหน่งพิกัด UTM ของจุดตรวจวัด :** 47 P 0663326 E 1519693 N<sup>3/</sup>, 47 P 0661650 E 1520046 N<sup>4/</sup>, 47 P 0658493 E 1517808 N<sup>5/</sup>,  
47 P 0657107 E 1517040<sup>6/</sup>, 47 P 0656022 E 1516605 N<sup>7/</sup>, 47 P 0656471 E 1516405 N<sup>8/</sup>,  
47 P 0656224 E 1515979 N<sup>9/</sup>

**ชื่อจุดตรวจวัด :** วัดมิ่งกรมลาวาส (บริเวณทางออกที่ 1 สถานีวัดมิ่งกรม)<sup>3/</sup>, โรงเรียนวัดราชบพิธ<sup>4/</sup>, โรงพยาบาลบางไผ่<sup>5/</sup>,  
มหาวิทยาลัยสยาม<sup>6/</sup>, สถานีเพชรเกษม 48 (เทพีแมนชั่น)<sup>7/</sup>, ชุมชนตั้งอยู่พื้นที่บริเวณทางแยกของรางเข้าออก  
ศูนย์ซ่อมบำรุง (อยู่ช่อมรดกศรีธรรมเชอร์วิส เลขที่ 259 ถนนเทอดไท แขวงบางหว้า เขตภาษีเจริญ)<sup>8/</sup>, ชุมชนหมู่ที่  
7 แขวงบางหว้า เขตภาษีเจริญตั้งอยู่ติดพื้นที่ศูนย์ซ่อมบำรุงด้านทิศตะวันตก (บริเวณพื้นที่ว่างเปล่า ซอยเทอดไท  
77 ติดกับชุมชนหมู่ที่ 6)<sup>9/</sup>

**รุ่นของเครื่องมือตรวจวิเคราะห์ (Analyzer Model และ Serail No.) :** UAE.EMA2.081/2553<sup>3/</sup>, UAE.ANV.067/2548<sup>4/</sup>, UAE.ANV.063/2548<sup>5/</sup>,  
UAE.EMA.066/2553<sup>6/</sup>, UAE.EMA.066/2553<sup>7/</sup>, UAE.EMA.066/2553<sup>8/</sup>,  
UAE.EMA.066/2553<sup>9/</sup>

**รุ่นของอุปกรณ์สอบเทียบ (Calibrator Model และ Serail No.) :** G25A/ 1270

**รุ่น/ รหัสของอุปกรณ์ Gas Cylinder ที่ใช้ในการสอบเทียบ (Calibration Gas Cylinder I.D.) :** -

**ความเข้มข้นที่ทำการสอบเทียบ (Concentration (ppm)) :** -

**วันที่ตรวจรับรอง (Certified Date) :** 18 พฤษภาคม 2561

**ความเข้มข้นที่ทำการสอบเทียบ (Concentration (ppm)) :** -

**วันหมดอายุการสอบเทียบ (Expire Date) :** 20 พฤษภาคม 2563

สถานีติดตามตรวจสอบ	วันที่ติดตามตรวจสอบ	เวลาที่ติดตามตรวจสอบ	ผลการติดตามตรวจสอบ <sup>1/</sup>
			ฝุ่นละอองขนาดเล็กไม่เกิน 10 ไมครอน (PM <sub>10</sub> ) เฉลี่ย 24 ชั่วโมง
1. วัดมิ่งกรมลาวาส (บริเวณทางออกที่ 1 สถานีวัดมิ่งกรม) <sup>3/</sup>	16-17 เม.ย. 63	09:30 น.-09:30 น.	0.025
	17-18 เม.ย. 63	09:30 น.-09:30 น.	0.019
	18-19 เม.ย. 63	09:30 น.-09:30 น.	0.019
	19-20 เม.ย. 63	09:30 น.-09:30 น.	0.020
	20-21 เม.ย. 63	09:30 น.-09:30 น.	0.020
	ค่าต่ำสุด 24 ชั่วโมง		<b>0.019</b>
	ค่าสูงสุด 24 ชั่วโมง		<b>0.025</b>
2. โรงเรียนวัดราชบพิธ <sup>4/</sup>	16-17 เม.ย. 63	09:00 น.-09:00 น.	0.022
	17-18 เม.ย. 63	09:00 น.-09:00 น.	0.021
	18-19 เม.ย. 63	09:00 น.-09:00 น.	0.019
	19-20 เม.ย. 63	09:00 น.-09:00 น.	0.022
	20-21 เม.ย. 63	09:00 น.-09:00 น.	0.019
	ค่าต่ำสุด 24 ชั่วโมง		<b>0.019</b>
	ค่าสูงสุด 24 ชั่วโมง		<b>0.022</b>
3. โรงพยาบาลบางไผ่ <sup>5/</sup>	16-17 เม.ย. 63	08:30 น.-08:30 น.	0.020
	17-18 เม.ย. 63	08:30 น.-08:30 น.	0.023
	18-19 เม.ย. 63	08:30 น.-08:30 น.	0.018
	19-20 เม.ย. 63	08:30 น.-08:30 น.	0.018
	20-21 เม.ย. 63	08:30 น.-08:30 น.	0.022
	ค่าต่ำสุด 24 ชั่วโมง		<b>0.018</b>
	ค่าสูงสุด 24 ชั่วโมง		<b>0.023</b>
มาตรฐาน <sup>2/</sup>			ไม่เกิน 0.12
หน่วย			มิลลิกรัมต่อลูกบาศก์เมตร

ตารางที่ 3-6 (ต่อ) ผลการติดตามตรวจสอบปริมาณฝุ่นละอองขนาดเล็กไม่เกิน 10 ไมครอน เฉลี่ย 24 ชั่วโมง ระหว่างวันที่ 16-21 เมษายน 2563

สถานีติดตามตรวจสอบ	วันที่ติดตามตรวจสอบ	เวลาที่ติดตามตรวจสอบ	ผลการติดตามตรวจสอบ <sup>1/</sup>
			ฝุ่นละอองขนาดเล็กไม่เกิน 10 ไมครอน (PM <sub>10</sub> ) เฉลี่ย 24 ชั่วโมง
4. มหาวิทยาลัยสยาม <sup>6/</sup>	16-17 เม.ย. 63	09:00 น.-09:00 น.	0.039
	17-18 เม.ย. 63	09:00 น.-09:00 น.	0.027
	18-19 เม.ย. 63	09:00 น.-09:00 น.	0.027
	19-20 เม.ย. 63	09:00 น.-09:00 น.	0.029
	20-21 เม.ย. 63	09:00 น.-09:00 น.	0.031
	ค่าต่ำสุด 24 ชั่วโมง		0.027
	ค่าสูงสุด 24 ชั่วโมง		0.039
5. สถานีเพชรเกษม 48 (เทพีแมนชั่น) <sup>7/</sup>	16-17 เม.ย. 63	08:30 น.-08:30 น.	0.022
	17-18 เม.ย. 63	08:30 น.-08:30 น.	0.017
	18-19 เม.ย. 63	08:30 น.-08:30 น.	0.014
	19-20 เม.ย. 63	08:30 น.-08:30 น.	0.017
	20-21 เม.ย. 63	08:30 น.-08:30 น.	0.018
	ค่าต่ำสุด 24 ชั่วโมง		0.014
	ค่าสูงสุด 24 ชั่วโมง		0.022
6. ชุมชนตั้งอยู่พื้นที่บริเวณทางแยกของรางเข้า-ออกศูนย์ซ่อมบำรุง <sup>8/</sup> (อุโมงค์มรดกศรีวรรณเชอริส เลขที่ 259 ถนนเทอดไท แขวงบางหว้า เขตภาษีเจริญ)	16-17 เม.ย. 63	09:30 น.-09:30 น.	0.037
	17-18 เม.ย. 63	09:30 น.-09:30 น.	0.019
	18-19 เม.ย. 63	09:30 น.-09:30 น.	0.018
	19-20 เม.ย. 63	09:30 น.-09:30 น.	0.022
	20-21 เม.ย. 63	09:30 น.-09:30 น.	0.020
	ค่าต่ำสุด 24 ชั่วโมง		0.018
	ค่าสูงสุด 24 ชั่วโมง		0.037
7. ชุมชนหมู่ที่ 7 แขวงบางหว้า เขตภาษีเจริญ ตั้งอยู่ติดพื้นที่ศูนย์ซ่อมบำรุง <sup>9/</sup> (บริเวณพื้นที่ว่างเปล่าซอยเทอดไท 77 ติดกับชุมชนหมู่ที่ 6)	16-17 เม.ย. 63	10:00 น.-10:00 น.	0.029
	17-18 เม.ย. 63	10:00 น.-10:00 น.	0.031
	18-19 เม.ย. 63	10:00 น.-10:00 น.	0.017
	19-20 เม.ย. 63	10:00 น.-10:00 น.	0.018
	20-21 เม.ย. 63	10:00 น.-10:00 น.	0.025
	ค่าต่ำสุด 24 ชั่วโมง		0.018
	ค่าสูงสุด 24 ชั่วโมง		0.031
มาตรฐาน <sup>2/</sup>			ไม่เกิน 0.12
หน่วย			มิลลิกรัมต่อลูกบาศก์เมตร

หมายเหตุ : <sup>1/</sup> ค่าหน่วยเทียบสภาวะมาตรฐานที่อุณหภูมิ 25 องศาเซลเซียส ความดัน 1 บรรยากาศ

<sup>2/</sup> มาตรฐานคุณภาพอากาศในบรรยากาศโดยทั่วไป ตามประกาศคณะกรรมการสิ่งแวดล้อมแห่งชาติ ฉบับที่ 24 ประกาศในราชกิจจานุเบกษา เล่มที่ 121 ตอนพิเศษ 104ง วันที่ 22 กันยายน 2547

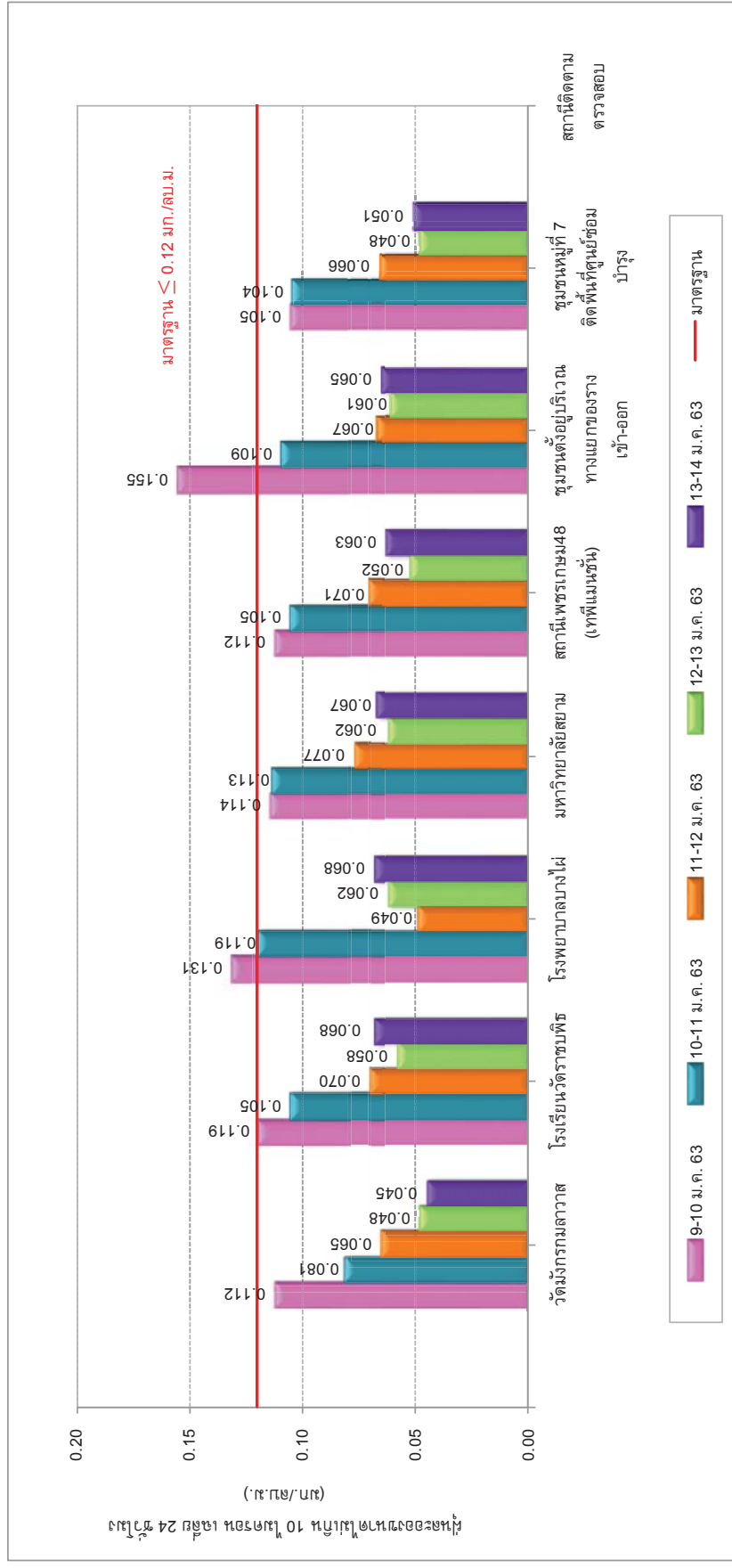
ผู้ติดตามตรวจสอบ : <sup>3/4/5/</sup> นายศักดิ์สิทธิ์ เกิดช่วง, <sup>6/7/8/9/</sup> นายสุรียัน นิธิเชิดชูวงศ์

ผู้วิเคราะห์ : นางสาวเจตจรินทร์ ทำสะอาด

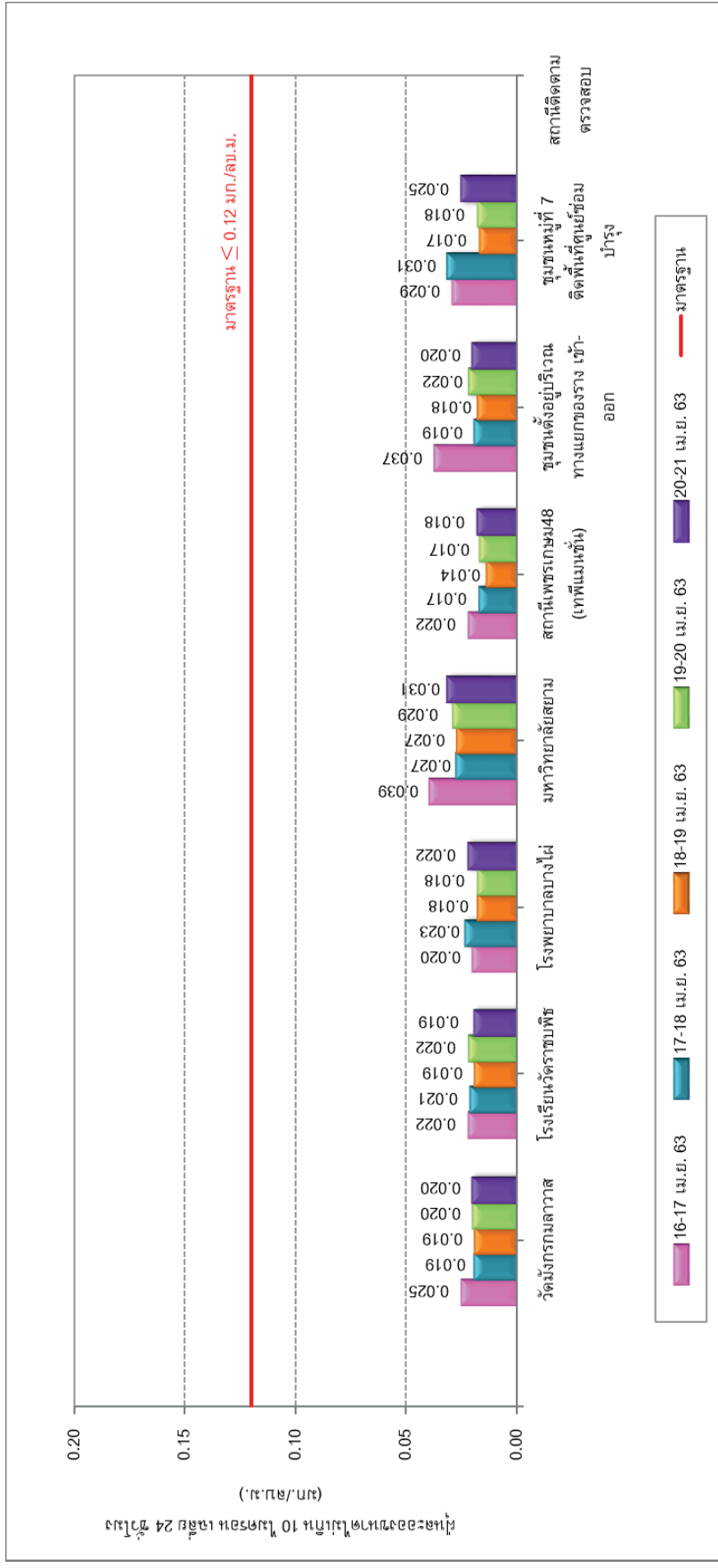
ผู้ควบคุม/ตรวจสอบ : นางปิยะพัชร สุทธิมนัสวงษ์

บริษัทผู้ตรวจวิเคราะห์ : บริษัท ยูไนเต็ด แอนาไลซิส แอนด์ เอ็นจิเนียริง คอนซัลแตนท์ จำกัด

เบอร์โทรศัพท์ : 0 2763 2828



รูปที่ 3-10 ผลการติดตามตรวจสอบปริมาณฝุ่นละอองขนาดไม่เกิน 10 ไมครอนเฉลี่ย 24 ชั่วโมง ระหว่างวันที่ 9-14 มกราคม 2563



รูปที่ 3-11 ผลการติดตามตรวจสอบปริมาณฝุ่นละอองขนาดไม่เกิน 10 ไมครอน เฉลี่ย 24 ชั่วโมง ระหว่างวันที่ 16-21 เมษายน 2563