



บริษัท 3 พร จำกัด

โครงการศูนย์พรีพาร์ต วิกาวดี - จตุจักร ซอยวิกาวดีรังสิต 3 แขวงจอมพล เขตจตุจักร กรุงเทพมหานคร 10900



ข้อบังคับและคู่มือความปลอดภัยของพนักงานสำหรับงานก่อสร้าง

*Handwritten signature or initials.*





### นโยบายความปลอดภัย

บริษัท 3 พร จำกัด มีความมุ่งมั่นอย่างสูงที่จะเน้นการทำงานอย่างปลอดภัยทุกโครงการรวมถึงโครงการ ลุมพินีพาร์ค วิกาวดี - จตุจักร เพื่อป้องกันอันตรายที่จะเกิดกับพนักงานเพื่อพัฒนาให้มีระบบความปลอดภัยมากยิ่งขึ้น

การดำเนินการเรื่องความปลอดภัยและอาชีวอนามัยเป็นปัจจัยของการบริหารงานก่อสร้างที่ต้องทำควบคู่กันกับผลงานและคุณภาพ บริษัท 3 พร จำกัด ถือเป็นนโยบายที่ต้องการให้เป็นมาตรฐานสูงสุด เพื่อให้เกิดความปลอดภัยและควบคุมการสูญเสียจากอุบัติเหตุให้มีประสิทธิภาพโดย

- มีความรับผิดชอบเรื่องความปลอดภัยและอาชีวอนามัย
- ให้พนักงานและผู้เกี่ยวข้องของโครงการถือว่า ความปลอดภัยเป็นหน้าที่ของทุกคน
- ทุกกิจกรรมมีเรื่องความปลอดภัยและอาชีวอนามัยอยู่ในแผนงาน
- มีการประเมินความเสี่ยงในการปฏิบัติงาน
- ส่งเสริมเรื่องความปลอดภัยและอาชีวอนามัย โดยมีการฝึกอบรมให้มีความรู้ผู้ที่เหมาะสม
- มีการปรับปรุงอย่างต่อเนื่อง เพื่อให้เกิดความมั่นใจในเรื่องความปลอดภัยและอาชีวอนามัย

บริษัท 3 พร จำกัด ตั้งใจที่จะดำเนินการตามนโยบายที่กำหนดไว้โดยตั้งมั่นจะมีการปฏิบัติงานให้เกิดความปลอดภัยภายใต้กฎหมายความปลอดภัยและอาชีวอนามัยแห่งประเทศไทย ซึ่งได้มีการบรรจุรายละเอียดไว้ในแผนการจัดการด้านความปลอดภัยและอาชีวอนามัย

พนักงาน บริษัท 3 พร จำกัด ทุกคน ตระหนักถึงการเอาใจใส่เรื่องดูแลสุขภาพและความปลอดภัยของตนและผู้ที่เกี่ยวข้องกับการปฏิบัติงาน นอกจากนั้น บริษัท 3 พร จำกัด ยังส่งเสริมให้มีผู้บริหารมีความสนใจในเรื่องความปลอดภัยและอาชีวอนามัยด้วย

จึงประกาศให้ทราบโดยทั่วกัน

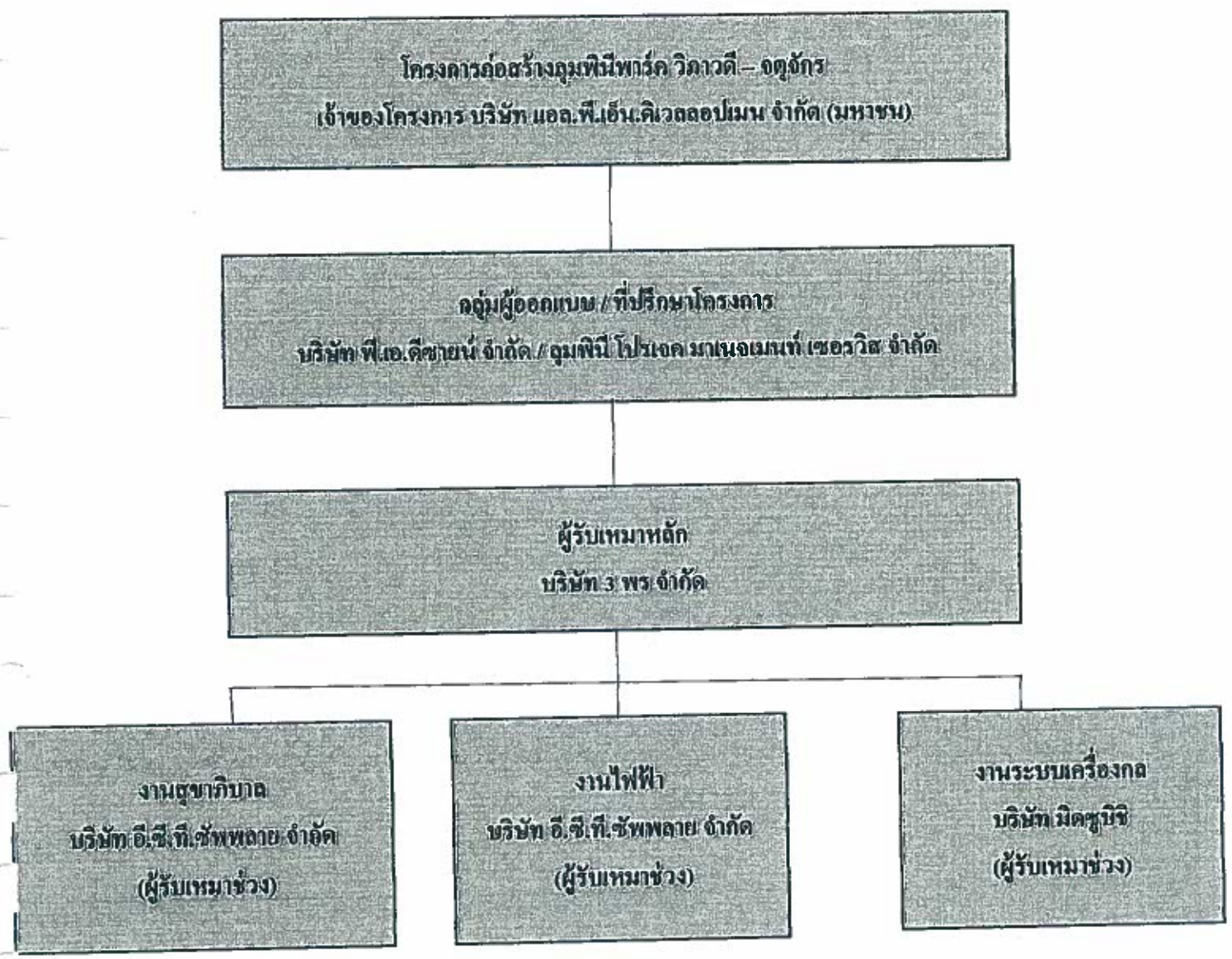
ทั้งนี้ ตั้งแต่ วันที่ 2 กุมภาพันธ์ พ.ศ. 2562

(นายสมพร พรหมแก้ว)

ผู้จัดการฝ่ายกฎหมายและบุคคล

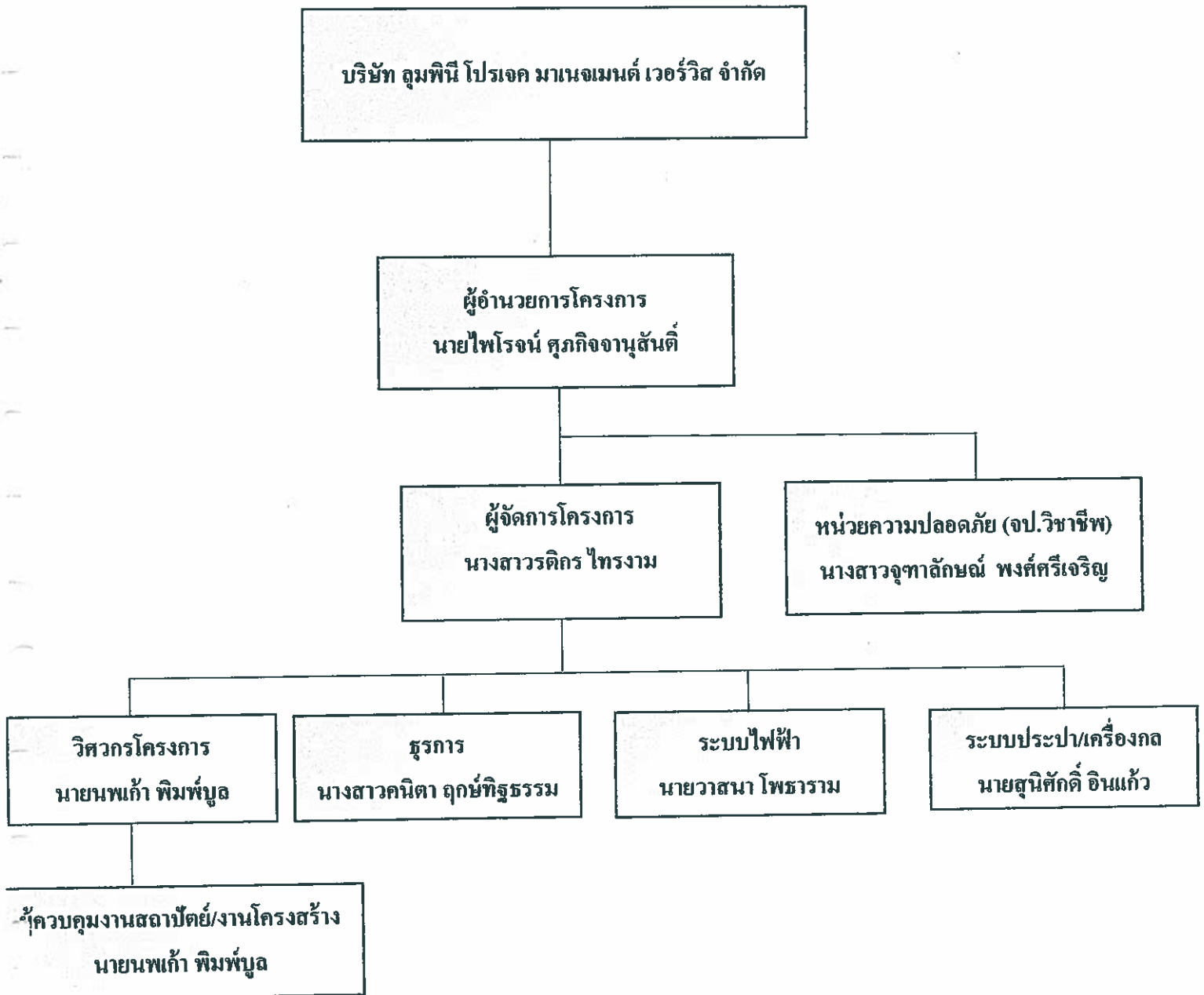


### โครงสร้างกลุ่มบุคคลที่เกี่ยวข้องกับงาน





โครงสร้างการบริหารงานภายในหน่วยงานก่อสร้างโครงการก่อสร้าง





### กฎระเบียบความปลอดภัยในการทำงานทั่วไป

1. ผู้ปฏิบัติงานทุกคนต้องปฏิบัติตามกฎระเบียบความปลอดภัยและคำแนะนำต่างๆ อย่างเคร่งครัด
  2. ต้องสวมหมวกนิรภัยตลอดเวลาในเขตก่อสร้าง
  3. ต้องใส่รองเท้านิรภัยหรือรองเท้าหุ้มส้นตลอดเวลาทำงาน ห้ามใส่รองเท้าแตะ
  4. ต้องแต่งกายให้เรียบร้อยรัดกุมไม่ขาดรุ่งริ่ง และห้ามถอดเสื้อขณะปฏิบัติงาน
  5. ห้ามนำของมีคมเข้ามาและห้ามเสพของมีคมเข้ามาในเขตก่อสร้าง
  6. ห้ามหยอกล้อหรือเล่นกันขณะปฏิบัติงาน
  7. ห้ามนำเด็กอายุต่ำกว่า 18 ปีเข้ามาในเขตก่อสร้าง
  8. สังเกตและปฏิบัติตามป้ายเตือนอย่างเคร่งครัด
  9. ห้ามบุคคลที่ไม่เกี่ยวข้องเข้าไปในบริเวณการทำงานที่คนไม่มีหน้าที่เกี่ยวข้อง
  10. อย่าทำงานในที่ลับตาผู้คนเพียงเดียวโดยไม่มีใครทราบ
  11. ผู้รับเหมาต้องสวมใส่แบบฟอร์มของตนเองขณะปฏิบัติงาน
  12. ก่อนเข้าหน่วยงานจะต้องติดบัตรพร้อมรูปถ่ายของหน่วยงานที่ตนเองสังกัด
  13. สวมหมวกบังแดดหรือหมวกแก๊ปครอบหมวกนิรภัยด้านบน
  14. ในกรณีที่ฝนตกให้สวมรองเท้าบูธกันน้ำแทนการสวมใส่รองเท้าแตะ
  15. ขณะทำงานบริเวณขอบพื้นอาคารต้องใส่เข็มขัดนิรภัยและล็อกกับวัสดุมั่นคงแข็งแรงกันตกก่อนปฏิบัติงานทุกครั้ง
  16. บุคคลภายนอกต้องแลกบัตร visitor และติดบัตรให้เห็นชัดเจนพร้อมหมวกนิรภัย
- ผู้ฝ่าฝืนกฎระเบียบความปลอดภัยในการทำงานจะได้รับโทษตามสมควร**