

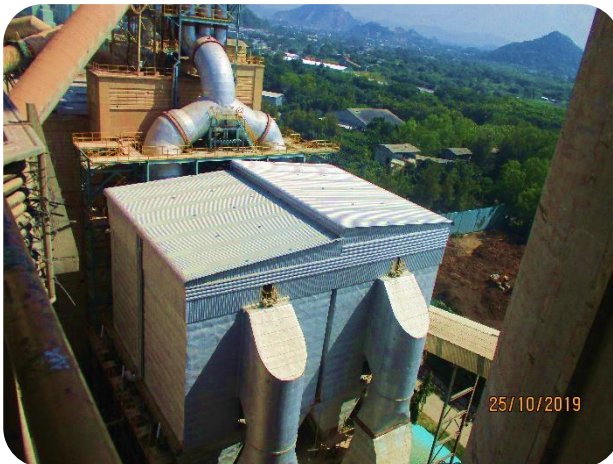


รายงานการปฏิบัติตามมาตรการป้องกันและแก้ไขผลกระทบ
สิ่งแวดล้อม และมาตรการติดตามตรวจสอบคุณภาพสิ่งแวดล้อม

โครงการเพิ่มประสิทธิภาพและกำลังการผลิตปูนซีเมนต์
โรงงานปูนซีเมนต์เขาวง

ระหว่างเดือนกรกฎาคม-ธันวาคม 2562

เจ้าของโครงการ : บริษัทปูนซีเมนต์ไทย (ท่าหลวง) จำกัด
สถานที่ติดต่อ : 28 หมู่ 4 ตำบลเขาวง อำเภอพระพุทธบาท
จังหวัดสระบุรี 18120
โทรศัพท์ : 0 3621 8400



จัดทำโดย



บริษัท เอส ซี ไอ อีโค เซอร์วิสেস จำกัด
33/2 หมู่ 3 ตำบลบ้านป่า อำเภอแก่งคอย
จังหวัดสระบุรี 18110 โทรศัพท์ 0 3627 3099