

บทที่ 5

การติดตามตรวจสอบระดับเสียง

5.1 แผนการดำเนินงาน

การติดตามตรวจสอบระดับเสียง ของการขอเปลี่ยนแปลงรายละเอียดโครงการระบบขนส่งมวลชนกรุงเทพมหานคร ส่วนต่อขยายสายพหลโยธิน (หมอชิต-สะพานใหม่-ลำลูกกา) ของกรุงเทพมหานคร เฉพาะช่วงสะพานใหม่-ลำลูกกาคอลง 4 (ปัจจุบัน รฟม. เป็นผู้ดำเนินการ) ระยะก่อสร้าง โดยดำเนินการระหว่างวันที่ 5-10 มกราคม พ.ศ. 2562 และวันที่ 3-8 เมษายน พ.ศ. 2562 โดยมีรายละเอียดดังแสดงในตารางที่ 5-1

ตารางที่ 5-1 แผนการติดตามตรวจสอบระดับเสียง

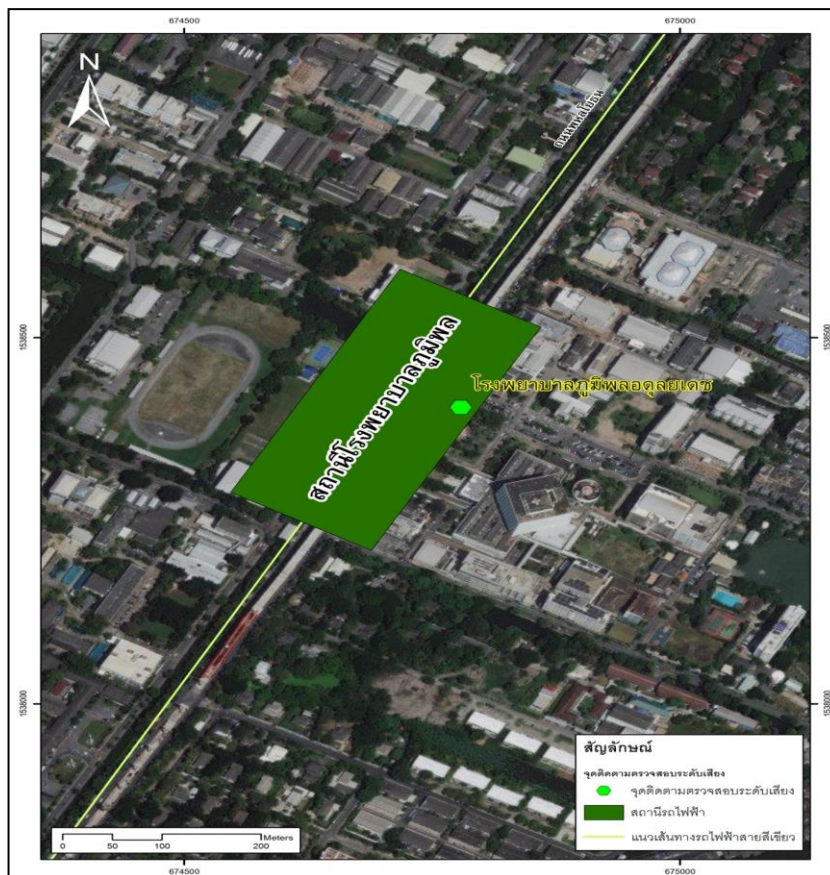
คุณภาพสิ่งแวดล้อม	ดัชนีที่ติดตามตรวจสอบ	จุดติดตามตรวจสอบ	ระยะเวลาดำเนินงาน
ระดับเสียง	1. ระดับเสียงเฉลี่ย 1 ชั่วโมง ($L_{Aeq} 1 \text{ hour}$) 2. ระดับเสียงเฉลี่ย 24 ชั่วโมง ($L_{Aeq} 24 \text{ hours}$) 3. ระดับเสียงสูงสุด (L_{Amax}) 4. ระดับเสียงเปอร์เซ็นต์ไทล์ที่ 90 (L_{A90}) 5. ระดับเสียงเฉลี่ยในเวลากลางวัน และกลางคืน (L_{Adn})	1. โรงพยาบาลภูมิพลอดุลยเดช (N21) 2. วัดเจริญธรรมาราม (ใกล้ศูนย์ซ่อมบำรุง และควบคุมการเดินรถ)	5-10 ม.ค. 62 และ 3-8 เม.ย. 62

5.2 จุดติดตามตรวจสอบระดับเสียง

ค่าพิกัดทางภูมิศาสตร์และตำแหน่งติดตามตรวจสอบระดับเสียง จำนวน 2 จุด บริเวณโดยรอบการขอเปลี่ยนแปลงรายละเอียดโครงการระบบขนส่งมวลชนกรุงเทพมหานคร ส่วนต่อขยายสายพหลโยธิน (หมอชิต-สะพานใหม่-ลำลูกกา) ของกรุงเทพมหานคร เฉพาะช่วงสะพานใหม่-ลำลูกกาคอลง 4 (ปัจจุบัน รฟม. เป็นผู้ดำเนินการ) ระยะก่อสร้าง ดังแสดงในตารางที่ 5-2 และรูปที่ 5-1 ถึงรูปที่ 5-2

ตารางที่ 5-2 ค่าพิกัดทางภูมิศาสตร์ของจุดติดตามตรวจสอบระดับเสียง

จุดติดตามตรวจสอบ	ค่าพิกัดภูมิศาสตร์แสดงตำแหน่งจุดติดตามตรวจสอบ		
	UTM WGS84	East (X)	North (Y)
ระดับเสียง			
1. โรงพยาบาลภูมิพลอดุลยเดช (N21)	47P	0674779	1538405
2. วัดเจริญธรรมาราม (ใกล้ศูนย์ซ่อมบำรุงและควบคุมการเดินรถ)	47P	0676939	1541082



สัญลักษณ์

- จุดติดตามตรวจสอบระดับเสียง
- จุดติดตามตรวจสอบระดับเสียง
- สถานีรถไฟฟ้
- แนวเส้นทางรถไฟฟ้าสายสีเขียว



สัญลักษณ์

- จุดติดตามตรวจสอบระดับเสียง

5.3 วิธีการติดตามตรวจสอบระดับเสียง

การติดตามตรวจสอบระดับเสียง ของการขอเปลี่ยนแปลงรายละเอียดโครงการระบบขนส่งมวลชนกรุงเทพมหานคร ส่วนต่อขยายสายพหลโยธิน (หมอชิต-สะพานใหม่-ลำลูกกา) ของกรุงเทพมหานคร เฉพาะช่วงสะพานใหม่-ลำลูกกาคลอง 4 (ปัจจุบัน รฟม. เป็นผู้ดำเนินการ) ระยะก่อสร้าง มีรายละเอียดวิธีการติดตามตรวจสอบดังนี้

การติดตามตรวจสอบระดับเสียงโดยทั่วไปได้ดำเนินการตามข้อกำหนดในประกาศคณะกรรมการสิ่งแวดล้อมแห่งชาติ ฉบับที่ 15 (พ.ศ. 2540) ประกาศในราชกิจจานุเบกษา เล่มที่ 114 ตอนที่ 27ง ลงวันที่ 3 เมษายน พ.ศ. 2540 เรื่อง กำหนดมาตรฐานระดับเสียงโดยทั่วไป ดำเนินการติดตามตรวจสอบในรูประดับเสียงเฉลี่ย 1 ชั่วโมง ($L_{Aeq\ 1\ hour}$) ระดับเสียงสูงสุด (L_{Amax}) และระดับเสียงเปอร์เซ็นต์ไทล์ที่ 90 (L_{A90}) จากนั้นจะนำค่าระดับเสียงเฉลี่ย 1 ชั่วโมง ($L_{Aeq\ 1\ hour}$) ตลอด 24 ชั่วโมงอย่างต่อเนื่อง มาคำนวณหาค่าระดับเสียงเฉลี่ย 24 ชั่วโมง ($L_{Aeq\ 24\ hours}$) และระดับเสียงเฉลี่ยกลางวัน กลางคืน (L_{Adn}) ในหน่วยเดซิเบลเอ (dB(A))

ในการติดตามตรวจสอบใช้มาตรฐานระดับเสียงชนิด Integrated Sound Level Metre ยี่ห้อ Rion รุ่น NL-21 หรือ NL-42 ซึ่งผลิตโดย Rion Co., Ltd. เป็นมาตรฐานระดับเสียงที่ได้มาตรฐานสากล IEC 60651 หรือ IEC 60804 (ปัจจุบัน เปลี่ยนเป็น IEC-61672) มีค่าความเที่ยงตรงสูงและมีค่าความคลาดเคลื่อนของการติดตามตรวจสอบอยู่ในช่วง ± 0.5 dB(A) มี Wind Screen ติดที่หัว Microphone เพื่อป้องกันและกำบังลมที่เป็นปัจจัยให้เกิดการผิดพลาดขณะติดตาม ตรวจสอบ โดยติดตั้งมาตรฐานระดับเสียงบนขาตั้งให้ไมโครโฟนอยู่สูงจากพื้น 1.2-1.5 เมตร ภายในรัศมี 3.5 เมตร ตามแนวราบรอบไมโครโฟนไม่มีกำแพงหรือสิ่งกีดขวางอื่นใดที่มีคุณสมบัติในการสะท้อนเสียงกีดขวางอยู่ ก่อนการ ติดตามตรวจสอบมีการสอบเทียบและตรวจสอบความถูกต้องด้วยเครื่อง Sound Level Calibrator ชนิด Acoustic Calibrator ที่ระดับเสียงมาตรฐาน 94.0 dB ความถี่ 1,000 Hz ที่ศูนย์ถ่วงน้ำหนัก C และปรับไปที่ศูนย์ถ่วงน้ำหนัก A

5.4 ผลการติดตามตรวจสอบระดับเสียง

การติดตามตรวจสอบระดับเสียง การขอเปลี่ยนแปลงรายละเอียดโครงการระบบขนส่งมวลชนกรุงเทพมหานคร ส่วนต่อขยายสายพหลโยธิน (หมอชิต-สะพานใหม่-ลำลูกกา) ของกรุงเทพมหานคร เฉพาะช่วงสะพานใหม่-ลำลูกกาคลอง 4 (ปัจจุบัน รฟม. เป็นผู้ดำเนินการ) ระยะก่อสร้าง ประกอบด้วยการติดตามตรวจสอบระดับเสียงเฉลี่ย 1 ชั่วโมง, ระดับเสียงเฉลี่ย 24 ชั่วโมง, ระดับเสียงสูงสุด, ระดับเสียงเปอร์เซ็นต์ไทล์ที่ 90 และระดับเสียงเฉลี่ยในเวลากลางวันและกลางคืน โดยดำเนินการระหว่างวันที่ 5-10 มกราคม พ.ศ. 2562 และวันที่ 3-8 เมษายน พ.ศ. 2562 จำนวน 2 จุด ได้แก่ โรงพยาบาลภูมิพลอดุลยเดช (N21) และวัดเจริญธรรมาราม (ใกล้ศูนย์ซ่อมบำรุงและควบคุมการเดินรถ) เปรียบเทียบกับ มาตรฐานระดับเสียงโดยทั่วไป ตามประกาศคณะกรรมการสิ่งแวดล้อมแห่งชาติ ฉบับที่ 15 ประกาศในราชกิจจานุเบกษาเล่มที่ 114 ตอนที่ 27ง ลงวันที่ 3 เมษายน พ.ศ. 2540 มีรายละเอียดแสดงดังตารางที่ 5-3 ถึง ตารางที่ 5-4 และรูปที่ 5-3 ถึงรูปที่ 5-7 โดยผลการติดตามตรวจสอบระดับเสียงสรุปได้ดังนี้

1) โรงพยาบาลภูมิพลอดุลยเดช (N21)

พบว่าระดับเสียงเฉลี่ย 24 ชั่วโมง และระดับเสียงสูงสุด ตลอดระยะเวลา 5 วันต่อเนื่อง ซึ่งมีค่าอยู่ในช่วง 64.6-65.9 และ 76.4-95.2 เดซิเบลเอ ตามลำดับ มีค่าอยู่ในเกณฑ์มาตรฐานระดับเสียงโดยทั่วไปที่กำหนด สำหรับระดับเสียงเฉลี่ย 1 ชั่วโมง ระดับเสียงเปอร์เซ็นต์ไทล์ที่ 90 และระดับเสียงเฉลี่ยในเวลากลางวันและกลางคืน ซึ่งมีค่าอยู่ในช่วง 58.6-70.5, 49.5-63.0 เดซิเบลเอ และ 69.2-71.2 เดซิเบลเอ ตามลำดับ ปัจจุบันยังไม่มีข้อกำหนด มาตรฐานเพื่อควบคุม

2) วัดเจริญธรรมาราม (ใกล้ศูนย์ซ่อมบำรุงและควบคุมการเดินรถ)

พบว่าระดับเสียงเฉลี่ย 24 ชั่วโมง และระดับเสียงสูงสุด ตลอดระยะเวลา 5 วันต่อเนื่อง ซึ่งมีค่าอยู่ในช่วง 56.1-61.3 และ 55.5-98.9 เดซิเบลเอ ตามลำดับ มีค่าอยู่ในเกณฑ์มาตรฐานระดับเสียงโดยทั่วไปที่กำหนด สำหรับระดับเสียงเฉลี่ย 1 ชั่วโมง ระดับเสียงเปอร์เซ็นต์ไทล์ที่ 90 และระดับเสียงเฉลี่ยในเวลากลางวันและกลางคืน ซึ่งมีค่าอยู่ในช่วง 45.3-65.8, 41.3-53.2 และ 61.1-65.0 เดซิเบลเอ ตามลำดับ ปัจจุบันยังไม่มีข้อกำหนดมาตรฐานเพื่อควบคุม

ตารางที่ 5-3 ผลการติดตามตรวจสอบระดับเสียง โรงพยาบาลภูมิพลอดุลยเดช (N21) ระหว่างเดือนมกราคม-มิถุนายน พ.ศ. 2562

โครงการ : ระบบขนส่งมวลชนกรุงเทพมหานคร ส่วนต่อขยายสายฟลไฮอิน (หมอชิต-สะพานใหม่-สีลม) ของกรุงเทพมหานคร เฉพาะช่วงหมอชิต-สะพานใหม่

จัดทำรายงานโดย : บริษัท ยูไนเต็ด แอนนาลิสต์ แอนด์ เอ็นจิเนียริ่ง คอนซัลแตนท์ จำกัด

สถานีตรวจวัด : โรงพยาบาลภูมิพลอดุลยเดช (N21)

รุ่นของอุปกรณ์ตรวจวัด (SLM Model / Serial No.) Rion, Japan (NL-21,00865776)

ระดับเสียงอ้างอิงในการสอบเทียบ (Calibration Ref dB(A)) : 94.0

วันที่ตรวจรับรอง (Certified Date) : 11 พฤษภาคม พ.ศ. 2561

ตำแหน่งพิกัด UTM ของสถานี : 47P (0674773, 1538387)

รุ่นของอุปกรณ์สอบเทียบ (Calibrator Model/ Serial No.) SVANTEX (SV35A/73246)

ค่าที่อ่านได้จากเครื่องวัดเสียง Sound Level (SLM Reading dB(A) และ SLM Adjust dB(A)) : 94.0

เลขที่เอกสารสอบเทียบ (Cal Sheet No.) : -

เวลา	ผลการติดตามตรวจสอบระดับเสียง (เดซิเบลเอ)																								
	5-6 ม.ค. 62					6-7 ม.ค. 62					7-8 ม.ค. 62					8-9 ม.ค. 62					9-10 ม.ค. 62				
	L _{eq} 1 hour	L _{eq} 24 hours	L _{dn}	L _{max}	L ₉₀	L _{eq} 1 hour	L _{eq} 24 hours	L _{dn}	L _{max}	L ₉₀	L _{eq} 1 hour	L _{eq} 24 hours	L _{dn}	L _{max}	L ₉₀	L _{eq} 1 hour	L _{eq} 24 hours	L _{dn}	L _{max}	L ₉₀	L _{eq} 1 hour	L _{eq} 24 hours	L _{dn}	L _{max}	L ₉₀
07:00 – 08:00	65.1	-	-	85.9	56.7	65.8	65.3	-	86.4	56.2	66.5	64.7	-	83.4	59.4	66.9	65.5	-	87.0	58.8	67.4	65.7	-	86.8	58.9
08:00 – 09:00	65.1	-	-	86.4	59.2	67.4	65.5	-	89.9	59.2	67.3	64.7	-	91.8	59.9	65.8	65.4	-	80.9	59.9	67.1	65.8	-	88.1	60.4
09:00 – 10:00	66.3	-	-	90.5	60.3	67.3	65.5	-	84.2	62.5	65.8	64.6	-	84.2	61.1	65.6	65.4	-	87.1	60.6	65.5	65.8	-	84.3	60.8
10:00 – 11:00	65.1	-	-	79.9	59.6	66.4	65.6	-	82.9	60.3	67.1	64.7	-	89.8	62.4	70.5	65.7	-	92.1	61.7	69.8	65.7	-	91.7	60.8
11:00 – 12:00	66.0	-	-	81.2	60.5	66.5	65.6	-	85.8	59.9	66.3	64.6	-	79.5	62.5	64.7	65.7	-	79.5	60.7	65.3	65.7	-	83.4	60.3
12:00 – 13:00	65.7	-	-	91.6	57.5	64.2	65.5	-	84.8	57.3	65.4	64.7	-	86.4	58.4	63.4	65.6	-	85.6	58.0	63.5	65.7	-	81.3	58.7
13:00 – 14:00	66.1	-	-	79.9	60.4	65.6	65.5	-	87.2	59.3	68.8	64.9	-	81.2	63.0	67.1	65.5	-	94.4	61.1	64.6	65.6	-	81.5	59.4
14:00 – 15:00	66.6	-	-	89.2	60.8	64.3	65.4	-	81.9	58.4	68.7	65.2	-	82.2	62.7	66.4	65.3	-	85.6	61.8	65.5	65.6	-	80.9	60.0
15:00 – 16:00	65.6	-	-	82.3	60.5	65.0	65.4	-	85.1	58.6	66.6	65.3	-	82.3	62.5	68.6	65.4	-	90.9	61.8	67.7	65.5	-	86.1	62.0
16:00 – 17:00	65.5	-	-	89.1	58.6	64.7	65.4	-	81.8	57.8	66.2	65.3	-	86.0	60.5	67.4	65.5	-	89.8	61.3	66.0	65.4	-	82.0	59.9
17:00 – 18:00	66.8	-	-	90.0	59.2	65.7	65.3	-	89.0	58.6	64.8	65.3	-	86.7	58.3	66.2	65.6	-	86.0	59.4	64.7	65.4	-	80.4	58.8
18:00 – 19:00	65.8	-	-	89.6	57.7	64.6	65.3	-	84.0	57.5	64.9	65.3	-	85.2	58.2	63.8	65.5	-	84.0	59.1	67.1	65.5	-	85.9	57.9
19:00 – 20:00	65.1	-	-	86.2	56.7	65.2	65.3	-	88.4	55.7	64.1	65.3	-	83.3	56.7	64.7	65.6	-	86.3	57.5	64.8	65.5	-	82.6	57.7
20:00 – 21:00	66.5	-	-	91.9	56.4	63.8	65.2	-	88.2	55.4	64.0	65.3	-	80.8	56.2	65.5	65.6	-	88.3	56.5	64.6	65.5	-	82.1	57.9
21:00 – 22:00	65.3	-	-	89.8	57.0	65.0	65.1	-	92.3	53.7	63.5	65.2	-	83.5	54.2	63.5	65.6	-	83.7	54.2	65.4	65.6	-	86.1	56.4
22:00 – 23:00	65.5	-	-	89.8	59.8	63.2	65.1	-	86.1	54.0	66.0	65.3	-	85.8	55.8	65.5	65.6	-	91.9	58.3	64.4	65.5	-	88.2	56.0
23:00 – 24:00	63.3	-	-	80.1	58.5	63.0	65.1	-	86.2	52.7	62.2	65.3	-	86.5	53.2	63.0	65.6	-	83.7	57.5	65.0	65.6	-	90.1	54.9
00:00 – 01:00	64.5	-	-	90.1	58.1	62.0	65.0	-	83.1	54.7	61.9	65.3	-	82.3	55.6	62.0	65.6	-	78.7	57.3	63.9	65.6	-	89.1	54.2
01:00 – 02:00	65.2	-	-	91.8	56.1	61.5	64.9	-	78.9	53.7	61.9	65.3	-	84.6	55.7	62.6	65.6	-	77.4	58.1	61.2	65.6	-	78.6	54.8
02:00 – 03:00	67.8	-	-	95.0	54.7	62.7	64.6	-	90.7	49.5	60.9	65.3	-	81.9	55.8	61.6	65.6	-	77.9	58.2	60.8	65.6	-	84.7	53.6
03:00 – 04:00	62.5	-	-	80.4	53.7	61.0	64.6	-	79.4	50.2	65.2	65.4	-	90.6	56.6	64.2	65.6	-	89.3	57.0	59.6	65.5	-	76.4	51.7
04:00 – 05:00	60.7	-	-	77.0	50.2	61.6	64.6	-	78.2	51.6	63.6	65.4	-	86.9	55.9	63.4	65.6	-	85.1	52.3	61.9	65.5	-	79.0	51.8
05:00 – 06:00	62.1	-	-	76.9	52.4	63.3	64.6	-	80.1	55.8	64.0	65.5	-	83.9	55.4	65.4	65.6	-	90.0	56.6	63.1	65.4	-	80.5	55.6
06:00 – 07:00	63.1	65.3	71.0	80.3	53.6	64.2	64.7	69.6	77.6	59.2	64.8	65.5	70.6	84.2	57.9	66.5	65.7	70.9	84.3	58.9	64.9	65.3	70.1	84.7	57.7
มาตรฐาน ¹⁾	-	70	-	115	-	-	70	-	115	-	-	70	-	115	-	-	70	-	115	-	-	70	-	115	-

ตารางที่ 5-3 (ต่อ) ผลการติดตามตรวจสอบระดับเสียง โรงพยาบาลภูมิพลอดุลยเดช (N21) ระหว่างเดือนมกราคม-มิถุนายน พ.ศ. 2562

เวลา	ระดับเสียง (เดซิเบลเอ)																								
	3-4 เม.ย. 62					4-5 เม.ย. 62					5-6 เม.ย. 62					6-7 เม.ย. 62					7-8 เม.ย. 62				
	L _{eq} 1 hour	L _{eq} 24 hours	L _{dn}	L _{max}	L ₉₀	L _{eq} 1 hour	L _{eq} 24 hours	L _{dn}	L _{max}	L ₉₀	L _{eq} 1 hour	L _{eq} 24 hours	L _{dn}	L _{max}	L ₉₀	L _{eq} 1 hour	L _{eq} 24 hours	L _{dn}	L _{max}	L ₉₀	L _{eq} 1 hour	L _{eq} 24 hours	L _{dn}	L _{max}	L ₉₀
07:00 – 08:00	66.6	-	-	88.0	59.9	65.5	65.7	-	82.8	58.8	63.6	65.8	-	82.5	53.7	65.8	65.6	-	81.5	57.0	64.3	64.8	-	79.5	55.1
08:00 – 09:00	68.2	-	-	95.2	60.0	66.7	65.6	-	85.4	59.5	67.5	65.8	-	88.1	58.8	66.5	65.6	-	85.5	58.7	67.3	64.9	-	92.6	58.0
09:00 – 10:00	67.0	-	-	85.0	61.0	67.7	65.7	-	91.9	60.3	66.3	65.7	-	82.1	61.3	66.2	65.6	-	86.6	59.4	67.3	64.9	-	81.8	59.2
10:00 – 11:00	68.5	-	-	91.6	62.7	68.0	65.6	-	90.5	60.9	67.6	65.7	-	88.4	62.1	65.9	65.5	-	83.9	59.9	68.4	65.1	-	89.6	61.5
11:00 – 12:00	66.7	-	-	79.4	62.5	67.7	65.7	-	88.2	61.8	67.7	65.7	-	91.8	61.7	66.3	65.4	-	88.3	60.5	66.8	65.1	-	82.8	60.4
12:00 – 13:00	66.4	-	-	86.5	61.3	67.3	65.7	-	85.2	62.3	66.2	65.6	-	88.2	59.9	66.1	65.4	-	80.9	59.1	67.0	65.2	-	91.2	59.8
13:00 – 14:00	65.4	-	-	80.1	60.4	66.2	65.8	-	82.6	61.5	65.4	65.6	-	81.6	60.1	65.4	65.4	-	82.5	57.1	66.2	65.2	-	85.4	57.7
14:00 – 15:00	68.7	-	-	91.6	62.0	66.1	65.6	-	83.5	61.1	65.1	65.6	-	90.7	59.0	65.6	65.4	-	80.0	59.6	66.6	65.3	-	90.0	59.8
15:00 – 16:00	66.4	-	-	83.4	62.0	66.9	65.6	-	85.7	61.0	64.0	65.4	-	82.4	53.3	66.3	65.5	-	84.9	60.2	66.2	65.3	-	85.4	60.2
16:00 – 17:00	66.3	-	-	84.7	61.5	67.3	65.7	-	87.2	61.7	64.8	65.3	-	83.3	58.7	65.9	65.5	-	86.7	60.7	66.2	65.3	-	81.1	59.8
17:00 – 18:00	67.6	-	-	86.5	59.2	66.8	65.6	-	84.5	62.2	64.9	65.2	-	83.3	58.2	66.0	65.6	-	83.2	59.7	67.4	65.4	-	90.5	59.8
18:00 – 19:00	68.3	-	-	94.3	59.1	66.8	65.5	-	85.4	60.2	68.7	65.4	-	93.8	58.8	66.6	65.4	-	85.9	59.5	66.3	65.3	-	84.5	58.5
19:00 – 20:00	64.7	-	-	80.9	57.3	67.9	65.7	-	90.3	59.1	65.1	65.2	-	84.9	58.3	66.5	65.5	-	88.5	57.3	65.3	65.3	-	77.3	59.1
20:00 – 21:00	65.0	-	-	83.3	56.3	66.5	65.8	-	87.6	58.2	65.4	65.2	-	88.5	57.6	65.1	65.5	-	84.1	56.5	65.1	65.3	-	83.8	57.3
21:00 – 22:00	66.7	-	-	91.4	56.4	65.1	65.7	-	82.3	57.0	64.8	65.1	-	82.3	58.0	65.5	65.5	-	85.6	55.8	65.5	65.3	-	87.1	56.5
22:00 – 23:00	61.7	-	-	77.8	54.8	65.7	65.8	-	87.2	56.2	67.9	65.3	-	93.0	56.3	64.4	65.3	-	88.2	54.0	64.4	65.3	-	85.0	55.8
23:00 – 24:00	61.9	-	-	83.2	54.7	64.0	65.8	-	84.4	55.4	64.6	65.3	-	87.3	54.6	62.4	65.3	-	84.7	52.7	64.2	65.3	-	86.2	54.7
00:00 – 01:00	60.2	-	-	78.7	53.2	62.2	65.9	-	80.9	55.2	62.7	65.3	-	87.2	53.9	60.7	65.2	-	84.5	52.0	62.2	65.4	-	84.3	53.6
01:00 – 02:00	60.1	-	-	78.0	52.7	61.2	65.9	-	81.1	54.1	62.6	65.3	-	79.0	53.7	58.6	65.2	-	77.1	51.1	60.6	65.4	-	81.0	52.7
02:00 – 03:00	64.6	-	-	92.0	50.7	60.4	65.8	-	78.6	53.2	64.3	65.4	-	87.9	51.2	58.6	65.1	-	77.9	49.9	61.3	65.4	-	80.7	51.9
03:00 – 04:00	62.8	-	-	88.2	51.4	62.7	65.8	-	85.3	52.0	62.9	65.4	-	84.8	51.5	59.9	65.0	-	86.1	50.8	62.7	65.5	-	88.1	51.1
04:00 – 05:00	61.2	-	-	77.3	51.6	64.0	65.9	-	90.4	51.4	62.4	65.4	-	79.8	52.2	61.4	65.0	-	81.7	50.5	62.3	65.5	-	83.3	51.3
05:00 – 06:00	63.0	-	-	83.9	52.8	62.5	65.9	-	83.3	52.0	63.4	65.4	-	87.5	51.0	62.5	65.0	-	79.7	49.6	62.3	65.5	-	80.0	51.3
06:00 – 07:00	63.5	65.8	69.8	80.4	54.0	61.9	65.8	70.2	80.4	52.0	66.5	65.6	71.2	89.7	54.5	64.1	64.9	69.2	81.1	51.4	63.7	65.5	70.0	83.7	52.0
มาตรฐาน ^{1/}	-	70	-	115	-	-	70	-	115	-	-	70	-	115	-	-	70	-	115	-	-	70	-	115	-

หมายเหตุ: ^{1/} ประกาศคณะกรรมการสิ่งแวดล้อมแห่งชาติ ฉบับที่ 15 (พ.ศ. 2540) ลงวันที่ 3 เมษายน พ.ศ. 2540 เรื่อง กำหนดมาตรฐานระดับเสียงโดยทั่วไป

ผู้ติดตามตรวจสอบ : นายจุมพล สวนเพชร
 ผู้ควบคุมตรวจสอบ : นายศิลา บรรจงใจรักษ์
 บริษัทผู้ตรวจวิเคราะห์ : บริษัท ยูไนเต็ด แอนนาลิสต์ แอนด์ เอ็นจิเนียริ่ง คอนซัลแตนท์ จำกัด
 เบอร์โทรศัพท์ : 0 2763 2828

รายงานผลการปฏิบัติตามมาตรการป้องกันและแก้ไขผลกระทบต่อสิ่งแวดล้อม และมาตรการติดตามตรวจสอบผลกระทบต่อสิ่งแวดล้อม ระยะก่อสร้าง
 การขอเปลี่ยนแปลงรายละเอียดโครงการระบบขนส่งมวลชนกรุงเทพมหานคร ส่วนต่อขยายสายพลโยธิน (หมอชิต-สะพานใหม่-สีลม) ของกรุงเทพมหานคร
 เฉพาะช่วงสะพานใหม่-สีลม (ปัจจุบัน รฟม. เป็นผู้ดำเนินการ) เดือนเมษายน พ.ศ. 2562
 ระหว่างเดือนมกราคม-มิถุนายน พ.ศ. 2562

ตารางที่ 5-4 ผลการติดตามตรวจสอบระดับเสียง วัดเจริญธรรมาราม (ใกล้ศูนย์ซ่อมบำรุงและควบคุมการเดินรถ) ระหว่างเดือนมกราคม-มิถุนายน พ.ศ. 2562

โครงการ : ระบบขนส่งมวลชนกรุงเทพมหานคร ส่วนต่อขยายสายพลโยธิน (หมอชิต-สะพานใหม่-สีลม) ของกรุงเทพมหานคร เฉพาะช่วงหมอชิต-สะพานใหม่

จัดทำรายงานโดย : บริษัท ยูไนเต็ด แอนนาลิสต์ แอนด์ เอ็นจิเนียริ่ง คอนซัลแตนท์ จำกัด

สถานีตรวจวัด : วัดเจริญธรรมาราม (ใกล้ศูนย์ซ่อมบำรุงและควบคุมการเดินรถ)

รุ่นของอุปกรณ์ตรวจวัด (SLM Model / Serial No.) Rion, Japan (NL-21,00865777)

ระดับเสียงอ้างอิงในการสอบเทียบ (Calibration Ref dB(A)) : 94.0

วันที่ตรวจรับรอง (Certified Date) : 11 พฤษภาคม พ.ศ. 2561

ตำแหน่งพิกัด UTM ของสถานี : 47P (0676965, 1541082)

รุ่นของอุปกรณ์สอบเทียบ (Calibrator Model/ Serial No.) SVANTEX (SV35A/73246)

ค่าที่อ่านได้จากเครื่องวัดเสียง Sound Level (SLM Reading dB(A) และ SLM Adjust dB(A)) : 94.0

เลขที่เอกสารสอบเทียบ (Cal Sheet No.) : -

เวลา	ระดับเสียง (เดซิเบลเอ)																								
	5-6 ม.ค. 62					6-7 ม.ค. 62					7-8 ม.ค. 62					8-9 ม.ค. 62					9-10 ม.ค. 62				
	L _{eq} 1 hour	L _{eq} 24 hours	L _{dn}	L _{max}	L ₉₀	L _{eq} 1 hour	L _{eq} 24 hours	L _{dn}	L _{max}	L ₉₀	L _{eq} 1 hour	L _{eq} 24 hours	L _{dn}	L _{max}	L ₉₀	L _{eq} 1 hour	L _{eq} 24 hours	L _{dn}	L _{max}	L ₉₀	L _{eq} 1 hour	L _{eq} 24 hours	L _{dn}	L _{max}	L ₉₀
07:00 – 08:00	59.0	-	-	84.9	50.0	59.4	57.4	-	88.1	49.6	62.3	57.6	-	89.7	51.0	63.1	57.3	-	91.0	49.8	64.0	58.1	-	80.5	50.6
08:00 – 09:00	57.6	-	-	81.7	49.6	58.7	57.4	-	88.9	49.7	58.1	57.6	-	79.3	49.4	60.3	57.4	-	86.9	50.6	61.1	58.1	-	87.7	50.1
09:00 – 10:00	62.9	-	-	98.9	48.7	61.5	57.3	-	86.3	49.0	56.4	57.3	-	86.8	49.5	57.7	57.5	-	82.5	51.3	61.6	58.4	-	80.3	48.8
10:00 – 11:00	60.7	-	-	88.9	48.8	58.0	57.1	-	81.3	49.5	54.2	57.2	-	75.6	49.0	59.3	57.7	-	81.8	50.1	60.8	58.5	-	81.0	49.9
11:00 – 12:00	58.4	-	-	85.6	48.4	57.1	57.0	-	85.4	48.3	57.4	57.2	-	86.0	49.9	58.8	57.7	-	84.3	46.6	59.2	58.5	-	77.7	50.7
12:00 – 13:00	56.8	-	-	77.4	47.6	57.7	57.1	-	83.1	48.5	59.5	57.3	-	86.5	49.4	53.7	57.5	-	72.6	46.1	57.4	58.6	-	83.3	48.4
13:00 – 14:00	57.4	-	-	84.1	48.3	58.9	57.1	-	91.3	47.8	55.6	57.1	-	81.7	48.2	62.8	58.0	-	86.3	47.5	61.9	58.5	-	86.7	53.1
14:00 – 15:00	56.8	-	-	82.9	49.6	55.6	57.1	-	77.3	48.2	56.7	57.2	-	87.6	48.5	55.7	58.0	-	76.9	47.9	55.1	58.5	-	75.9	47.1
15:00 – 16:00	56.6	-	-	75.6	49.2	57.0	57.1	-	84.2	47.8	56.1	57.1	-	77.3	47.0	57.3	58.0	-	82.6	46.4	56.6	58.4	-	83.3	48.3
16:00 – 17:00	57.9	-	-	83.9	48.5	56.4	57.0	-	83.4	47.5	59.0	57.3	-	84.4	47.8	57.1	57.9	-	85.3	46.4	58.3	58.5	-	88.3	48.1
17:00 – 18:00	62.8	-	-	95.0	46.9	55.5	56.4	-	79.4	46.7	57.5	57.3	-	81.7	47.3	59.5	58.0	-	84.0	47.5	58.1	58.4	-	85.5	46.8
18:00 – 19:00	58.3	-	-	93.7	46.2	56.6	56.4	-	77.2	45.3	58.8	57.4	-	82.2	45.3	57.8	58.0	-	93.6	44.9	58.0	58.4	-	79.6	45.0
19:00 – 20:00	56.9	-	-	87.6	46.9	52.5	56.2	-	89.2	44.7	58.7	57.6	-	86.0	44.6	53.7	57.8	-	78.2	44.1	53.2	58.4	-	77.7	45.6
20:00 – 21:00	52.1	-	-	77.2	47.2	49.3	56.2	-	76.0	46.2	50.1	57.6	-	69.3	44.7	50.1	57.8	-	70.5	43.7	57.8	58.5	-	88.0	45.3
21:00 – 22:00	48.1	-	-	62.3	47.1	47.9	56.2	-	59.4	46.3	49.0	57.6	-	74.1	45.6	62.3	58.3	-	91.3	43.5	46.6	58.1	-	62.2	44.4
22:00 – 23:00	55.4	-	-	87.4	46.7	50.3	56.1	-	73.1	47.6	49.3	57.6	-	73.6	45.7	57.8	58.4	-	82.7	45.2	49.4	58.0	-	73.9	45.0
23:00 – 24:00	47.2	-	-	75.2	45.5	51.9	56.1	-	79.6	47.1	60.3	57.9	-	87.2	47.4	46.4	58.2	-	71.5	44.4	46.5	58.0	-	65.6	43.6
00:00 – 01:00	46.8	-	-	65.7	45.1	48.6	56.1	-	55.9	47.1	49.4	57.9	-	60.2	47.8	46.2	58.1	-	60.0	44.9	46.9	58.0	-	81.1	42.1
01:00 – 02:00	50.1	-	-	86.5	45.5	47.1	56.1	-	56.0	46.0	49.2	57.9	-	66.2	46.8	47.2	58.1	-	65.5	45.8	49.0	58.0	-	80.7	43.2
02:00 – 03:00	50.1	-	-	65.1	46.3	48.4	56.1	-	70.8	45.9	47.9	57.9	-	68.1	45.5	47.9	58.1	-	75.0	46.0	45.3	58.0	-	65.3	41.6
03:00 – 04:00	48.9	-	-	67.0	46.2	47.7	56.1	-	64.3	45.3	47.7	57.9	-	64.9	45.4	48.0	58.1	-	65.9	45.2	45.9	57.9	-	62.6	41.4
04:00 – 05:00	49.4	-	-	68.0	45.5	64.8	57.2	-	88.8	45.7	50.5	57.0	-	69.0	45.3	51.5	58.1	-	78.5	44.7	48.6	57.9	-	79.0	41.3
05:00 – 06:00	52.9	-	-	74.1	45.8	55.8	57.3	-	82.8	46.4	59.0	57.1	-	93.9	46.6	54.6	58.0	-	78.5	44.5	62.6	58.4	-	89.7	42.2
06:00 – 07:00	60.0	57.4	61.1	83.1	48.2	60.9	57.4	63.9	85.4	48.5	61.6	57.2	62.9	84.0	48.6	60.9	57.9	62.0	84.5	46.8	61.2	58.4	63.0	89.0	44.9
มาตรฐาน ^{iv}	-	70	-	115	-	-	70	-	115	-	-	70	-	115	-	-	70	-	115	-	-	70	-	115	-

ตารางที่ 5-4 (ต่อ) ผลการติดตามตรวจสอบระดับเสียง วัดเจริญธรรมาราม (ใกล้ศูนย์ซ่อมบำรุงและควบคุมการเดินรถ) ระหว่างเดือนมกราคม-มิถุนายน พ.ศ. 2562

เวลา	ระดับเสียง (เดซิเบลเอ)																								
	3-4 เม.ย. 62					4-5 เม.ย. 62					5-6 เม.ย. 62					6-7 เม.ย. 62					7-8 เม.ย. 62				
	L _{eq} 1 hour	L _{eq} 24 hours	L _{dn}	L _{max}	L ₉₀	L _{eq} 1 hour	L _{eq} 24 hours	L _{dn}	L _{max}	L ₉₀	L _{eq} 1 hour	L _{eq} 24 hours	L _{dn}	L _{max}	L ₉₀	L _{eq} 1 hour	L _{eq} 24 hours	L _{dn}	L _{max}	L ₉₀	L _{eq} 1 hour	L _{eq} 24 hours	L _{dn}	L _{max}	L ₉₀
07:00 – 08:00	62.4	-	-	87.2	50.8	62.7	58.6	-	86.9	50.2	60.3	57.4	-	82.7	48.8	62.6	58.5	-	88.8	49.8	61.8	60.9	-	86.5	51.4
08:00 – 09:00	59.0	-	-	83.3	49.9	61.2	58.8	-	87.8	51.3	58.0	57.2	-	87.5	49.1	62.6	58.8	-	91.2	49.1	62.2	60.9	-	88.8	49.2
09:00 – 10:00	58.9	-	-	84.5	48.8	58.0	58.7	-	81.9	48.8	56.5	57.1	-	80.3	49.1	65.1	59.4	-	89.3	48.9	57.7	60.5	-	78.5	49.9
10:00 – 11:00	57.9	-	-	83.0	48.1	57.6	58.7	-	75.7	48.0	56.6	57.1	-	76.4	48.7	64.1	59.9	-	92.9	48.4	61.0	60.3	-	86.2	48.3
11:00 – 12:00	55.9	-	-	83.2	47.0	55.2	58.7	-	74.0	47.8	55.8	57.1	-	75.9	48.0	62.4	60.1	-	86.8	47.4	58.7	60.1	-	85.3	47.1
12:00 – 13:00	57.0	-	-	79.4	47.5	55.5	58.7	-	80.8	47.5	56.5	57.2	-	80.7	48.0	61.4	60.3	-	81.1	50.0	62.9	60.2	-	86.4	48.5
13:00 – 14:00	58.2	-	-	83.8	47.9	58.2	58.7	-	85.9	48.0	59.5	57.2	-	79.5	48.8	62.4	60.4	-	87.8	49.0	59.4	60.0	-	83.6	49.4
14:00 – 15:00	55.5	-	-	78.3	48.5	57.2	58.7	-	83.9	48.0	57.7	57.3	-	79.9	48.3	59.4	60.5	-	85.2	50.4	59.4	60.0	-	86.7	50.4
15:00 – 16:00	55.5	-	-	78.0	48.5	57.7	58.8	-	85.6	49.1	59.1	57.3	-	81.9	47.4	65.8	60.9	-	96.1	53.2	58.4	59.4	-	81.7	51.1
16:00 – 17:00	57.2	-	-	77.8	49.6	58.8	58.8	-	84.2	50.2	62.1	57.6	-	92.7	48.6	61.8	60.9	-	94.7	51.6	58.4	59.3	-	79.2	49.6
17:00 – 18:00	64.1	-	-	92.2	50.1	59.0	58.4	-	79.2	49.6	60.2	57.7	-	86.6	49.5	59.2	60.9	-	90.6	48.7	59.5	59.3	-	82.8	48.3
18:00 – 19:00	57.8	-	-	78.1	50.1	58.4	58.4	-	81.7	48.1	59.0	57.7	-	80.7	50.0	60.6	60.9	-	81.5	51.1	61.8	59.3	-	90.7	48.4
19:00 – 20:00	63.2	-	-	88.2	48.5	56.9	58.0	-	89.7	47.4	55.5	57.7	-	81.2	47.3	57.6	61.0	-	81.8	46.7	57.9	59.4	-	82.0	47.3
20:00 – 21:00	54.8	-	-	80.2	47.3	50.0	57.9	-	71.1	46.0	53.9	57.7	-	80.1	46.0	57.7	61.0	-	87.8	46.0	55.9	59.3	-	81.9	46.8
21:00 – 22:00	52.7	-	-	83.1	47.2	48.3	57.9	-	77.3	46.1	47.5	57.7	-	72.1	46.0	63.5	61.3	-	93.3	45.7	59.0	59.0	-	86.6	47.0
22:00 – 23:00	51.3	-	-	82.2	47.1	48.5	57.9	-	57.4	46.8	57.8	57.9	-	88.7	46.1	53.3	61.3	-	87.5	47.4	51.1	59.0	-	73.7	47.8
23:00 – 24:00	59.4	-	-	89.0	47.7	48.0	57.6	-	58.7	46.5	52.5	57.9	-	84.6	45.6	50.1	61.2	-	79.2	47.0	55.0	59.0	-	79.1	49.2
00:00 – 01:00	49.1	-	-	59.0	47.2	47.5	57.6	-	55.2	46.2	59.1	58.1	-	95.8	45.5	47.9	61.1	-	73.5	46.2	55.3	59.1	-	68.8	52.3
01:00 – 02:00	48.1	-	-	56.2	46.8	49.4	57.6	-	76.0	46.3	47.9	58.1	-	75.7	45.7	47.4	61.1	-	57.7	45.8	56.8	59.2	-	69.7	53.1
02:00 – 03:00	49.3	-	-	71.1	46.3	49.4	57.6	-	73.1	45.4	49.3	58.1	-	68.5	47.6	48.7	61.1	-	72.2	45.7	49.5	59.2	-	59.2	47.9
03:00 – 04:00	64.2	-	-	97.1	46.3	49.0	56.7	-	72.8	44.5	49.6	58.1	-	69.2	47.4	48.8	61.1	-	71.8	45.4	52.4	59.2	-	74.5	48.4
04:00 – 05:00	49.8	-	-	68.4	46.3	53.4	56.8	-	82.1	43.5	62.7	58.6	-	92.2	47.1	57.6	61.0	-	80.4	46.3	53.9	59.1	-	82.1	47.3
05:00 – 06:00	53.2	-	-	80.2	48.0	62.8	57.4	-	89.7	44.3	59.6	58.3	-	88.8	48.2	61.5	61.0	-	81.4	47.5	59.7	59.0	-	77.6	47.0
06:00 – 07:00	58.9	58.6	64.1	81.1	48.4	62.5	57.7	63.5	79.1	50.0	62.9	58.3	65.0	85.2	50.4	61.5	60.9	64.4	79.9	49.1	64.1	59.3	64.5	87.3	51.7
มาตรฐาน ^{1/}	-	70	-	115	-	-	70	-	115	-	-	70	-	115	-	-	70	-	115	-	-	70	-	115	-

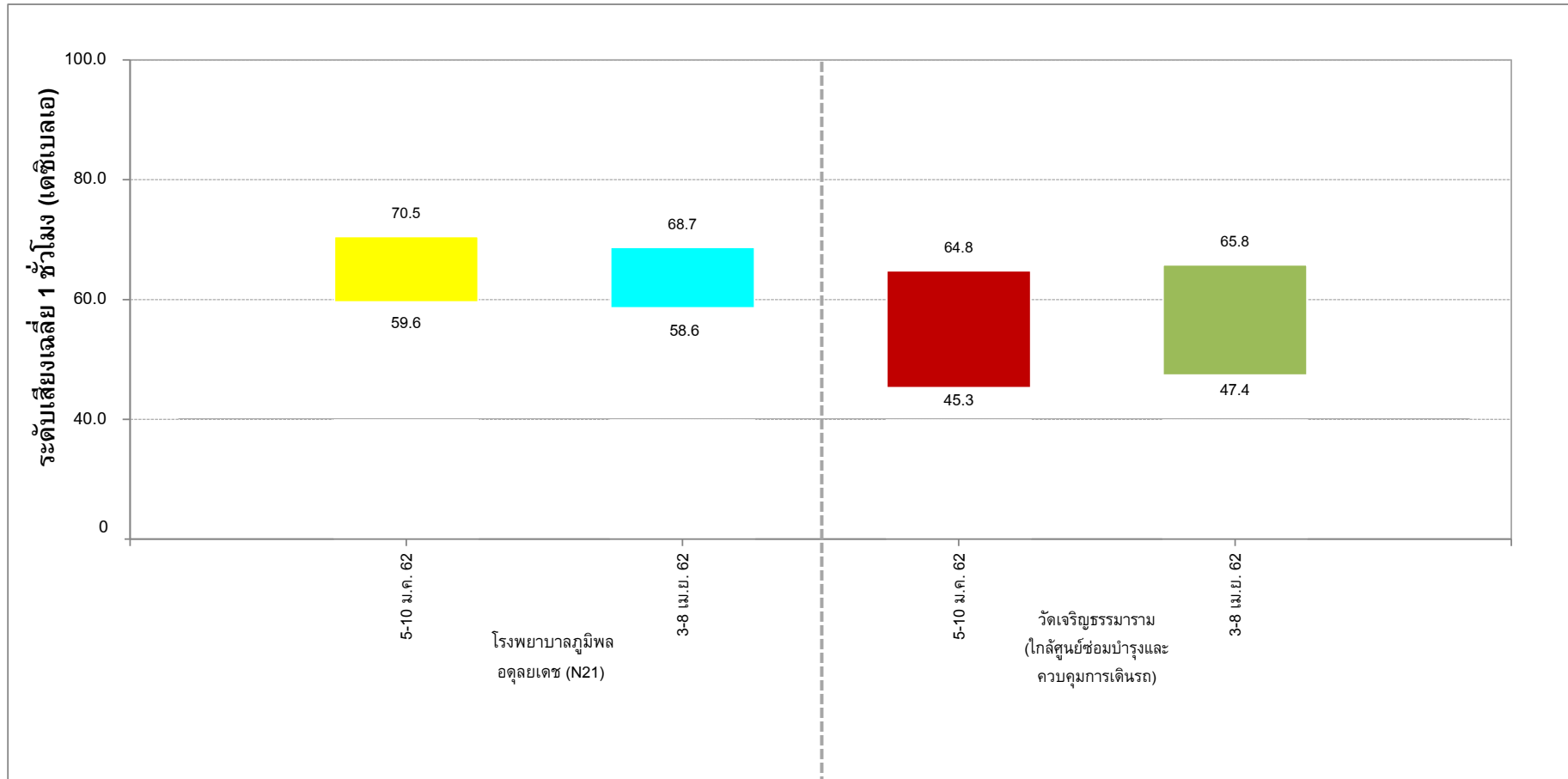
หมายเหตุ: ^{1/} ประกาศคณะกรรมการสิ่งแวดล้อมแห่งชาติ ฉบับที่ 15 (พ.ศ. 2540) ลงวันที่ 3 เมษายน พ.ศ. 2540 เรื่อง กำหนดมาตรฐานระดับเสียงโดยทั่วไป

ผู้ติดตามตรวจสอบ : นายจุมพล สวนเพชร

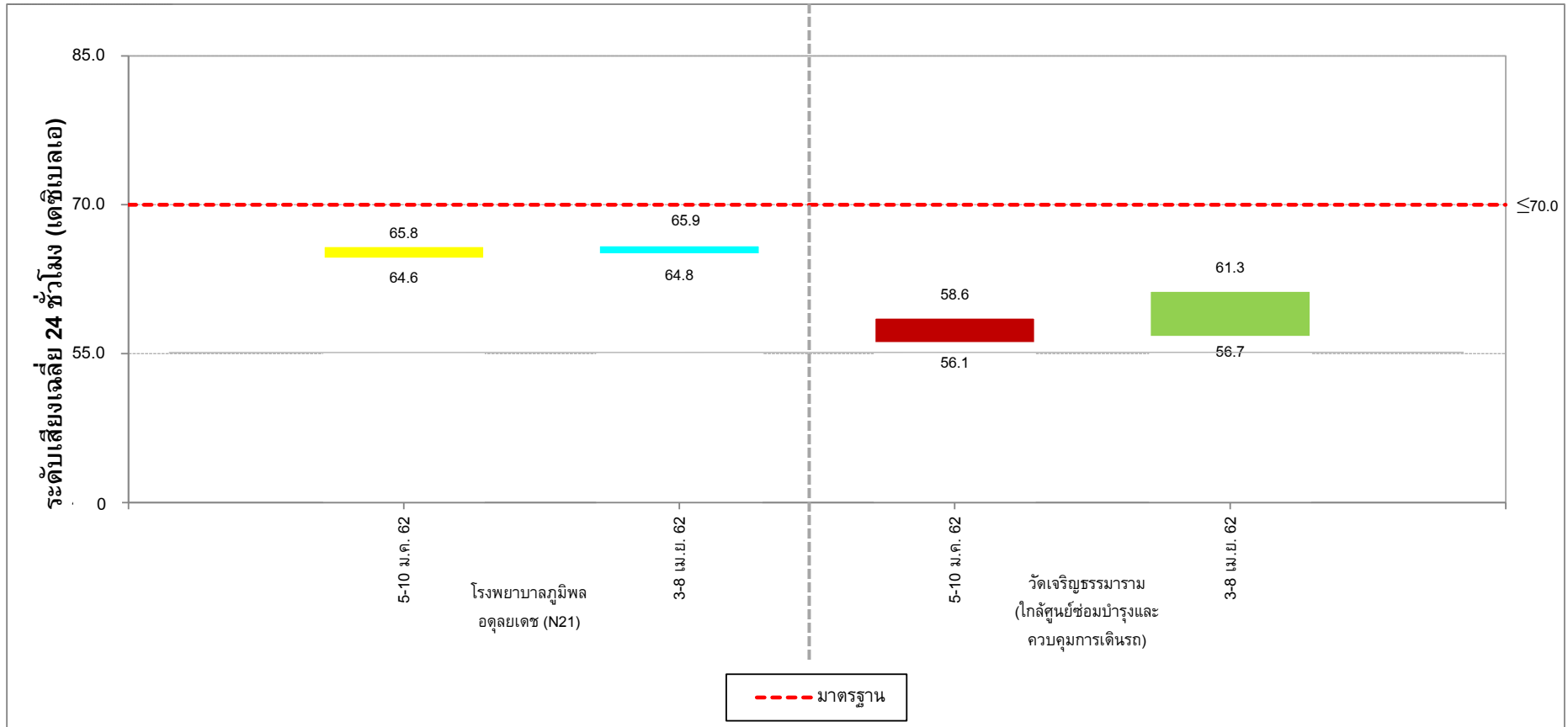
ผู้ควบคุมตรวจสอบ : นายศิลา บรรจงใจรักษ์

บริษัทผู้ตรวจวิเคราะห์ : บริษัท ยูไนเต็ด แอนนาลิสต์ แอนด์ เอ็นจิเนียริ่ง คอนซัลแตนท์ จำกัด

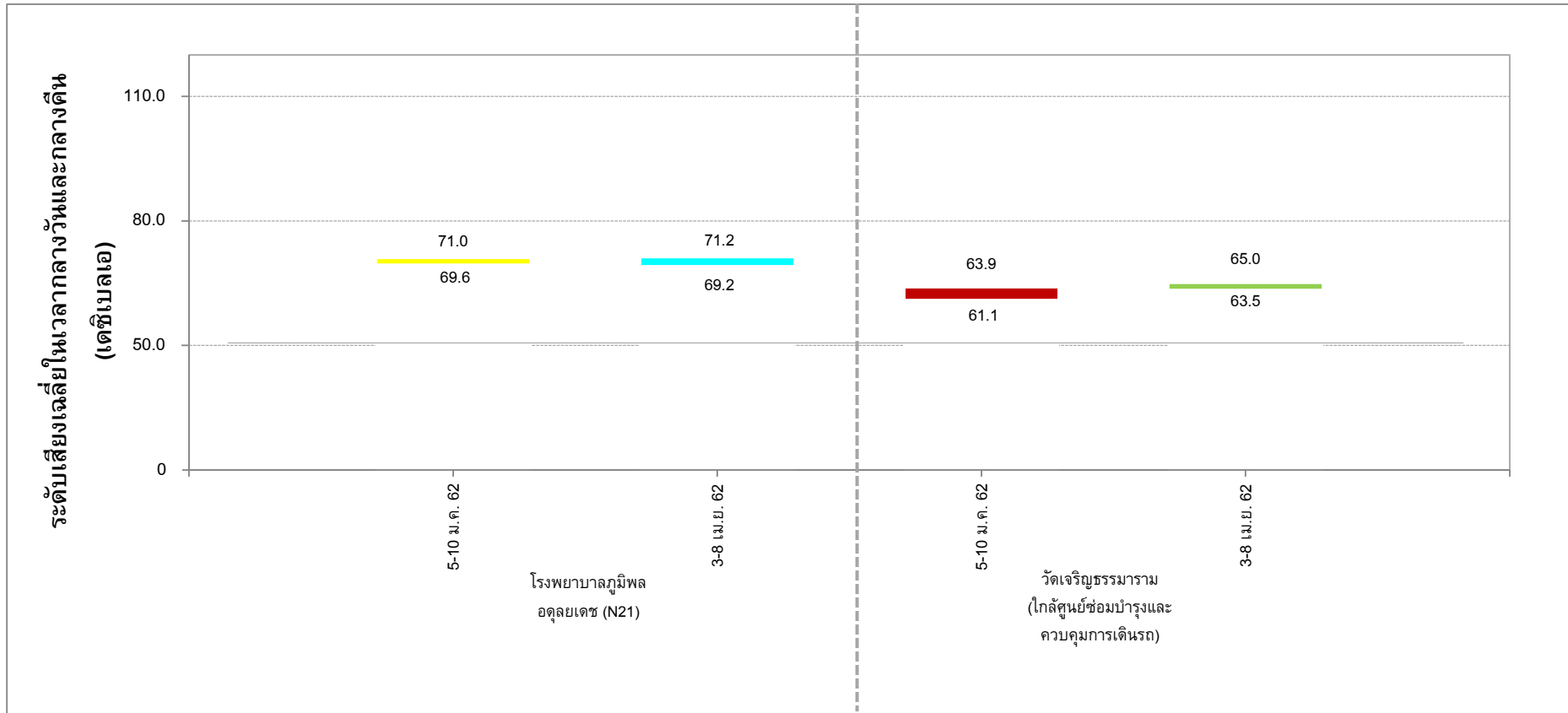
เบอร์โทรศัพท์ : 0 2763 2828



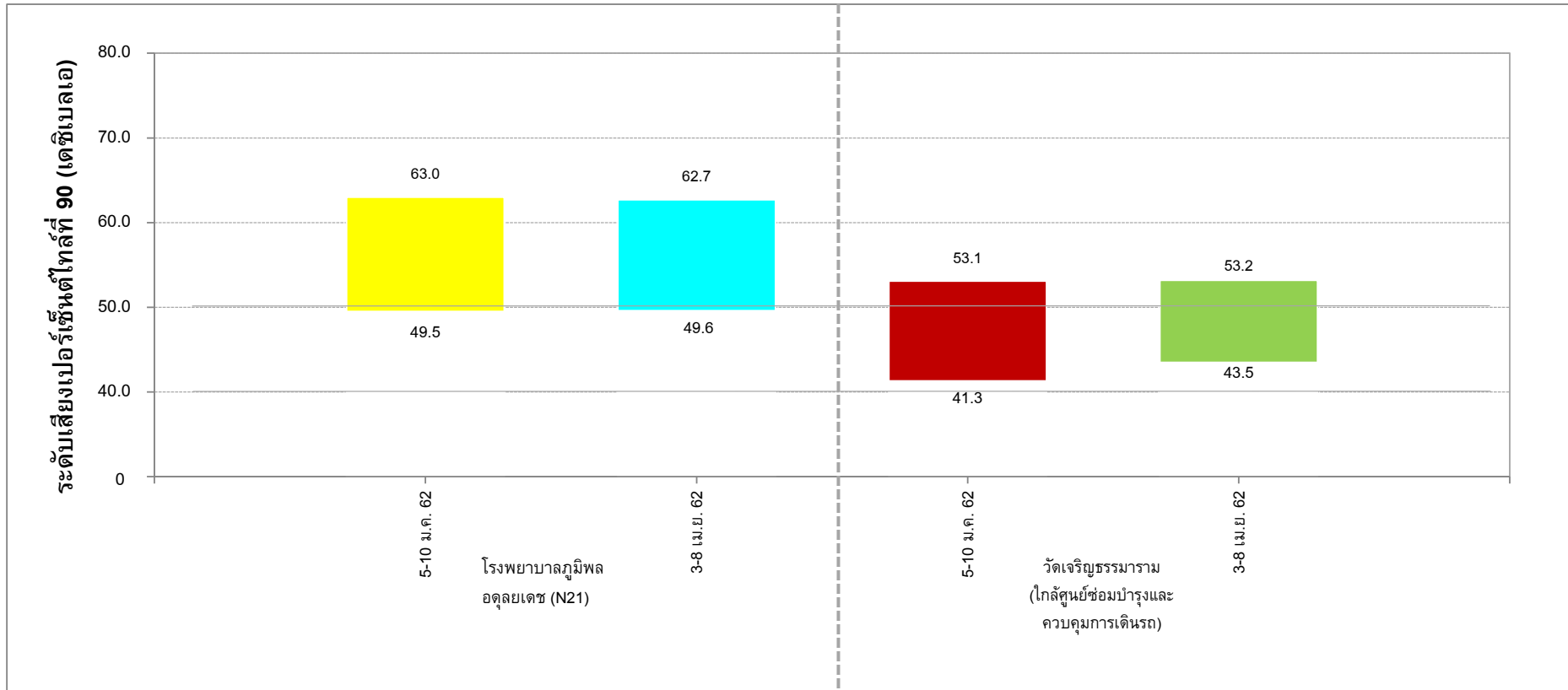
รูปที่ 5-3 ผลการติดตามตรวจสอบระดับความเสี่ยงเฉลี่ย 1 ชั่วโมง ระหว่างเดือนมกราคม-มิถุนายน พ.ศ. 2562



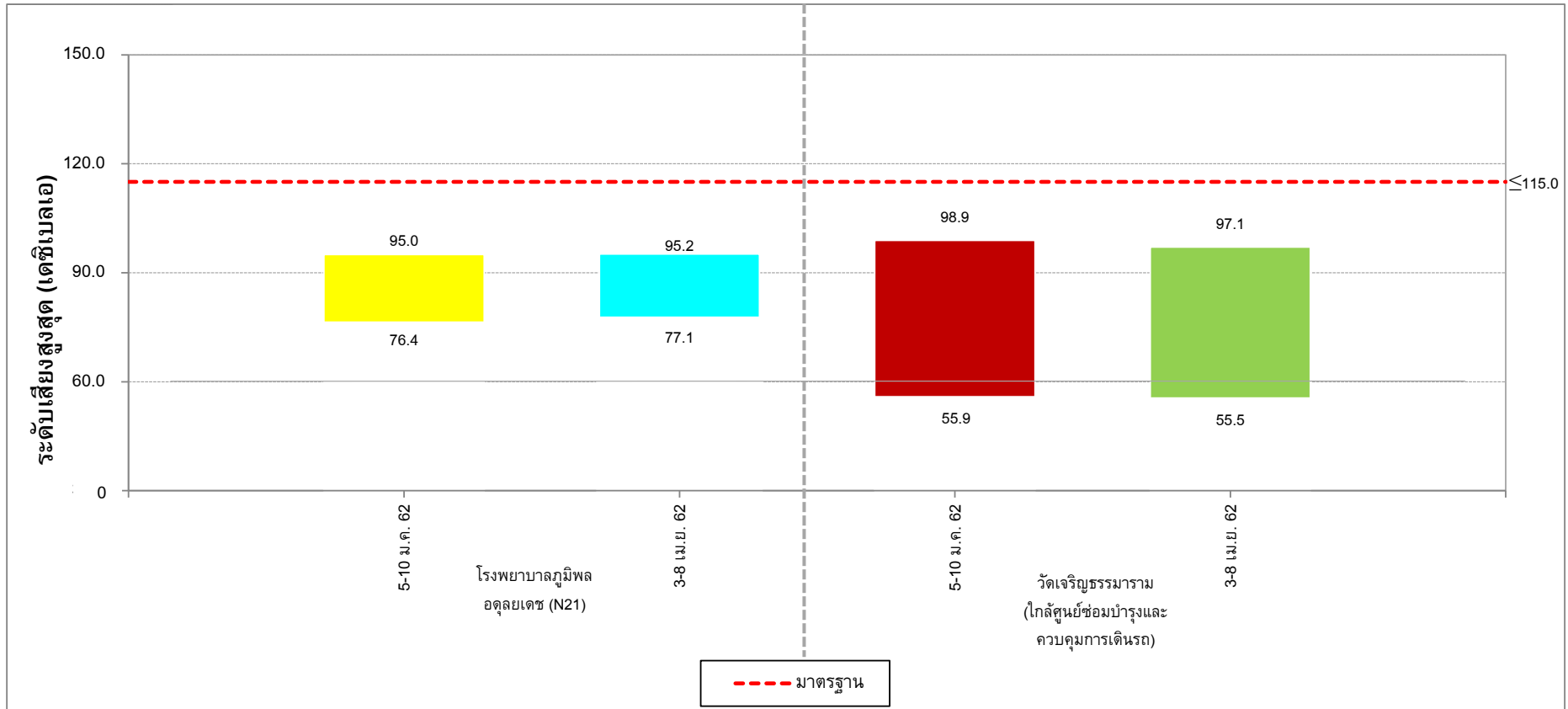
รูปที่ 5-4 ผลการติดตามตรวจสอบระดับเสียงเฉลี่ย 24 ชั่วโมง ระหว่างเดือนมกราคม-มิถุนายน พ.ศ. 2562



รูปที่ 5-5 ผลการติดตามตรวจสอบระดับเสียงเฉลี่ยกลางวัน-กลางคืน ระหว่างเดือนมกราคม-มิถุนายน พ.ศ. 2562



รูปที่ 5-6 ผลการติดตามตรวจสอบระดับเสียงพื้นฐาน ระหว่างเดือนมกราคม-มิถุนายน พ.ศ. 2562



รูปที่ 5-7 ผลการติดตามตรวจสอบระดับเสียงสูงสุด ระหว่างเดือนมกราคม-มิถุนายน พ.ศ. 2562

5.5 เปรียบเทียบผลการติดตามตรวจสอบระดับเสียง

การเปรียบเทียบผลการติดตามตรวจสอบระดับเสียง บริเวณโดยรอบการขอเปลี่ยนแปลงรายละเอียดโครงการระบบขนส่งมวลชนกรุงเทพมหานคร ส่วนต่อขยายสายพหลโยธิน (หมอชิต-สะพานใหม่-ลำลูกกา) ของกรุงเทพมหานคร เฉพาะช่วงสะพานใหม่-ลำลูกกาคลอง 4 (ปัจจุบัน รฟม. เป็นผู้ดำเนินการ) ระยะก่อสร้าง ประกอบด้วย การติดตามตรวจสอบระดับเสียงเฉลี่ย 24 ชั่วโมง และระดับเสียงสูงสุด ระหว่างปี พ.ศ. 2558-2562 จำนวน 2 จุด ได้แก่ โรงพยาบาลภูมิพลอดุลยเดช (N21) และวัดเจริญธรรมาราม (ใกล้ศูนย์ซ่อมบำรุงและควบคุมการเดินรถ) รวมทั้งสิ้น 16 ครั้ง แสดงดังตารางที่ 5-5 ถึง ตารางที่ 5-6 และรูปที่ 5-8 ถึง รูปที่ 5-15 โดยสรุปได้ดังนี้

1) ระดับเสียงเฉลี่ย 24 ชั่วโมง ($L_{Aeq\ 24\ hours}$)

ผลการติดตามตรวจสอบระดับเสียงเฉลี่ย 24 ชั่วโมง ดำเนินการเมื่อเดือนเมษายน พ.ศ. 2562 พบว่าทุกจุดติดตามตรวจวัดมีค่าเพิ่มขึ้นเมื่อเปรียบเทียบกับผลการติดตามตรวจสอบช่วงก่อนมีกิจกรรมก่อสร้างโครงการ และผลการติดตามตรวจสอบครั้งที่ผ่านมา

อย่างไรก็ตาม ผลการติดตามตรวจสอบระดับเสียงเฉลี่ย 24 ชั่วโมง ส่วนใหญ่มีค่าอยู่ในเกณฑ์มาตรฐานระดับเสียงโดยทั่วไป ตามประกาศคณะกรรมการสิ่งแวดล้อมแห่งชาติ ฉบับที่ 15 (พ.ศ. 2540) ยกเว้น บริเวณโรงพยาบาลภูมิพลอดุลยเดช ระหว่างวันที่ 14-19 มกราคม พ.ศ. 2560 ซึ่งมีค่า 70.6 เดซิเบลเอ เนื่องจากมีเสียงดังจากเครื่องบินของกองทัพอากาศที่จัดแสดงโชว์บินผาดโผนในงานวันเด็กแห่งชาติ ประจำปี พ.ศ. 2560

2) ระดับเสียงสูงสุด (L_{Amax})

ผลการติดตามตรวจสอบระดับเสียงสูงสุด ดำเนินการเมื่อเดือนเมษายน พ.ศ. 2562 พบว่าบริเวณโรงพยาบาลภูมิพลอดุลยเดช (N21) มีค่าเพิ่มขึ้นเมื่อเปรียบเทียบกับผลการติดตามตรวจสอบช่วงก่อนมีกิจกรรมก่อสร้างโครงการ และผลการติดตามตรวจสอบครั้งที่ผ่านมา ส่วนวัดเจริญธรรมาราม (ใกล้ศูนย์ซ่อมบำรุงและควบคุมการเดินรถ) มีค่าลดลงเมื่อเปรียบเทียบกับผลการติดตามตรวจสอบช่วงก่อนมีกิจกรรมก่อสร้างโครงการ และผลการติดตามตรวจสอบครั้งที่ผ่านมา

อย่างไรก็ตาม ผลการติดตามตรวจสอบระดับเสียงสูงสุด ส่วนใหญ่มีค่าอยู่ในเกณฑ์มาตรฐานระดับเสียงโดยทั่วไปตามประกาศคณะกรรมการสิ่งแวดล้อมแห่งชาติ ฉบับที่ 15 (พ.ศ. 2540) ยกเว้น บริเวณโรงพยาบาลภูมิพลอดุลยเดช เมื่อวันที่ 14 มกราคม พ.ศ. 2560 (เวลา 09:00-10:00 น.) ซึ่งมีค่า 115.2 เดซิเบลเอ เนื่องจากมีเสียงดังจากเครื่องบินของกองทัพอากาศที่จัดแสดงโชว์บินผาดโผนในงานวันเด็กแห่งชาติ ประจำปี พ.ศ. 2560

ตารางที่ 5-5 เปรียบเทียบผลการติดตามตรวจสอบระดับเสียง โรงพยาบาลภูมิพลอดุลยเดช (N21) ระหว่างปี พ.ศ. 2558-2562

จุดติดตามตรวจสอบ ^{2/}	ช่วงเวลา ติดตามตรวจสอบ	ผลการติดตามตรวจสอบ ^{3/}				
		L _{Aeq} 1 hour	L _{Aeq} 24 hours	L _{Amax}	L _{A90}	L _{Adn}
1) โรงพยาบาลภูมิพลอดุลยเดช (N21)	2-7 ก.ค. 58 (ก่อนมีกิจกรรมก่อสร้าง)	62.7-67.2	64.1-65.3	75.4-92.6	52.7-60.7	70.4-71.4
	3-8 ต.ค. 58	61.1-70.4	63.7-65.8	73.4-110.5	50.4-64.3	69.5-71.9
	16-21 ม.ค. 59	59.7-70.5	61.7-64.4	73.5-100.3	48.1-59.4	67.6-68.5
	3-8 เม.ย. 59	60.3-77.1	62.7-66.3	74.0-96.4	48.6-59.8	69.2-69.9
	2-7 ก.ค. 59	59.3-65.9	61.9-64.0	73.1-95.6	49.3-62.8	68.1-70.3
	1-6 ต.ค. 59	58.6-75.9	61.4-66.6	72.2-93.8	48.9-62.3	67.1-69.6
	14-19 ม.ค. 60	57.5-83.5	61.8-70.6*	73.2-115.2*	47.7-60.6	67.0-72.0
	1-6 เม.ย. 60	57.6-68.3	61.4-62.9	74.0-92.8	48.6-58.3	67.0-69.1
	1-6 ก.ค. 60	56.9-69.8	62.2-63.5	72.3-103.2	48.2-59.6	67.3-69.1
	7-12 ต.ค. 60	58.4-75.7	63.9-67.1	73.3-102.3	50.2-67.3	68.9-70.7
	6-11 ม.ค. 61	58.8-71.3	62.5-64.8	73.7-99.4	49.4-64.7	67.6-70.3
	7-12 เม.ย. 61	59.7-68.7	64.0-65.1	76.2-94.8	47.4-60.9	69.3-71.7
	14-19 ก.ค. 61	58.3-74.5	65.4-69.0	74.8-97.9	50.7-64.9	70.8-77.1
	14-19 ต.ค. 61	58.8-71.6	64.7-66.8	71.6-103.4	48.5-65.2	69.5-72.1
	5-10 ม.ค. 62	59.6-70.5	64.6-65.8	76.4-95.0	49.5-63.0	69.6-71.0
3-8 เม.ย. 62	58.6-68.7	64.8-65.9	77.1-95.2	49.6-62.7	69.2-71.2	
มาตรฐาน^{1/}		-	70	115	-	-
หน่วย		เดซิเบลเอ				

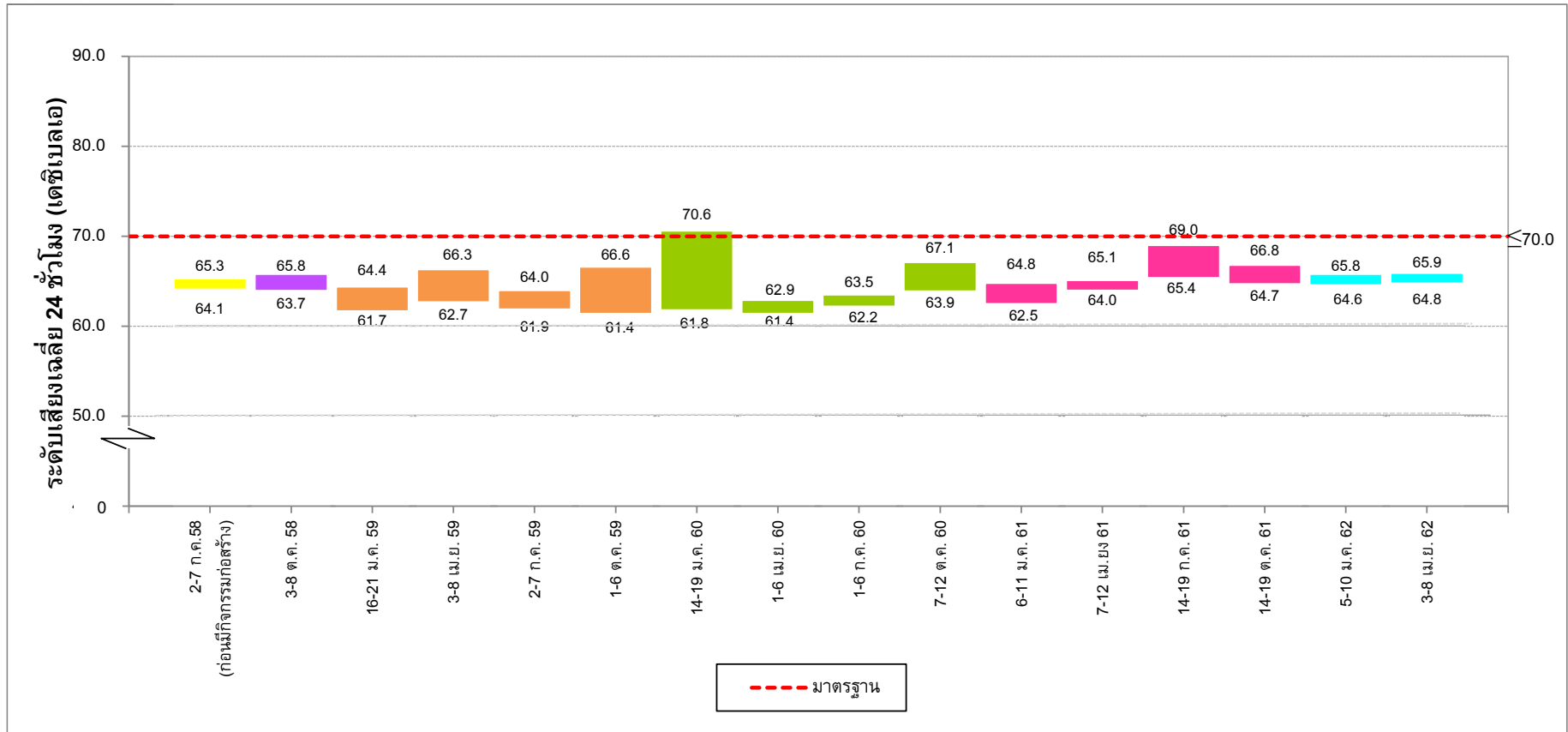
หมายเหตุ: ^{1/} ประกาศคณะกรรมการสิ่งแวดล้อมแห่งชาติ ฉบับที่ 15 (พ.ศ. 2540) ลงวันที่ 3 เมษายน พ.ศ. 2540 เรื่อง กำหนดมาตรฐานระดับเสียงโดยทั่วไป

* ผลตรวจวัดมีค่าไม่อยู่ในเกณฑ์มาตรฐานฯ

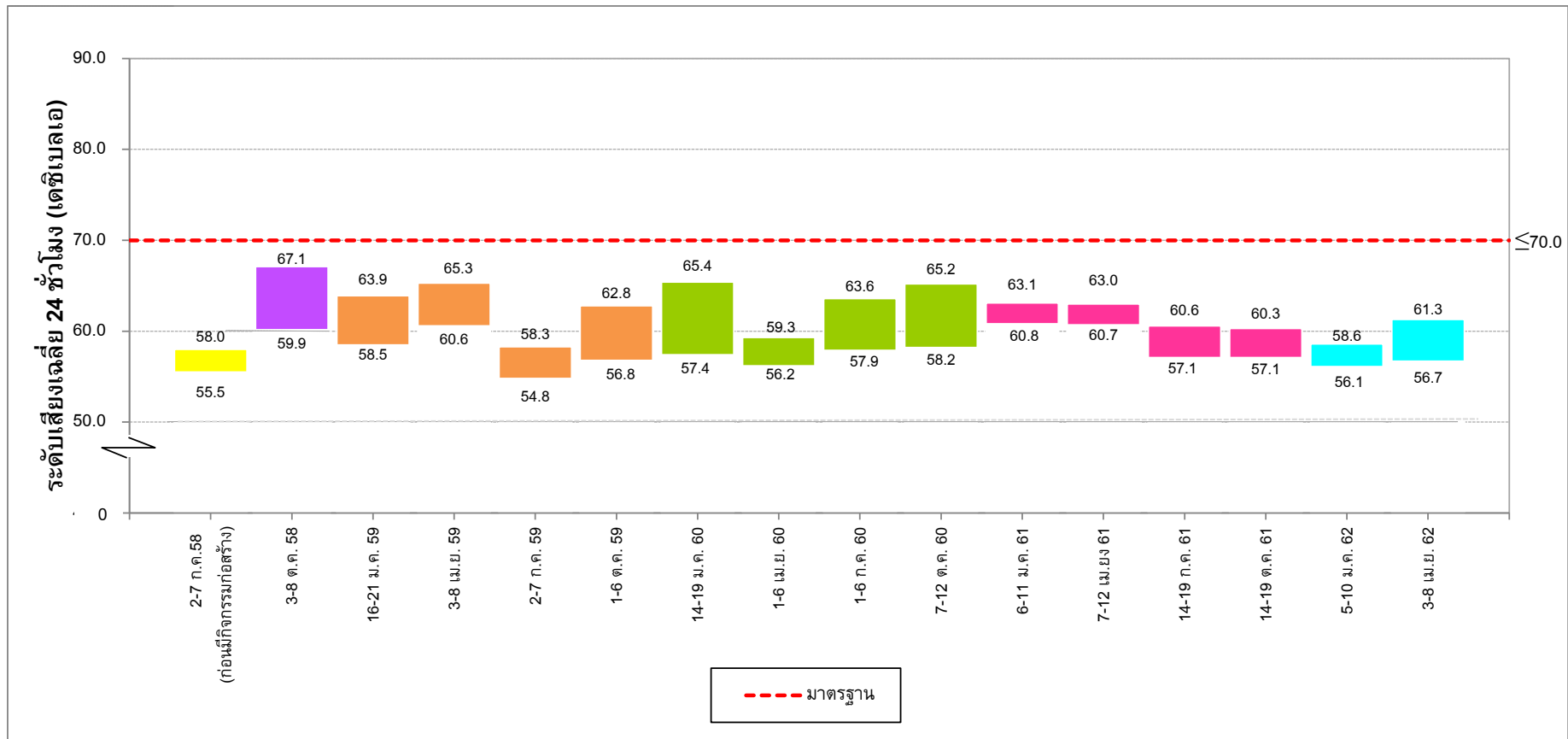
ตารางที่ 5-6 เปรียบเทียบผลการติดตามตรวจสอบระดับเสียง วัดเจริญธรรมาราม (ใกล้ศูนย์ซ่อมบำรุงและควบคุมการเดินรถ) ระหว่างปี พ.ศ. 2558-2562

จุดติดตามตรวจสอบ ^{2/}	ช่วงเวลา ติดตามตรวจสอบ	ผลการติดตามตรวจสอบ ^{3/}				
		L _{Aeq} 1 hour	L _{Aeq} 24 hours	L _{Amax}	L _{A90}	L _{Adn}
2) วัดเจริญธรรมาราม (ใกล้ศูนย์ ซ่อมบำรุงและควบคุมการเดินรถ)	2-7 ก.ค. 58 (ก่อนมีกิจกรรมก่อสร้าง)	48.9-63.5	55.5-58.0	57.0-99.9	43.0-53.1	62.2-63.8
	3-8 ต.ค. 58	50.2-77.5	59.9-67.1	67.2-104.9	46.9-65.8	64.7-72.7
	16-21 ม.ค. 59	46.3-72.6	58.5-63.9	56.3-99.8	44.2-52.7	64.7-72.7
	3-8 เม.ย. 59	46.0-72.2	60.6-65.3	55.7-100.1	43.4-60.9	65.1-71.1
	2-7 ก.ค. 59	42.7-66.5	54.8-58.3	56.2-97.1	37.3-54.3	60.9-63.1
	1-6 ต.ค. 59	49.7-71.3	56.8-62.8	62.5-105.6	45.3-59.7	62.8-67.8
	14-19 ม.ค. 60	42.4-69.2	57.4-65.4	55.1-100.4	37.1-64.2	64.0-69.1
	1-6 เม.ย. 60	46.4-65.9	56.2-59.3	55.2-97.0	43.8-56.2	61.6-65.9
	1-6 ก.ค. 60	44.5-72.1	57.9-63.6	54.5-109.4	42.6-56.7	61.3-68.6
	7-12 ต.ค. 60	47.8-71.8	58.2-65.2	55.4-94.6	43.3-53.3	61.9-67.4
	6-11 ม.ค. 61	46.3-71.6	60.8-63.1	57.1-102.1	45.0-61.8	68.5-69.8
	7-12 เม.ย. 61	48.4-71.5	60.7-63.0	59.2-99.1	46.8-57.2	68.8-71.3
	14-19 ก.ค. 61	47.6-66.4	57.1-60.6	55.2-100.8	45.9-54.0	61.5-63.9
	14-19 ต.ค. 61	45.7-67.1	57.1-60.3	54.7-99.6	43.0-52.2	61.2-66.3
	5-10 ม.ค. 62	45.3-64.8	56.1-58.6	55.9-98.9	41.3-53.1	61.1-63.9
3-8 เม.ย. 62	47.4-65.8	56.7-61.3	55.5-97.1	43.5-53.2	63.5-65.0	
มาตรฐาน ^{1/}		-	70	115	-	-
หน่วย		เดซิเบลเอ				

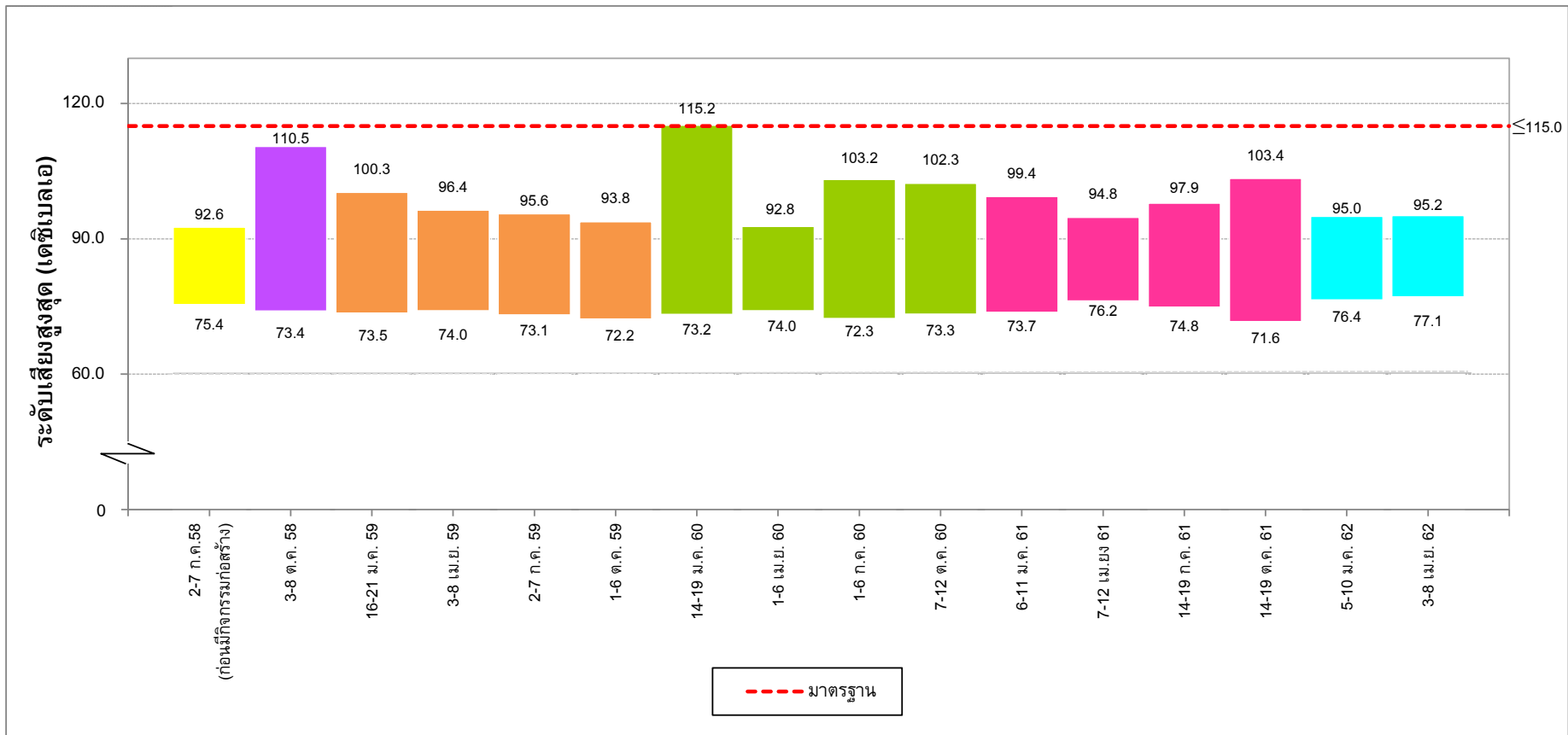
หมายเหตุ: ^{1/} ประกาศคณะกรรมการสิ่งแวดล้อมแห่งชาติ ฉบับที่ 15 (พ.ศ. 2540) ลงวันที่ 3 เมษายน พ.ศ. 2540 เรื่อง กำหนดมาตรฐานระดับเสียงโดยทั่วไป



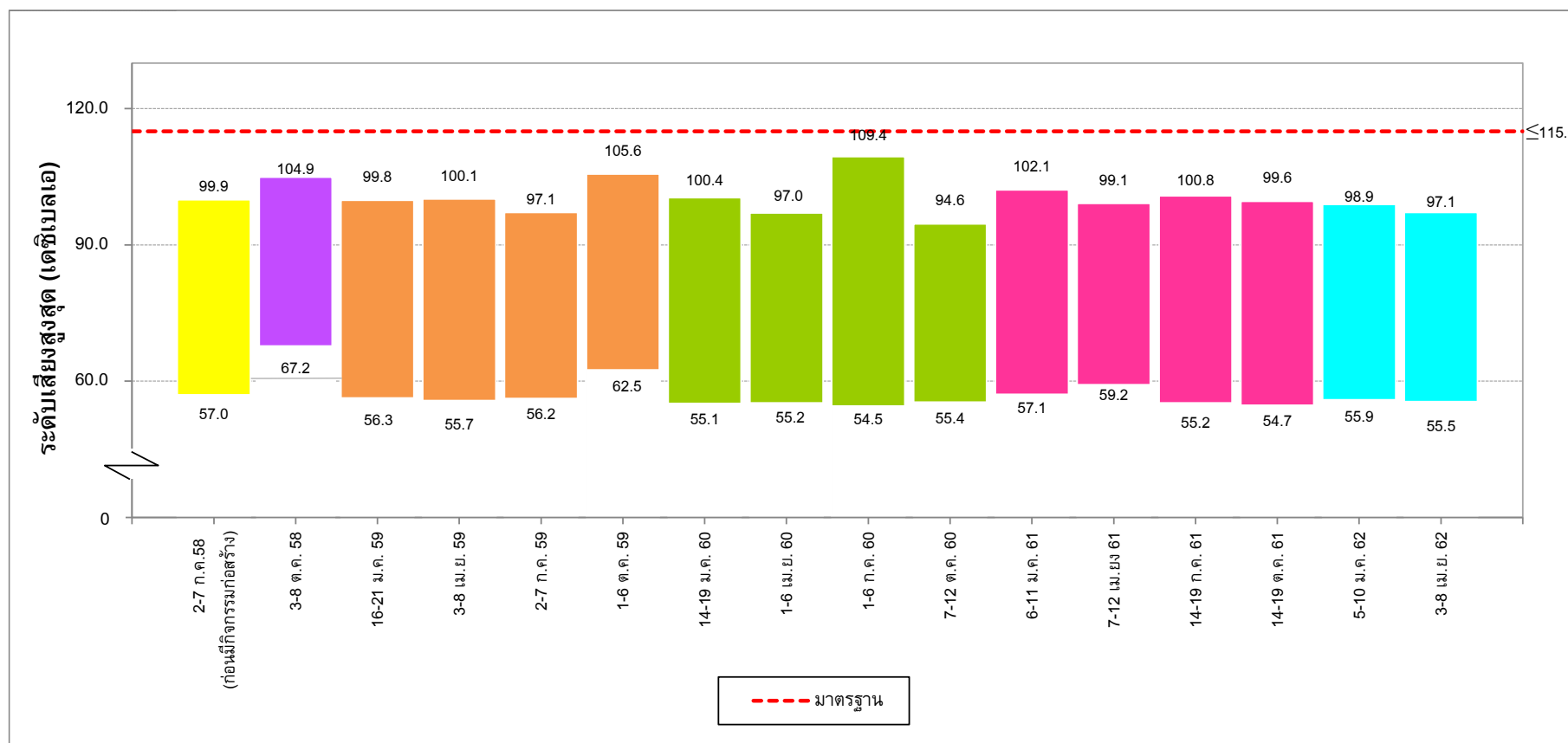
รูปที่ 5-8 กราฟเปรียบเทียบผลการติดตามตรวจสอบระดับเสียงเฉลี่ย 24 ชั่วโมง โรงพยาบาลภูมิพลอดุลยเดช (N21) ระหว่างปี พ.ศ. 2558-2562



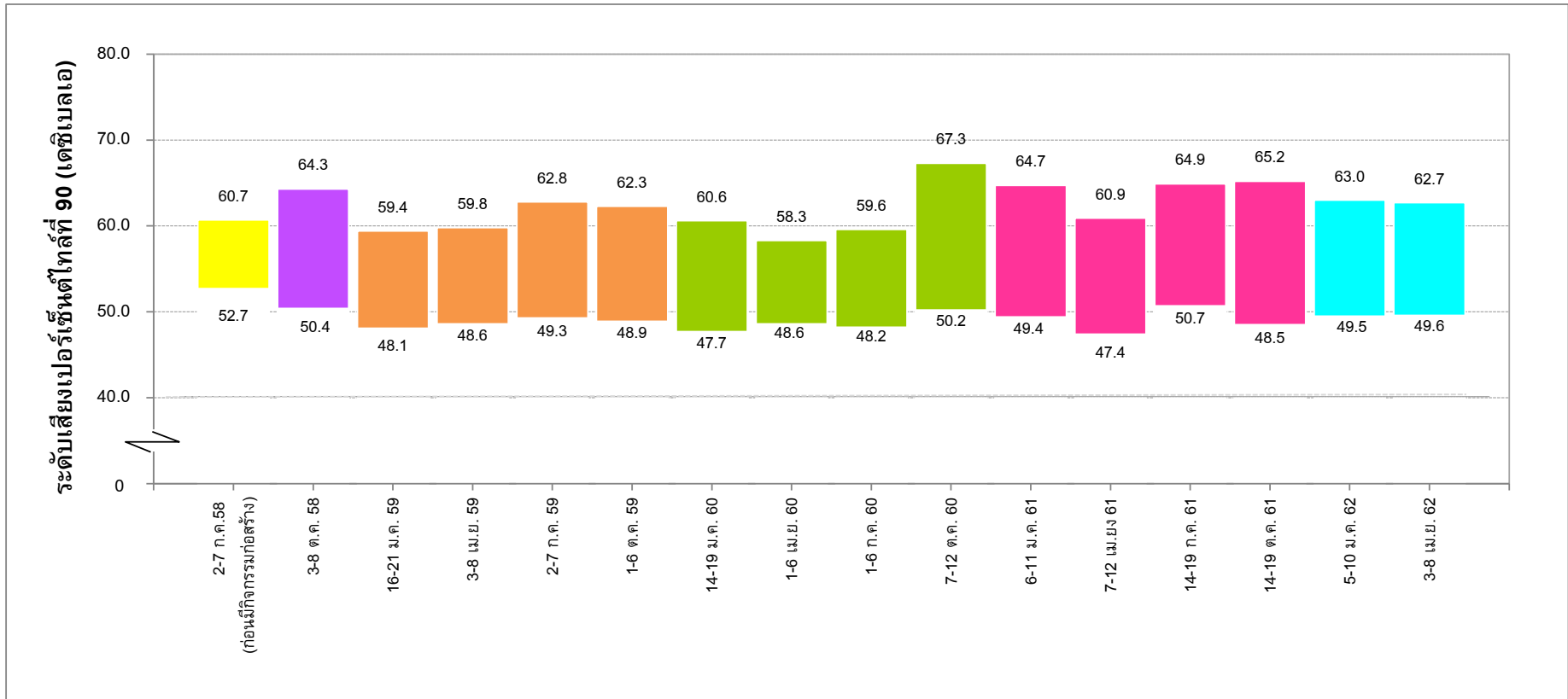
รูปที่ 5-9 กราฟเปรียบเทียบผลการติดตามตรวจสอบระดับเสียงเฉลี่ย 24 ชั่วโมง วัดเจริญธรรมาราม (ใกล้ศูนย์ซ่อมบำรุงและควบคุมการเดินรถ) ระหว่างปี พ.ศ. 2558-2562



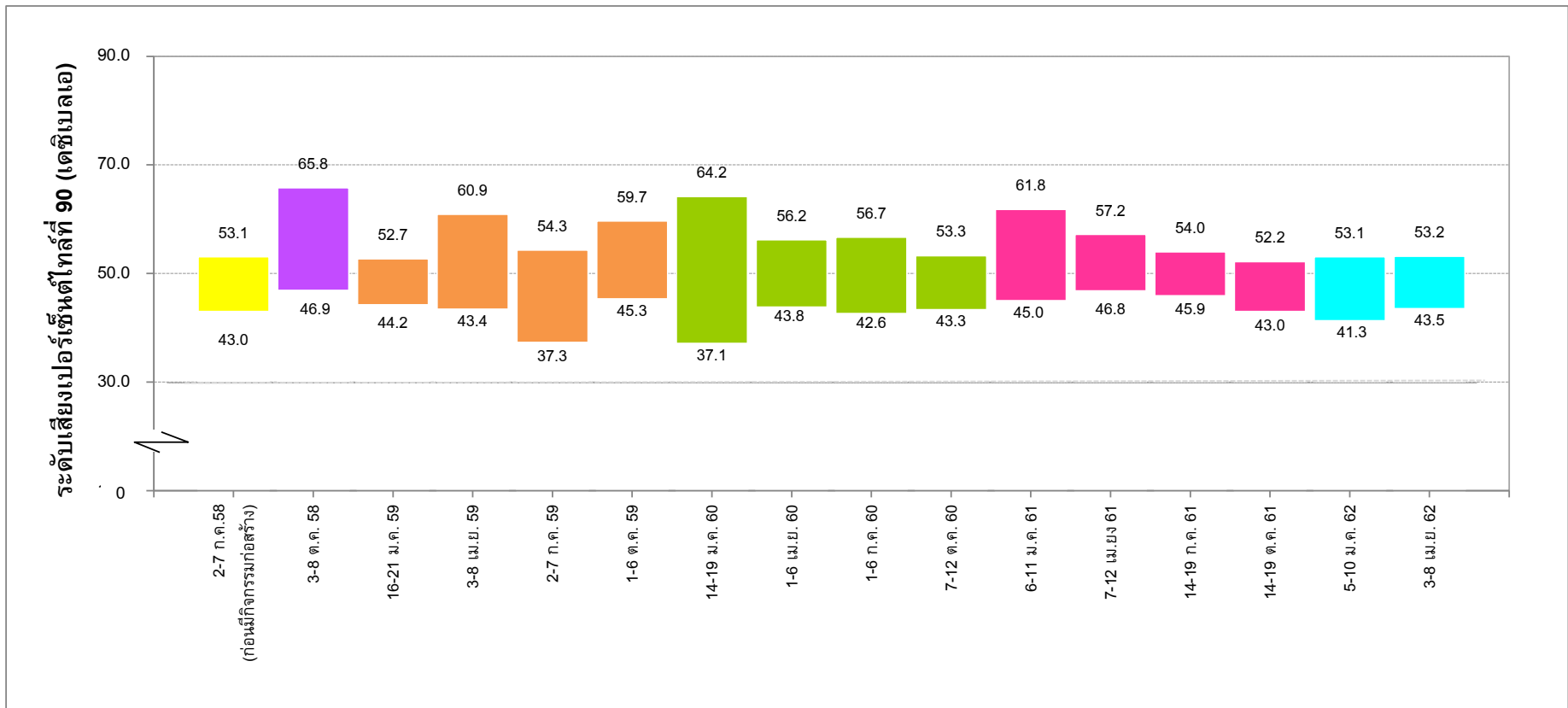
รูปที่ 5-10 กราฟเปรียบเทียบผลการติดตามตรวจสอบระดับเสียงสูงสุด โรงพยาบาลภูมิพลอดุลยเดช (N21) ระหว่างปี พ.ศ. 2558-2562



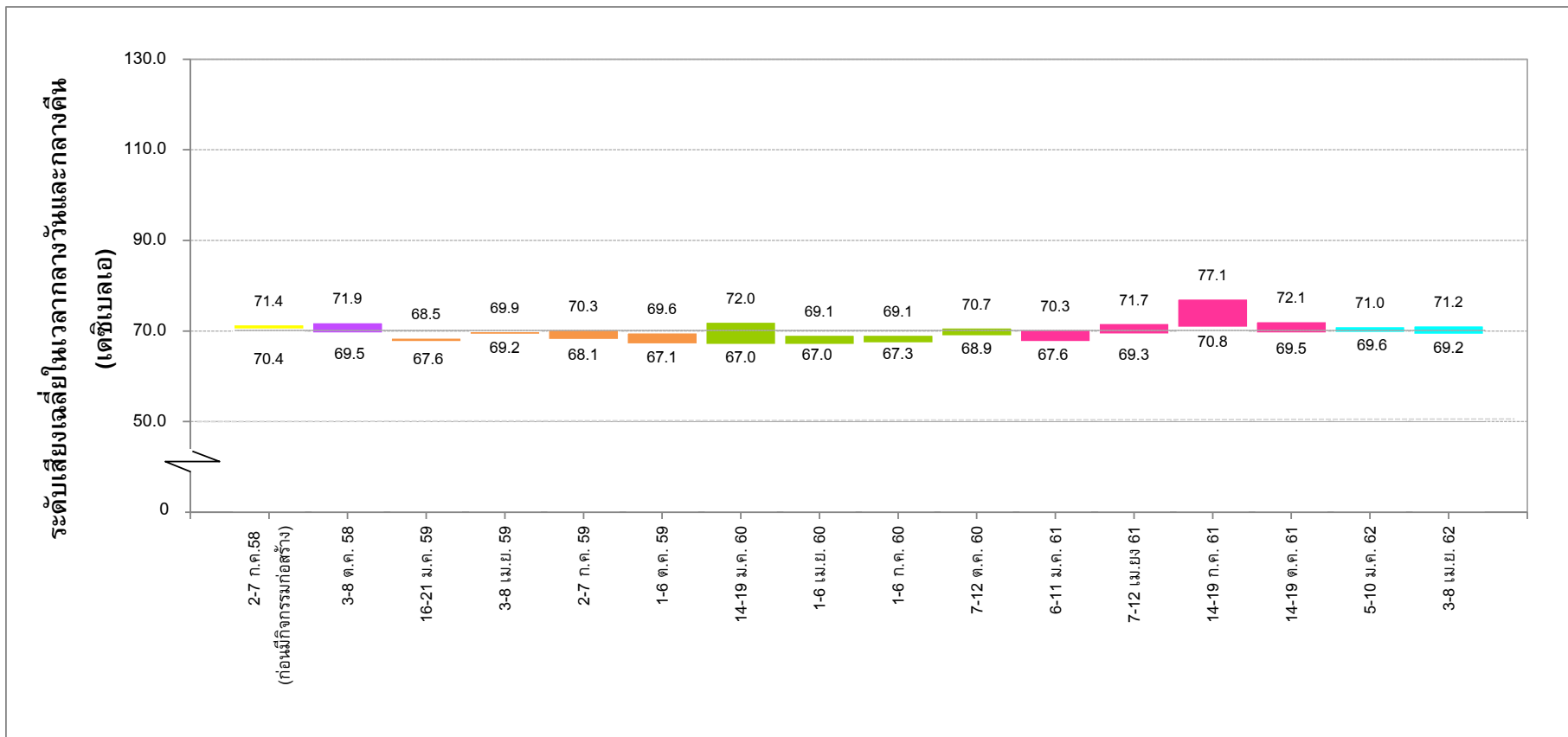
รูปที่ 5-11 กราฟเปรียบเทียบผลการติดตามตรวจสอบระดับเสียงสูงสุด วัดเจริญธรรมาราม (ใกล้ศูนย์ซ่อมบำรุงและควบคุมการเดินรถ) ระหว่างปี พ.ศ. 2558-2562



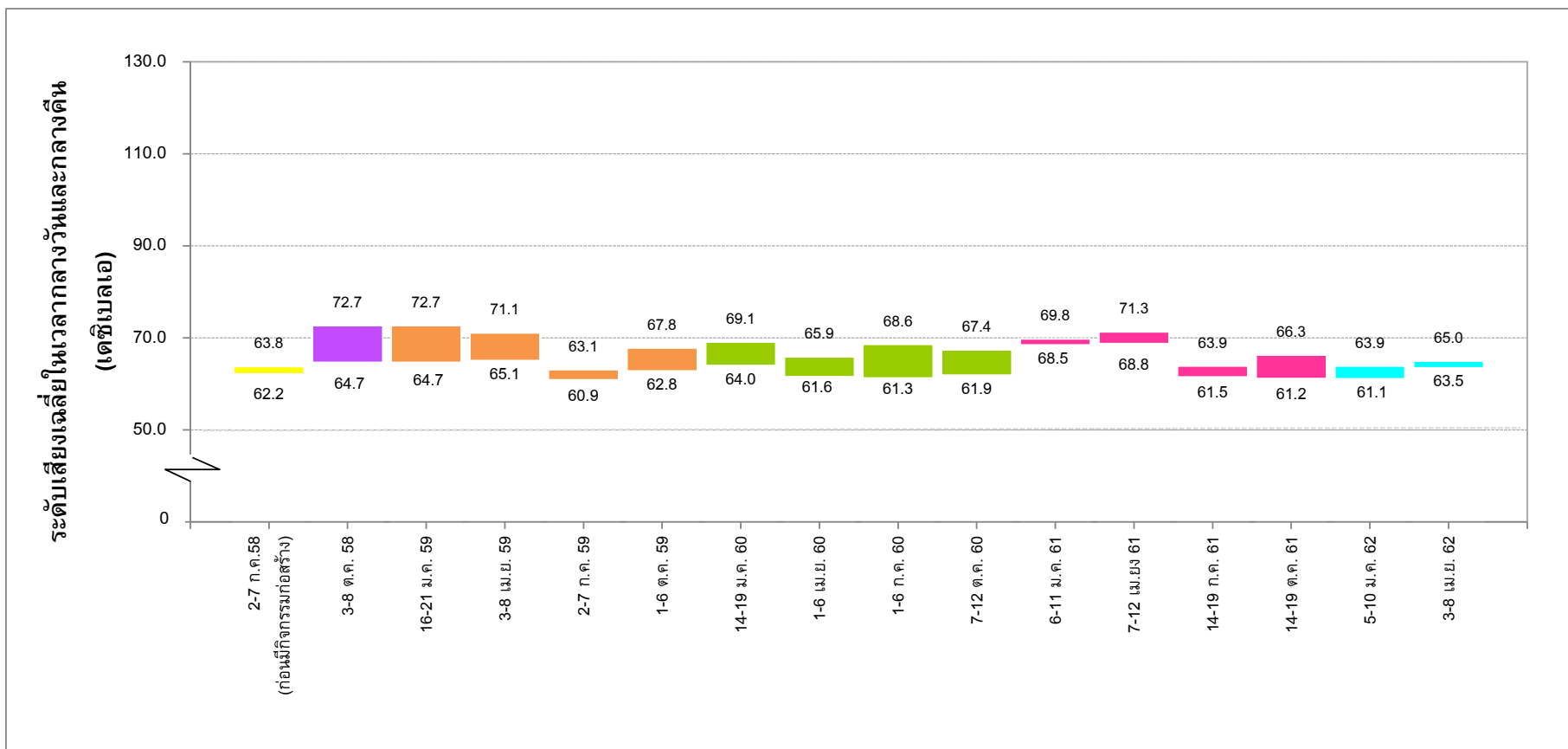
รูปที่ 5-12 กราฟเปรียบเทียบผลการติดตามตรวจสอบระดับเสียงเปอร์เซ็นต์ไทม์ที่ 90 โรงพยาบาลภูมิพลอดุลยเดช (N21) ระหว่างปี พ.ศ. 2558-2562



รูปที่ 5-13 กราฟเปรียบเทียบผลการติดตามตรวจสอบระดับเสียงเปอร์เซ็นต์ไถล์ที่ 90 วัดเจริญธรรมาราม (ใกล้ศูนย์ซ่อมบำรุงและควบคุมการเดินรถ) ระหว่างปี พ.ศ. 2558-2562



รูปที่ 5-14 กราฟเปรียบเทียบผลการติดตามตรวจสอบระดับเสียงเฉลี่ยในเวลากลางวันและกลางคืน โรงพยาบาลภูมิพลอดุลยเดช (N21) ระหว่างปี พ.ศ. 2558-2562



รูปที่ 5-15 กราฟเปรียบเทียบผลการติดตามตรวจสอบระดับเสียงเฉลี่ยในเวลากลางวันและกลางคืน วัดเจริญธรรมาราม (ใกล้ศูนย์ซ่อมบำรุงและควบคุมการเดินรถ) ระหว่างปี พ.ศ. 2558-2562