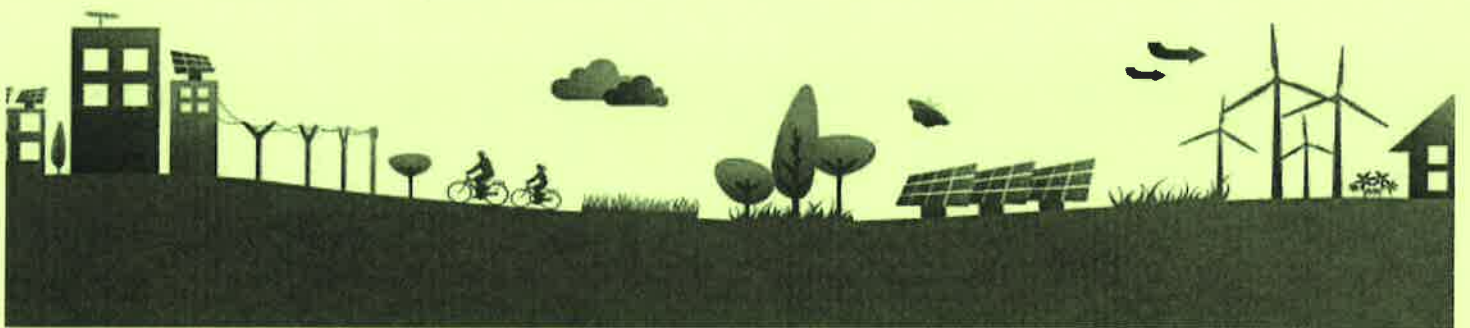


รายงาน



บทที่ 1

บทนำ

1.1 ความเป็นมาของโครงการ

โครงการ ซาโตว์ อินทาวน์ พระราม 8 (อาคารชุดพักอาศัยสูง 13 ชั้น) ตั้งอยู่ที่ถนนอรุณอมรินทร์ แขวงบางยี่ขัน เขตบางพลัด กรุงเทพมหานคร ดำเนินการโดยบริษัท พระยาพาณิชย์พร็อพเพอร์ตี้ จำกัด โดยโครงการเป็นอาคารชุดพักอาศัย ขนาดความสูง 13 ชั้น และชั้นใต้ดิน 2 ชั้น ความสูง 39.40 เมตร (ความสูงวัดถึงส่วนที่สูงที่สุด) จำนวน 1 อาคาร มีจำนวนห้องชุดพักอาศัยรวมทั้งสิ้น 506 ห้อง โดยโครงการจะปลูกสร้างบนที่ดิน จำนวน 8 แปลง ขนาดพื้นที่ดินรวม 2-3-63.8 ไร่ หรือ 4,655.2 ตารางเมตร

โครงการได้มอบหมายให้ บริษัท ไท-ไท วิศวกร จำกัด เป็นผู้จัดทำและเสนอรายงานการวิเคราะห์ผลกระทบสิ่งแวดล้อมของโครงการ ซาโตว์ อินทาวน์ พระราม 8 (อาคารชุดพักอาศัยสูง 13 ชั้น) ให้สำนักงานนโยบายและแผนทรัพยากรธรรมชาติและสิ่งแวดล้อมพิจารณาให้ความเห็นชอบก่อนการดำเนินโครงการ ซึ่งทางสำนักงานฯ ได้แจ้งผลการพิจารณาของคณะกรรมการผู้ชำนาญการพิจารณารายงานการวิเคราะห์ผลกระทบสิ่งแวดล้อมด้านอาคาร การจัดสรรที่ดิน และบริการชุมชน ในการประชุมครั้งที่ 74/2557 เมื่อวันที่ 27 ตุลาคม 2557 คณะกรรมการผู้ชำนาญการฯ มีมติให้ความเห็นชอบรายงานการวิเคราะห์ผลกระทบสิ่งแวดล้อมโครงการ ซาโตว์ อินทาวน์ พระราม 8 (อาคารชุดพักอาศัยสูง 13 ชั้น) ของบริษัท พระยาพาณิชย์พร็อพเพอร์ตี้ จำกัด โดยให้บริษัท พระยาพาณิชย์พร็อพเพอร์ตี้ จำกัด เจ้าของโครงการปฏิบัติตามมาตรการป้องกันและแก้ไขผลกระทบสิ่งแวดล้อม และมาตรการติดตามตรวจสอบคุณภาพสิ่งแวดล้อมที่เสนอไว้ในรายงานฯอย่างเคร่งครัด ตามหนังสือแจ้งที่ ทส 1009.5/14781 ลงวันที่ 30 ธันวาคม 2557

1.2 ความเป็นมาของการจัดทำรายงาน

รายงานฉบับนี้จัดทำขึ้นเพื่อรายงานผลการปฏิบัติตามมาตรการป้องกันและแก้ไขผลกระทบสิ่งแวดล้อม และมาตรการติดตามตรวจสอบคุณภาพสิ่งแวดล้อม ระยะก่อสร้าง โครงการ ซาโตว์ อินทาวน์ พระราม 8 (อาคารชุดพักอาศัยสูง 13 ชั้น) ของบริษัท พระยาพาณิชย์พร็อพเพอร์ตี้ จำกัด ประจำเดือน กรกฎาคม-ธันวาคม 2560 เพื่อให้เป็นไปตามเงื่อนไขที่กำหนดไว้ในหนังสือเห็นชอบผลการพิจารณารายงานการวิเคราะห์ผลกระทบสิ่งแวดล้อม โดยได้มอบหมายให้ บริษัท เอ็นไวแล็บ จำกัด ซึ่งเป็นบริษัทฯ ในเครือของบริษัท นีดีส ซัพพลาย แอนด์เซอร์วิส จำกัด และเป็นห้องปฏิบัติการวิเคราะห์เอกชนที่ได้รับอนุญาตจากกรมโรงงานอุตสาหกรรม เลขทะเบียน ว – 118 เป็นผู้ตรวจวัดคุณภาพสิ่งแวดล้อม และจัดทำรายงานผลการปฏิบัติตามมาตรการป้องกันและแก้ไขผลกระทบสิ่งแวดล้อมและมาตรการติดตามตรวจสอบคุณภาพสิ่งแวดล้อม เพื่อนำเสนอผลการปฏิบัติงานต่อสำนักงานนโยบายและแผนทรัพยากรธรรมชาติและสิ่งแวดล้อม และหน่วยงานที่เกี่ยวข้องได้รับทราบผลการติดตามตรวจสอบและพิจารณาให้ข้อคิดเห็นเพิ่มเติม

อีกทั้งดำเนินการปรับปรุงแก้ไขการปฏิบัติให้มีความถูกต้องเหมาะสมและก่อให้เกิดผลกระทบต่อคุณภาพสิ่งแวดล้อมน้อยที่สุดต่อไป

1.3 วัตถุประสงค์ของการจัดทำรายงาน

- 1.3.1 เพื่อสรุปผลการปฏิบัติตามมาตรการป้องกันและแก้ไขผลกระทบสิ่งแวดล้อมและมาตรการติดตามตรวจสอบคุณภาพสิ่งแวดล้อม โครงการ ขาโตว์ อินทาวน์ พระราม 8 (อาคารชุดพักอาศัยสูง 13 ชั้น) ของ บริษัท พระยาพาณิชย์พร็อพเพอร์ตี้ จำกัด ช่วงระยะก่อสร้าง
- 1.3.2 เพื่อนำผลการติดตามตรวจสอบคุณภาพสิ่งแวดล้อมมาเปรียบเทียบกับค่ามาตรฐานที่หน่วยราชการกำหนด และนำไปเป็นแนวทางในการจัดระบบการจัดการสิ่งแวดล้อมต่อไป
- 1.3.3 เพื่อเป็นแนวทางป้องกันและลดมลภาวะที่อาจจะมีผลกระทบต่อคุณภาพสิ่งแวดล้อมภายในโครงการและต่อพื้นที่รอบโครงการ
- 1.3.4 เพื่อสรุปเป็นข้อมูลคุณภาพสิ่งแวดล้อมในการนำเสนอกับองค์กรและหน่วยงานต่างๆ ที่เกี่ยวข้อง ในการปฏิบัติตามเงื่อนไขหรือข้อระเบียบที่กำหนดไว้ทั้งในส่วนของทางบริษัทเอง และหน่วยงานที่เกี่ยวข้อง

1.4 ขอบเขตการศึกษา

ดำเนินการรวบรวมผลการปฏิบัติตามมาตรการป้องกันและแก้ไขผลกระทบสิ่งแวดล้อมของโครงการ ขาโตว์ อินทาวน์ พระราม 8 (อาคารชุดพักอาศัยสูง 13 ชั้น) ที่ระบุไว้ในหนังสือเห็นชอบรายงานฯ รวมทั้งรวบรวมเอกสารเพื่อเป็นหลักฐานประกอบผลการปฏิบัติตามมาตรการป้องกันและแก้ไขผลกระทบสิ่งแวดล้อมที่ครอบคลุมในประเด็นต่างๆ เช่น สภาพภูมิประเทศ คุณภาพอากาศโดยทั่วไป ระดับเสียงโดยทั่วไป ความสั่นสะเทือน การบำบัดน้ำเสีย การระบายและการป้องกันน้ำท่วม การจัดการมูลฝอย สภาพเศรษฐกิจและสังคม สาธารณสุข อาชีวอนามัยและความปลอดภัย เป็นต้น

1.5 วิธีการศึกษาและจัดทำรายงาน

การจัดทำรายงานฯ จะดำเนินการตามแนวทางการจัดทำรายงานผลการปฏิบัติตามมาตรการป้องกันและแก้ไขผลกระทบสิ่งแวดล้อมและมาตรการติดตามตรวจสอบคุณภาพสิ่งแวดล้อม ที่กำหนดโดยสำนักวิเคราะห์ผลกระทบสิ่งแวดล้อม สำนักงานนโยบายและแผนทรัพยากรธรรมชาติและสิ่งแวดล้อม มีรายละเอียดการดำเนินงานต่อไปนี้

1.5.1 ตรวจสอบผลการปฏิบัติตามมาตรการป้องกัน และลดผลกระทบสิ่งแวดล้อมที่เสนอไว้ในรายงานการวิเคราะห์ผลกระทบสิ่งแวดล้อมและข้อกำหนดเพิ่มเติม โดยคณะกรรมการผู้ชำนาญการสิ่งแวดล้อมของสำนักงานนโยบายและแผนทรัพยากรธรรมชาติและสิ่งแวดล้อม โดยมีขอบเขตของการดำเนินงานดังต่อไปนี้

- จัดทำตารางผลการปฏิบัติตามมาตรการป้องกัน และลดผลกระทบสิ่งแวดล้อมที่กำหนดไว้ในรายงานการวิเคราะห์ผลกระทบสิ่งแวดล้อม
- เหตุผลที่ไม่ปฏิบัติหรือไม่สามารถปฏิบัติตามมาตรการได้อย่างครบถ้วน
- เสนอมาตรการป้องกันและลดผลกระทบสิ่งแวดล้อม ในสภาพปัจจุบันที่เปลี่ยนแปลงไปจากมาตรการป้องกันแก้ไขและลดผลกระทบสิ่งแวดล้อมที่ได้เสนอไว้ในรายงานการวิเคราะห์ผลกระทบสิ่งแวดล้อมพร้อมให้เหตุผลประกอบการเปลี่ยนแปลงดังกล่าว

1.5.2 ติดตามตรวจสอบคุณภาพสิ่งแวดล้อมในบริเวณพื้นที่โครงการและพื้นที่ใกล้เคียงโครงการตามกำหนดไว้ในรายงานการวิเคราะห์ผลกระทบสิ่งแวดล้อม และรายละเอียดการตรวจวัดคุณภาพสิ่งแวดล้อมดัง โดยมีข้อมูลการนำเสนอต่อไปนี้

- แสดงดัชนีในการตรวจวัด, วิธีการเก็บตัวอย่าง, วิธีการวิเคราะห์ตัวอย่างตามที่กำหนดในรายงานการวิเคราะห์ผลกระทบสิ่งแวดล้อม หรือมาตรการที่เป็นยอมรับของหน่วยงานราชการไทย
- ผลการตรวจวัดคุณภาพสิ่งแวดล้อมวิเคราะห์ผลและเปรียบเทียบกับมาตรฐานคุณภาพสิ่งแวดล้อมของหน่วยงานราชการไทย
- แสดงภาพถ่ายขณะทำการเก็บตัวอย่าง, ภาพเครื่องมือขณะตรวจวัดและภาพถ่ายสถานที่ตรวจวัด

1.6 แผนการดำเนินการ

จากรายงานวิเคราะห์ผลกระทบสิ่งแวดล้อม โครงการ ซาโตว์ อินทาวน์ พระราม 8 (อาคารชุดพักอาศัยสูง 13 ชั้น) ของบริษัท พระยาพาณิชย์พร็อพเพอร์ตี้ จำกัด ตั้งอยู่โดยรายงานผลกระทบสิ่งแวดล้อมผ่านการเห็นชอบจากสำนักงานนโยบายและแผนทรัพยากรธรรมชาติและสิ่งแวดล้อมเมื่อเดือนตุลาคม พ.ศ. 2557 ทางบริษัท พระยาพาณิชย์พร็อพเพอร์ตี้ จำกัด จึงได้จัดให้มีแผนการก่อสร้างโครงการและแผนติดตามตรวจสอบผลกระทบสิ่งแวดล้อม แสดงดังตารางที่ 1.6-1 และตารางที่ 1.6-2

ตารางที่ 1.6-1 แผนการก่อสร้าง

รายการ	ระยะเวลา (เดือน) ก่อสร้าง																		
	1	2	3	4	5	6	7	8	9	10	11	12	13	14	15	16	17	18	
1. งานรื้อถอนบ้านพักอาศัยเดิม																			
2. งานเสริมเข็มและทำฐานราก																			
3. งานโครงสร้างอาคารและสถาปัตยกรรม																			
4. งานระบบสาธารณูปโภค																			
5. งานตกแต่งภายในและภายนอก																			
6. งานเก็บทำความสะอาด																			

ที่มา : บริษัท พระอาทิตย์พร็อพเพอร์ตี้ จำกัด, 2557

รายงานผลการปฏิบัติตามมาตรการป้องกันและแก้ไขผลกระทบสิ่งแวดล้อมและมาตรการติดตามตรวจสอบคุณภาพสิ่งแวดล้อม
โครงการ ขาไถร์ อินทาวนั้ พระราม 8 (อาคารชุดพักอาศัยสูง 13 ชั้น) (ระยะก่อสร้าง) กรกฎาคม-ธันวาคม 2560

ตารางที่ 1.6-2 แผนการติดตามตรวจสอบคุณภาพสิ่งแวดล้อม

คุณภาพสิ่งแวดล้อม	ตำแหน่งตรวจวัด	แผนการตรวจวัดประจำเดือนกรกฎาคม-ธันวาคม 2560					
		ก.ค.	ส.ค.	ก.ย.	ต.ค.	พ.ย.	ธ.ค.
1. คุณภาพอากาศ	- พื้นที่โครงการ - วนั้ดน้อยนางหงษ์	✓	✓	✓	✓	✓	✓
2. เสียง	- พื้นที่โครงการ - วนั้ดน้อยนางหงษ์	✓	✓	✓	✓	✓	✓
3. ความสั่นสะเทือน	- พื้นที่โครงการ	✓	✓	✓	✓	✓	✓
4. การพังทลายของดิน	- ผู้พักอาศัยข้างเคียงพื้นที่ก่อสร้าง	✓	✓	✓	✓	✓	✓
5. น้ำใช้	- เส้นท่อประปา - ถังเก็บน้ำใช้	✓	✓	✓	✓	✓	✓
6. น้ำเสีย	- ระบบบำบัดน้ำเสีย	✓	✓	✓	✓	✓	✓
7. การระบายน้ำ	- บ่อกักน้ำภายในโครงการ	✓	✓	✓	✓	✓	✓

หมายเหตุ : ✓ ดำเนินการตรวจวัดตามมาตรการที่กำหนด

ตารางที่ 1.6-2 (ต่อ) แผนการติดตามตรวจสอบคุณภาพสิ่งแวดล้อม

คุณภาพสิ่งแวดล้อม	ตำแหน่งตรวจวัด	แผนการตรวจวัดประจำเดือนกรกฎาคม-ธันวาคม 2560					
		ก.ค.	ส.ค.	ก.ย.	ต.ค.	พ.ย.	ธ.ค.
8. การจัดการมูลฝอย	- พื้นที่โครงการ	✓	✓	✓	✓	✓	✓
9. ระบบไฟฟ้า	- อุปกรณ์ไฟฟ้า	✓	✓	✓	✓	✓	✓
10. การป้องกันอัคคีภัย	- ถึงดับเพลิงเคมี - ป้ายและเครื่องหมายแสดงการหนีไฟและแผนผังเส้นทางหนีไฟ	✓	✓	✓	✓	✓	✓
11. การจราจร	- ป้ายชื่อโครงการและป้ายทิศทางจราจรต่างๆ	✓	✓	✓	✓	✓	✓
12. ด้านอาชีวอนามัยและความปลอดภัย	- พื้นที่โครงการ - เครื่องจักรอุปกรณ์ - ป้ายแนะนำการทำงาน - คนงานก่อสร้าง	✓	✓	✓	✓	✓	✓

หมายเหตุ : ✓ ดำเนินการตรวจวัดตามมาตรการที่กำหนด

1.7 สถานภาพของโครงการปัจจุบัน

สถานภาพของโครงการในปัจจุบัน เมื่อเดือนธันวาคม 2560 พบว่า โครงการได้ดำเนินกิจกรรมเสร็จสิ้นเป็นที่เรียบร้อยแล้ว (ดังเอกสารแนบที่ 12) แสดงสถานภาพการก่อสร้างในปัจจุบันได้ดังภาพที่ 1.7-1



