

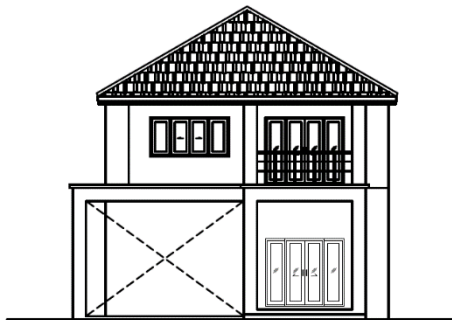
ภาคผนวก ฅ.

เอกสารประกอบการดำเนินการมีส่วนร่วมของประชาชน

- ภาคผนวก ฅ.1 แผ่นประชาสัมพันธ์
- ภาคผนวก ฅ.2 แบบสำรวจความคิดเห็นและข้อห่วงกังวลที่มีต่อผลกระทบการพัฒนาโครงการ และแบบสำรวจความคิดเห็นที่มีต่อร่างมาตรการป้องกันและแก้ไขผลกระทบต่อสิ่งแวดล้อมของโครงการ
- ภาคผนวก ฅ.3 ร่างมาตรการป้องกันและแก้ไขผลกระทบต่อสิ่งแวดล้อมของโครงการ
- ภาคผนวก ฅ.4 หลักฐานเชิงประจักษ์กับกลุ่มที่ 1 พื้นที่ติดโครงการ (กลุ่มตัวอย่างที่ไม่พบผู้พักอาศัย/ทำงานในบ้านพักอาศัย/สถานที่ประกอบการและกลุ่มตัวอย่างที่ไม่ประสงค์แสดงความคิดเห็น)
- ภาคผนวก ฅ.5 หลักฐานเชิงประจักษ์การติดต่อประสานงานกับกลุ่มที่ 2 พื้นที่ในระยะ 100 ม. (กลุ่มตัวอย่างที่ไม่พบผู้พักอาศัย/ทำงานในบ้านพักอาศัย/สถานที่ประกอบการ)
- ภาคผนวก ฅ.6 ตารางบ้านเลขที่ที่ทำการสำรวจความคิดเห็นกลุ่มที่ 3 พื้นที่ในระยะ >100 ม. - รัศมี 500 ม. และกลุ่มที่ 4 พื้นที่ในรัศมี > 500 - 1,000 ม.

ภาคผนวก ฅ.1
แผนประชาสัมพันธ์

โครงการ บ้านคุ้มครอง



เจ้าของโครงการ :

- ◆ บริษัท บ้านคุ้มครอง จำกัด

บริษัทที่ปรึกษาด้านสิ่งแวดล้อม :

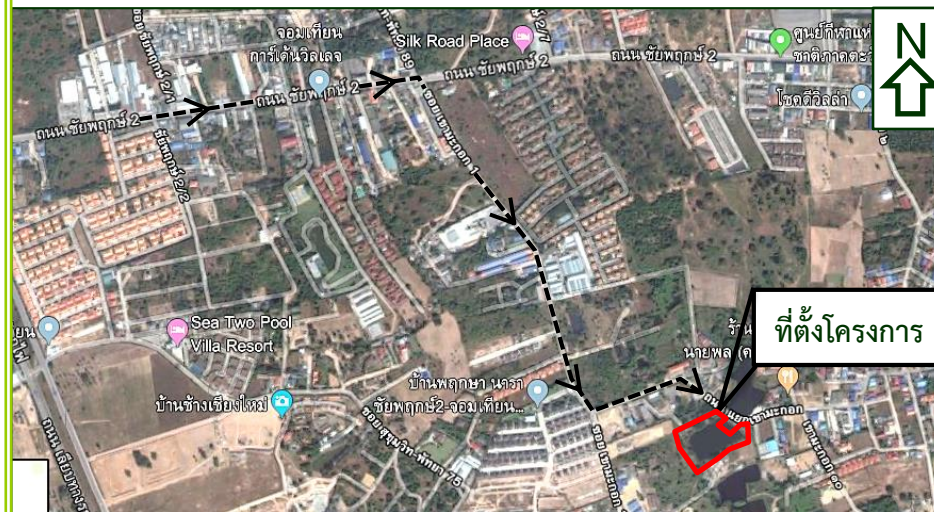
- ◆ บริษัท ไทยเอ็นไวรอนเมนท์ จำกัด

วัตถุประสงค์ :

- ◆ เพื่อเป็นทางเลือกด้านที่พักอาศัยในเขตเทศบาลห้วยใหญ่

ที่ตั้งโครงการ :

- ◆ ตำบลห้วยใหญ่ อำเภอบางละมุง จังหวัดชลบุรี



หากมีข้อสงสัยประการใดติดต่อ

- 1) บริษัท บ้านคุ้มครอง จำกัด

ที่อยู่ : 44/102 หมู่ที่ 9 ตำบลหนองปรือ อำเภอบางละมุง จังหวัดชลบุรี

โทรศัพท์ : 092 440 6655

- 2) บริษัท ไทยเอ็นไวรอนเมนท์ จำกัด

ที่อยู่ : 69/730 ซ.แผ่นดินทอง 57/1 ถ.ติวานนท์ ต.บางกระสอ อ.เมือง จ.นนทบุรี 11000

โทรศัพท์ : 02 950 1370-1 โทรสาร : 02 580 6897

Email : tecco69730@gmail.com

รายละเอียดโครงการ

ประเภทและขนาดโครงการ : จัดสรรที่ดินพร้อมสิ่งปลูกสร้างเพื่อการอยู่อาศัยบนเนื้อที่ 6-0-63.8 ไร่ (9,855.20 ตร.ม.) ประกอบด้วยบ้านแฝดจำนวน 38 แปลง บ้านเดี่ยวจำนวน 2 แปลง สวนสาธารณะ สำนักงานนิติบุคคลฯ และถนนภายในโครงการกว้าง 8 เมตร

ทางเข้า-ออกโครงการ : ถนนแยกเขามะกอก

ระบบน้ำใช้ : ปริมาณน้ำใช้ของโครงการ 41 ลบ.ม./วัน โดยแต่ละแปลงมีการสำรองน้ำใช้ 1,500 ลิตร สามารถใช้ได้ไม่ต่ำกว่า 1 วัน

ระบบบำบัดน้ำเสีย : ปริมาณน้ำเสียของโครงการ 41 ลบ.ม./วัน บำบัดเบื้องต้นด้วยระบบบำบัดน้ำเสียชนิดเกรอะ-กรองไร้อากาศ และระบายออกสู่ระบบบำบัดน้ำเสียรวมของโครงการชนิดเติมอากาศแบบมีตัวกลางยึดเกาะ น้ำทิ้งจากถังบำบัดฯ มีคุณภาพได้ตามมาตรฐานน้ำทิ้งฯ ระบายออกสู่ท่อระบายน้ำสาธารณะหน้าโครงการ

ระบบระบายน้ำและป้องกันน้ำท่วม : ออกแบบให้อัตราการระบายน้ำออกไม่เกินอัตราน้ำหลากก่อนพัฒนาโครงการ เพื่อป้องกันน้ำท่วมพื้นที่ข้างเคียง

การจัดการขยะมูลฝอย : ปริมาณขยะของโครงการ 0.84 ลบ.ม./วัน จะถูกรวบรวมไปพักเก็บย้งที่พักขยะรวมด้านทิศตะวันออกของพื้นที่โครงการ ซึ่งสามารถรองรับขยะได้ไม่น้อยกว่า 3 วัน

: รถขนขยะของเทศบาลตำบลห้วยใหญ่เข้ามาเก็บขนไปกำจัด 3 ครั้ง/สัปดาห์

: มีการล้างทำความสะอาดที่พักและถังขยะเพื่อป้องกันกลิ่นรบกวนและน้ำเสียจากการล้างทำความสะอาดจะระบายเข้าสู่ระบบบำบัดน้ำเสีย

ระบบป้องกันอัคคีภัย : มีหัวจ่ายน้ำดับเพลิงภายในพื้นที่โครงการ

: มีจุดรวมพลภายในพื้นที่โครงการสัดส่วนไม่น้อยกว่า 0.25 ตร.ม./คน

พื้นที่สีเขียว : มีพื้นที่สีเขียวไม่น้อยกว่า 360 ตร.ม

รายละเอียดการก่อสร้าง

จำนวนคนงานก่อสร้าง : จำนวนคนงานก่อสร้างมีจำนวนสูงสุด 60 คน พักนอกพื้นที่โครงการ

การทำฐานราก : ใช้เข็มเจาะ ซึ่งเป็นวิธีการก่อสร้างเสาเข็มที่มีความสั่นสะเทือนต่ำ

ระยะเวลาก่อสร้าง : 24 เดือน

ผลกระทบที่คาดว่าจะเกิดขึ้นจากการพัฒนาโครงการ

■ ช่วงก่อสร้าง

- **ผลกระทบทางบวก :** เกิดการจ้างงาน และผลดีต่อเศรษฐกิจจากการซื้อขายวัสดุก่อสร้าง

- **ผลกระทบทางลบ :** คุณภาพอากาศ เสียง ความสั่นสะเทือน การจราจร การระบายน้ำ น้ำเสีย ขยะมูลฝอย สุขภาพ ความปลอดภัย และทัศนียภาพ

■ ช่วงดำเนินการ

- **ผลกระทบทางบวก :** เพิ่มทางเลือกด้านสถานที่พัก และการจ้างงาน

- **ผลกระทบทางลบ :** การจราจร การระบายน้ำ น้ำเสีย ขยะมูลฝอย และทัศนียภาพ

ร่างมาตรการทางด้านสิ่งแวดล้อมในช่วงก่อสร้าง

- จัดสร้างรั้วชั่วคราวสูง 3 ม. รอบพื้นที่ก่อสร้าง

- เลือกใช้อุปกรณ์/เครื่องจักรที่มีเสียงและความสั่นสะเทือนน้อย

- คัดเลือกผู้รับเหมาก่อสร้างที่มีประสบการณ์ และมีมาตรฐานด้านความปลอดภัยสูง

- จัดให้มีที่พักรถคนงานก่อสร้างภายนอกพื้นที่ก่อสร้าง

- จัดให้มีผู้รับผิดชอบในการรับเรื่องร้องเรียน และมีช่องทางรับเรื่องร้องเรียนตลอดระยะเวลาก่อสร้าง

- จัดให้มีจุดพักผ่อนคนงานที่มิใช้น้ำใช้ ระบบบำบัดน้ำเสีย ระบบระบายน้ำ และการจัดการขยะที่เพียงพอ เหมาะสม และถูกหลักสุขาภิบาล

ร่างมาตรการทางด้านสิ่งแวดล้อมในช่วงดำเนินการ

- น้ำเสียจากการล้างถังขยะและพื้นที่พักขยะระบายเข้าสู่ระบบบำบัดน้ำเสียของโครงการ

- จัดให้มีผู้ที่มีความรู้และประสบการณ์ในการดูแลระบบบำบัดน้ำเสียรับผิดชอบดูแลระบบบำบัดน้ำเสียของโครงการ

- จัดให้มีพื้นที่สวนสาธารณะเนื้อที่ 90 ตร.วา